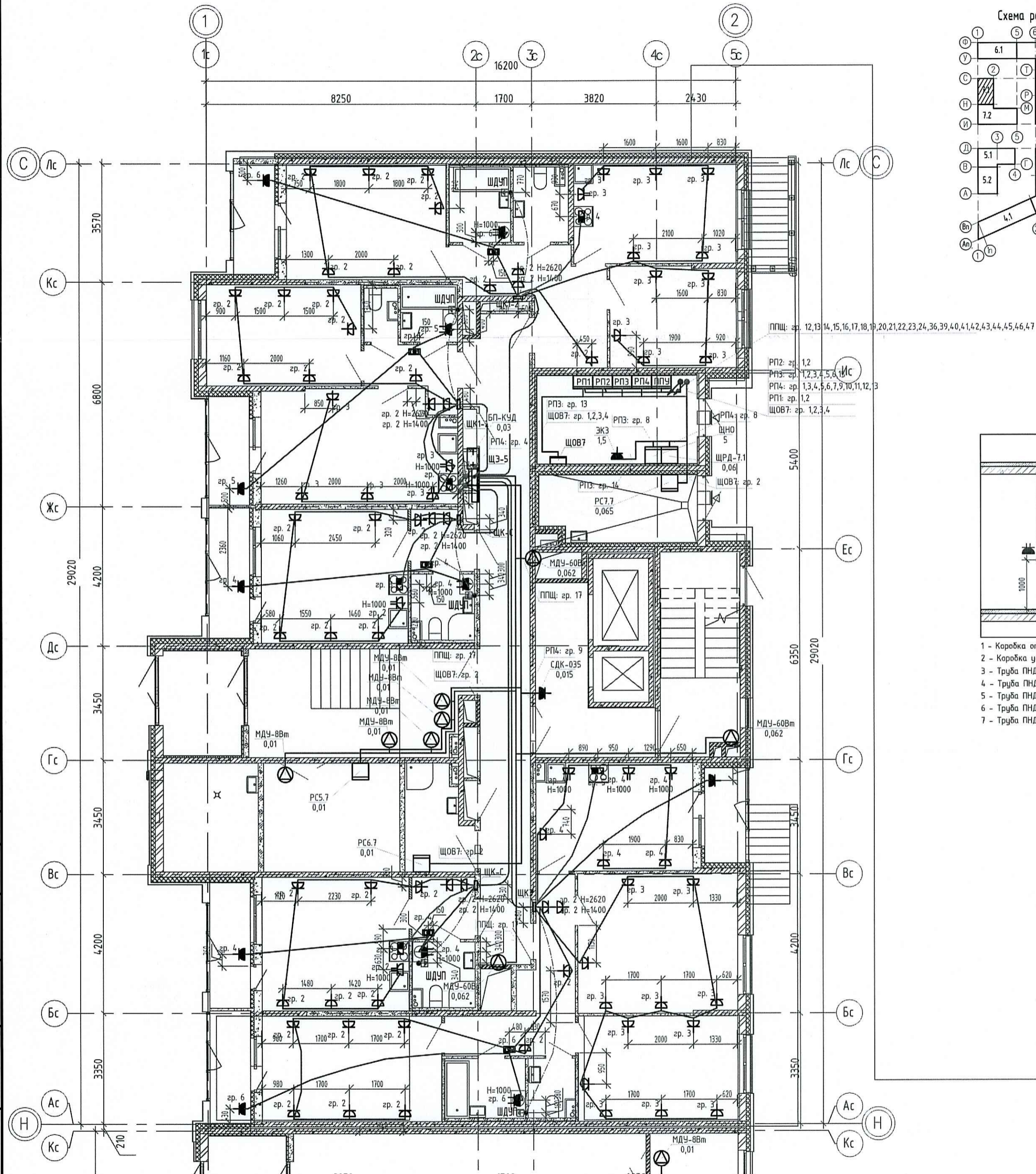
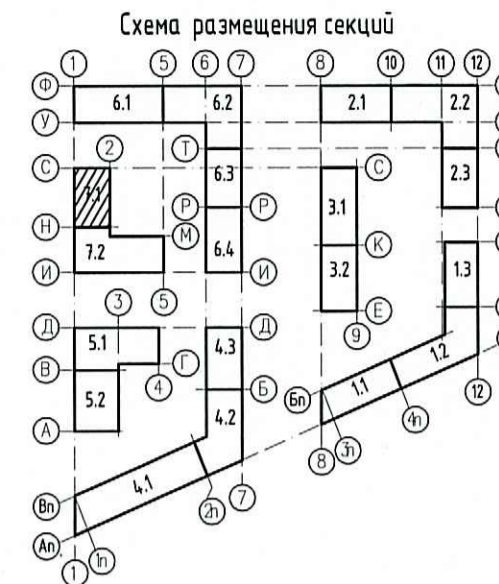
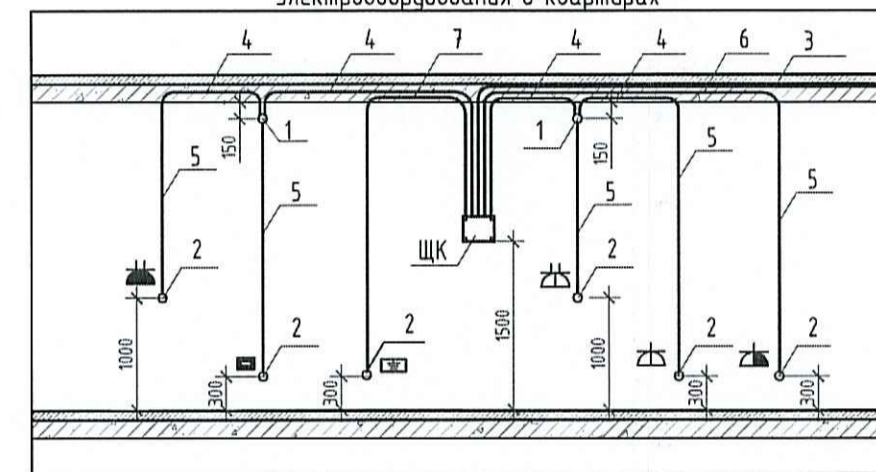


Обозначение	Наименование
	Щит силовой этажный
	Щит квартирный
	Розетка одноместная штепсельная с защитным контактом с защитными шторками для скрытой установки, со степенью защиты IP 20
	Розетка двухместная штепсельная с защитным контактом с защитными шторками для скрытой установки, со степенью защиты IP 20
	Коробка скрытой установки с клемником для подключения эл. плиты
	Розетка одноместная штепсельная с защитным контактом с защитными шторками для скрытой установки, со степенью защиты IP 44
	Розетка двухместная штепсельная с защитным контактом с защитными шторками для скрытой установки, со степенью защиты IP 44
	Терморегулятор для теплого пола
	Коробка уравнивания потенциалов

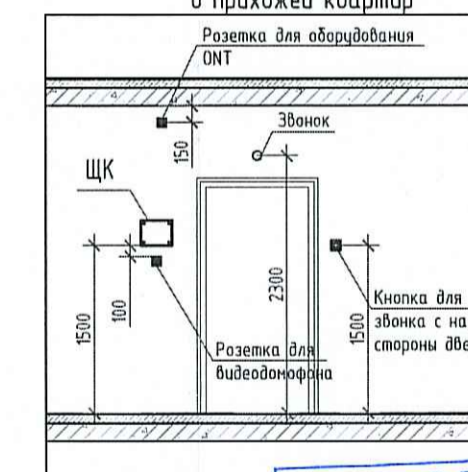


Эскиз установки закладных деталей для сетей электрооборудования в квартирах



- 1 - Коробка ответвленная
- 2 - Коробка установочная
- 3 - Труба ПНД ϕ 40 от ЩЭ до ЩК (щит квартиры) в монолитном перекрытии вышележащего этажа
- 4 - Труба ПНД ϕ 25 в монолитном перекрытии данного этажа для розеточных сетей
- 5 - Труба ПНД ϕ 25 в монолитной стене
- 6 - Труба ПНД ϕ 32 в монолитном перекрытии данного этажа для электроплиты
- 7 - Труба ПНД ϕ 20 в монолитном перекрытии данного этажа для сетей уравнивания потенциалов

Схема расположения оборудования в прихожей квартир



Монтажные указания:

1. Высота установки электрооборудования принята от чистого пола. (Высота конструкции пола от верха плиты перекрытия составляет на 1 эт.-120мм, на типовом эт.-70мм).
Высота установки этажного щита - 1,0м (до низа щита);
Высота установки щита в квартире - 1,5м (до низа щита);
Высота установки розеток до центра розеток:
- на кухне по рабочему фронту - 1,0м;
- в ванной -1,0м;
- в остальных помещениях - 0,3м;
Высота установки розетки для видеодомофона - на 100 мм ниже щита;
Высота установки розетки для роутера на 150мм ниже уровня потолка;
Высота установки коробки с клемником для электроплиты - 0,3м;
Высота установки терморегулятора для теплого пола - 0,3м;
Высота установки коробки уравнивания потенциалов - 0,3 м.
2. Ввод питающего кабеля от этажного щита к квартирному эл. щиту выполнить в гладкой трубе ПНД ϕ 40 с протяжкой в монолитном перекрытии вышележащего этажа.
3. Электрические сети к электроплитам выполнить в тяжелой трубе ПНД ϕ 32 с протяжкой в монолитном перекрытии вышележащего этажа.
4. Розеточные сети выполнить в тяжелых трубах ПНД ϕ 25 с протяжкой в монолитных стенах и в монолитном перекрытии вышележащего этажа.
5. Сети уравнивания потенциалов прокладывать в монолитном перекрытии вышележащего этажа в трубах ПНД20.
6. Кабели электрических сетей в перегородках прокладывать в штрабах с последующим заштукатуриванием.
7. Месторасположение распределительных коробок в монолитных перекрытиях допускается переносить по усмотрению монтажной организации согласно удобства монтажа.
8. Прокладку труб ПНД выполнять при положительных температурах воздуха. Минимальный радиус загиба всех применяемых труб - 3 внешних диаметра.
9. Трубы укладывать в перекрытии до подачи раствора с фиксацией к несущим конструкциям. Концы труб во время производства монолитных работ герметично заделывать легкоудаляемым составом.

ПРОВЕРЕНО
ТЕХНИЧЕСКИЙ ОТДЕЛ
28 ОКТ 2020
сотрудник ТО

«Созданный»
В производство работ
28.10.2020
подпись

					0006_18.07P-7-ЭОМ		
					Многоквартирные жилые дома со встроенными помещениями и встроенно-пристроенной подземной автостоянкой по адресу: Санкт-Петербург, муниципальный округ Светлановское, проспект Энгельса, участок 4 (кадастровый номер №78:36:0005354.1684)		
Изм.	Колуч	Лист	№ док	Подпись	Дата	Жилой дом. Секция 7.1-7.2	Страница Лист Листов Р 25
Разработал	Морозов			<i>Mozov</i>	09.20		
Проверил	Теплоухов			<i>Teplouhov</i>	09.20		
Нач. отдела	Манакон			<i>Manakon</i>	09.20		
ГАП					09.20		
Н. контр.	Карязина			<i>Karyazina</i>	09.20	План 1 этажа. Секция 7.1. Электрооборудование	АПР Агентство Территориального Развития
ГИП	Афонина			<i>Afonina</i>	09.20		