

Схема расположения оборудования в прихожей квартиры

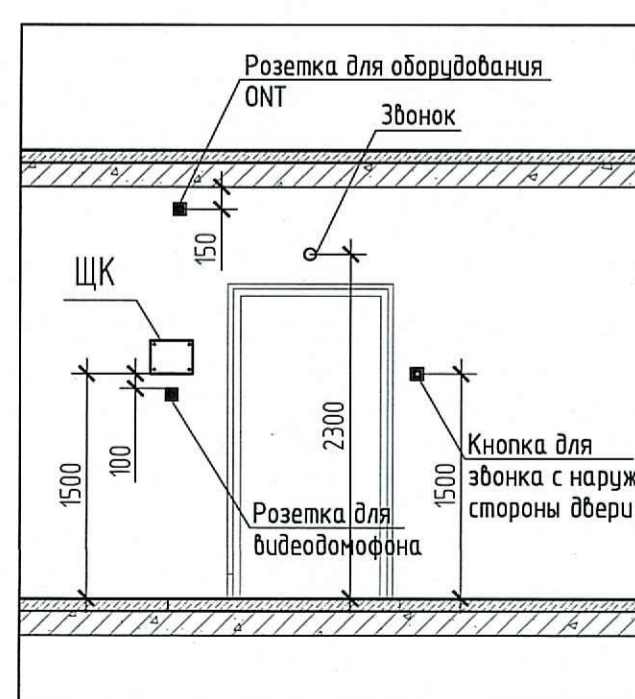
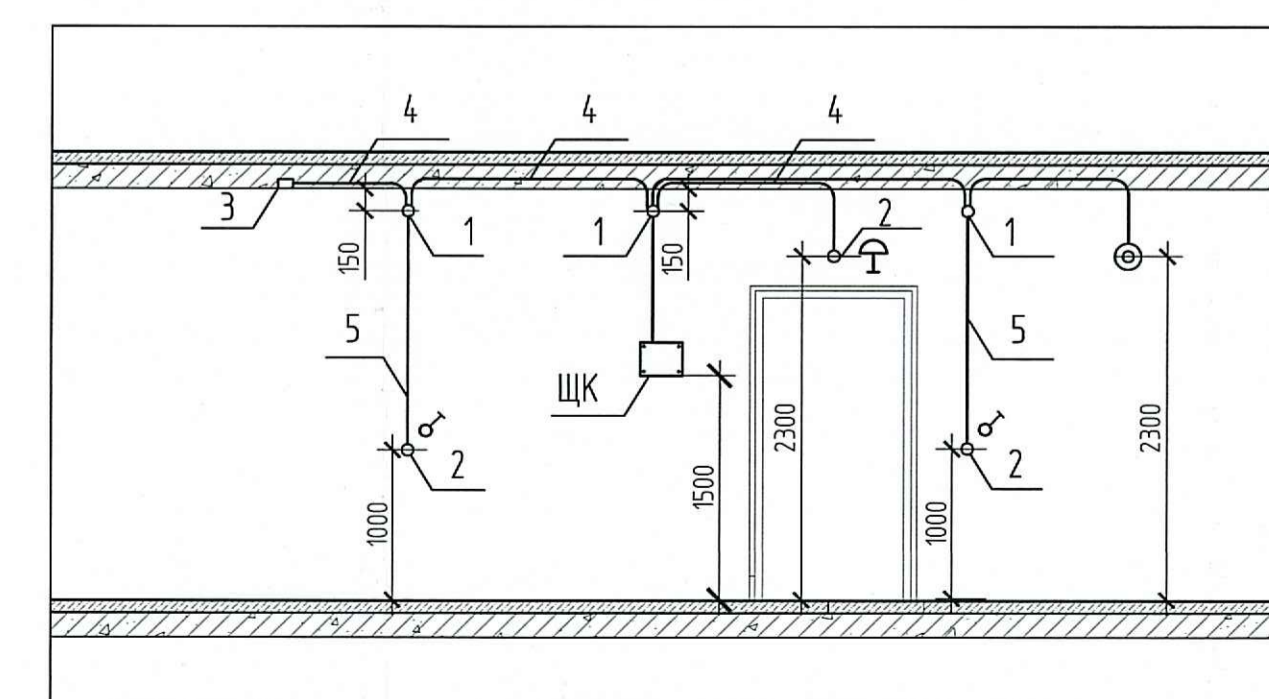


Схема установки закладных деталей для сетей освещения в квартирах



- 1 - Коробка ответвительная
- 2 - Коробка установочная
- 3 - Коробка установочная потолочная с клеммной колодкой для светильника
- 4 - Труба ПНД \varnothing 25 в монолитном перекрытии вышележащего этажа для сетей освещения
- 5 - Труба ПНД \varnothing 25 в монолитной стене

- Примечания:
1. Высота установки электрооборудования принята от чистого пола (высота конструкции пола от верха плиты перекрытия составляет на 1 эт. -120мм, на типовом эт. -70мм).
 2. Щиты квартирные встраиваемые устанавливаются на высоте 1,5 м от чистого пола.
 3. Кабели электрических сетей освещения прокладывать в тяжелых гладких трубах ПНД 25 в монолитных перекрытиях вышележащего этажа.
 4. Кабели электрических сетей в перегородках прокладывать в штробах с последующим заштукатуриванием.
 5. Высота установки выключателей 1,0 м от чистого пола и на расстоянии 0,15 м от дверного проема.
 6. Звонковая кнопка у входа в квартиру устанавливается на высоте 1,5 м и на расстоянии 0,15 м от дверного проема; электрический звонок над дверью на высоте 2,3 м от чистого пола.
 7. В ванных комнатах и с/у установить светильник SRB-2-12-R ЗРА на стене на высоте 2,3 м от чистого пола.
 8. В комнатах и кухне для подключения светильников предусмотреть потолочную коробку с крестом, клеммной колодкой и патроном.
 9. В прихожих предусмотреть потолочную коробку с клеммной колодкой и патроном.
 10. Настенные светильники на лестницах установить на высоте 2,5 м, от чистого пола.
 11. Сети освещения на лестницах выполнить скрыто в монолитных стенах в трубах ПНД $d=25$ мм.
 12. Светильник рабочего освещения лестницы предусматривается с датчиком движения.
 13. Сети освещения в коридорах, лифтовых холлах выполнять в трубах ПВХ за подвесным потолком.
 14. Прокладку труб выполнять согласно СП 76.13330.2016.
 15. Подключение светильников эвакуационного освещения выполнять осветительной кабельной линией (ОКЛ). ОКЛ состоит из: огнестойкого кабеля (ВВГнг-FRLS), труб ПВХ, кабеленесущих систем, монтажных огнестойких коробок и элементов крепежа. Все составляющие ОКЛ входят в сертификат соответствия Техническому регламенту о требованиях пожарной безопасности №123-ФЗ ст. 82 от 22.07.2008.

Условные обозначения

Обозначение	Наименование
—	Щит квартирный
—	Провода и кабели сети рабочего освещения
---	Провода и кабели сети аварийного освещения
□	Светильник потолочный светодиодный 36 Вт
□	Светильник аварийный потолочный светодиодный с блоком питания, 36 Вт
□	Светильник аварийный потолочный светодиодный с блоком аварийного питания
□	Светильник потолочный светодиодный
⊗	Светильник потолочный накладной светодиодный
□	Светильник потолочный, IP65
□	Коробка потолочная с клеммной колодкой, крестом и патроном
⊗	Коробка потолочная с клеммной колодкой и патроном
□	Светильник настенно-потолочный
□	Светильник настенно-потолочный аварийный
□	Светильник настенный
□	Светильник настенно-потолочный с датчиком движения
□	Выключатель одноклавишный для скрытой установки, IP20-IP23
□	Выключатель двухклавишный для скрытой установки, IP20-IP23
□	Выключатель одноклавишный для открытой установки, IP20-IP23
□	Выключатель одноклавишный для открытой установки, IP44
□	Кнопка электрического звонка
□	Звонок электрический
□	Светильник аварийный настенный с пиктограммой "Выход"
□	Светильник аварийный настенный с пиктограммой "Пожарный кран"

Схема размещения секции

ПРОВЕРЕНО
ТЕХНИЧЕСКИЙ ОТДЕЛ
16 АПР 2021
сотрудник ТО *[Signature]*

ООО «Созидание»
«Созидание»
19.04.2021
[Signature]

Изменение 3
1 В секции 6.1 изменено местоположение и высота установки указателя номера дома.
2 В секции 6.2 добавлен указатель номера дома.

0006_18.07P-6-30M					
3	4	Зам.	165-21	Севд	04.21
1		Зам.	86-20		08.20
Изм.	Копилч	Лист	№ док	Подпись	Дата
Разработал	Маняков	Савиных	Севд		05.20
Проверил	Маняков	Маняков			05.20
Нач. отдела	Маняков				05.20
Н. контр.	Карягина				05.20
Жилой дом. Секция 6.1-6.2. Электроосвещение. М 1:100					
Многоквартирный жилой дом со встроенными помещениями и встроенно-пристроенной подземной автостоянкой по адресу: Санкт-Петербург, муниципальный округ Светловское, проспект Энгельса, участок 4-кадастровый номер №78-36-0005354-1684					
			Стандия	Лист	Листов
			P	20	
AMP Агентство Технической России					