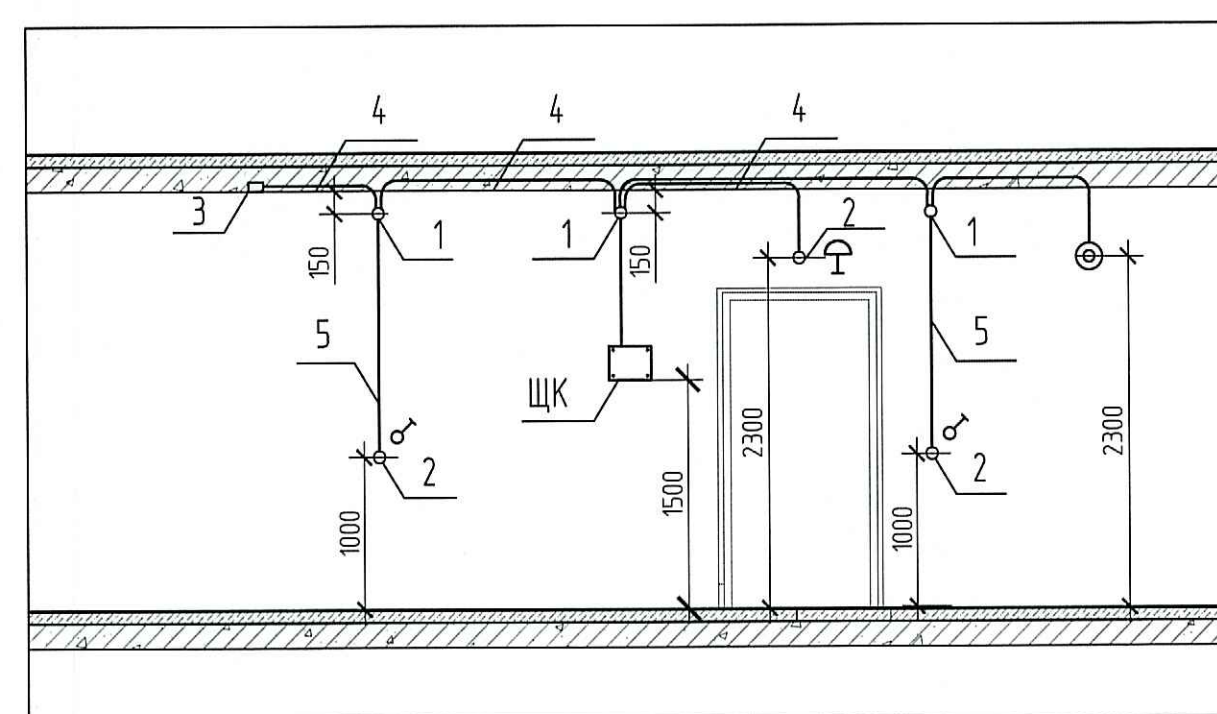


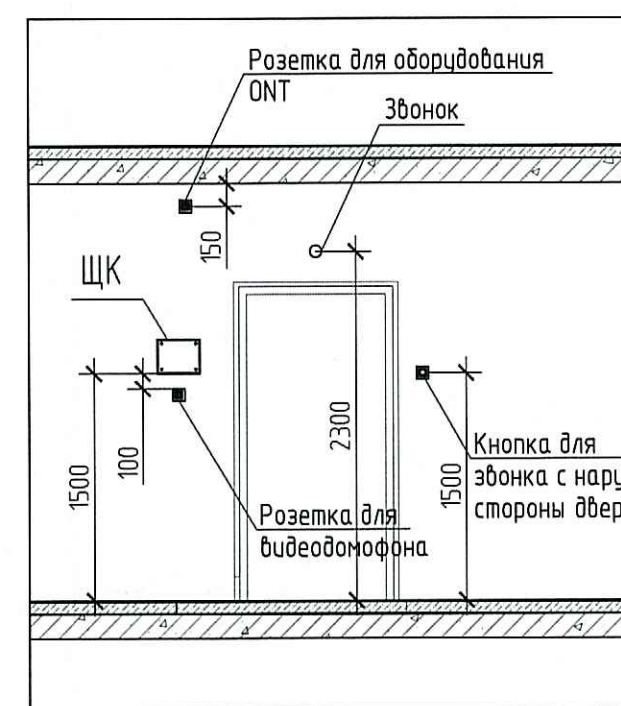
Обозначение	Наименование
—	Щит квартирный
—	Провода и кабели сети рабочего освещения
---	Провода и кабели сети аварийного освещения
□	Светильник потолочный светодиодный 36 Вт
□-А-ВП	Светильник аварийный потолочный светодиодный с блоком питания, 36 Вт
□-А-ВП	Светильник аварийный потолочный светодиодный с блоком аварийного питания
□	Светильник потолочный светодиодный
⊗	Светильник потолочный накладной светодиодный
⊗	Светильник потолочный, IP65
⊗	Коробка потолочная с клеммной колодкой, кривом и патроном
⊗	Коробка потолочная с клеммной колодкой и патроном
⊗	Светильник настенно-потолочный
⊗	Светильник настенно-потолочный аварийный
⊗	Светильник настенный
⊗	Светильник настенно-потолочный с датчиком движения
⊗	Выключатель одноклавишный для скрытой установки, IP20-IP23
⊗	Выключатель двухклавишный для скрытой установки, IP20-IP23
⊗	Выключатель одноклавишный для открытой установки, IP20-IP23
⊗	Выключатель одноклавишный для открытой установки, IP44
⊗	Выключатель двухклавишный для открытой установки, IP44
⊗	Кнопка электрического звонка
⊗	Звонок электрический
⊗	Светильник аварийный настенный с пиктограммой "Выход"
⊗	Светильник аварийный настенный с пиктограммой "Пожарный кран"

Схема установки закладных деталей для сетей освещения в квартирах



- 1 - Коробка ответвительная
- 2 - Коробка установочная
- 3 - Коробка установочная потолочная с клеммной колодкой для светильника
- 4 - Труба ПНД Ø 25 в монолитном перекрытии вышележащего этажа для сетей освещения
- 5 - Труба ПНД Ø 25 в монолитной стене

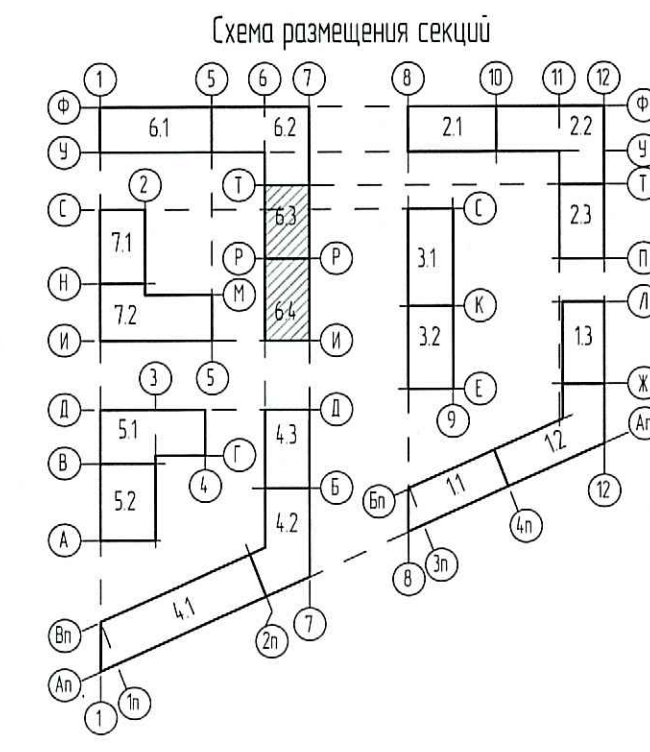
Схема расположения оборудования в прихожей квартир



- Примечания:
- Высота установки электрооборудования принята от чистого пола (высота конструкции пола от верха плиты перекрытия составляет на 1 эт.-120мм, на типовом эт.-70мм).
 - Щиты квартиры встраиваются установить на высоте 1,5 м от чистого пола.
 - Кабели электрических сетей освещения прокладывать в тяжелых глянких трубах ПНД 25 в монолитных перекрытиях вышележащего этажа.
 - Кабели электрических сетей в перегородках прокладывать в штробах с последующим заштукатуриванием.
 - Высота установки выключателей 1,0 м от чистого пола и на расстоянии 0,15 м от дверного проема.
 - Звонок и кнопку у входа в квартиру установить на высоте 1,5 м и на расстоянии 0,15 м от дверного проема; электрический звонок над дверью на высоте 2,3 м от чистого пола.
 - В ванных комнатах и с/у установить светильник СПВ-2-12-Р ЭРА на стене на высоте 2,3 м от чистого пола.
 - В комнатах и кухне для подключения светильников предусмотреть потолочную коробку с кривом, клеммной колодкой и патроном.
 - В прихожих предусмотреть потолочную коробку с клеммной колодкой и патроном.
 - Настенные светильники на лестницах установить на высоте 2,5 м, от чистого пола.
 - Сети освещения на лестницах выполнять скрыто в монолитных стенах в трубах ПНД d=25 мм.
 - Светильник рабочего освещения лестниц предусматривается с датчиком движения.
 - Сети освещения в коридорах, лифтовых холлах выполнять в трубах ПВХ за подвесным потолком.
 - Прокладку труб выполнять согласно СП 76.13330.2016.
 - Подключение светильников эвакуационного освещения выполнять огнестойкой кабельной линией (ОКЛ). ОКЛ состоит из огнестойкого кабеля (ВВГнг-FRLS), труб ПВХ, кабеленесущих систем, монтажных огнестойких коробок и элементов крепежа. Все составляющие ОКЛ входят в сертификат соответствия Техническому регламенту о требованиях пожарной безопасности №123-ФЗ ст. 82 от 22.07.2008.

ООО Специализированный застройщик «Созидание»
В производство работ
26.08.2020

Проверено
ТЕХНИЧЕСКИЙ ОТДЕЛ
31 ИЮЛ 2020
сотрудник ТО



0006_18.07P-6-ЭОМ

Изм.	Колуч.	Лист	№ док.	Подпись	Дата	Жилой дом. Секция 6.1-6.4	Стадия	Лист	Листов
Разработал	Савиных	Сав	05.20			Жилой дом. Секция 6.1-6.4. Электроосвещение. М 1:100	Р	33	Листов
Проверил	Манаков	Мана	05.20						
Нач. отдела	Манаков	Мана	05.20						
Н. контр.	Корягина	Коря	05.20						

