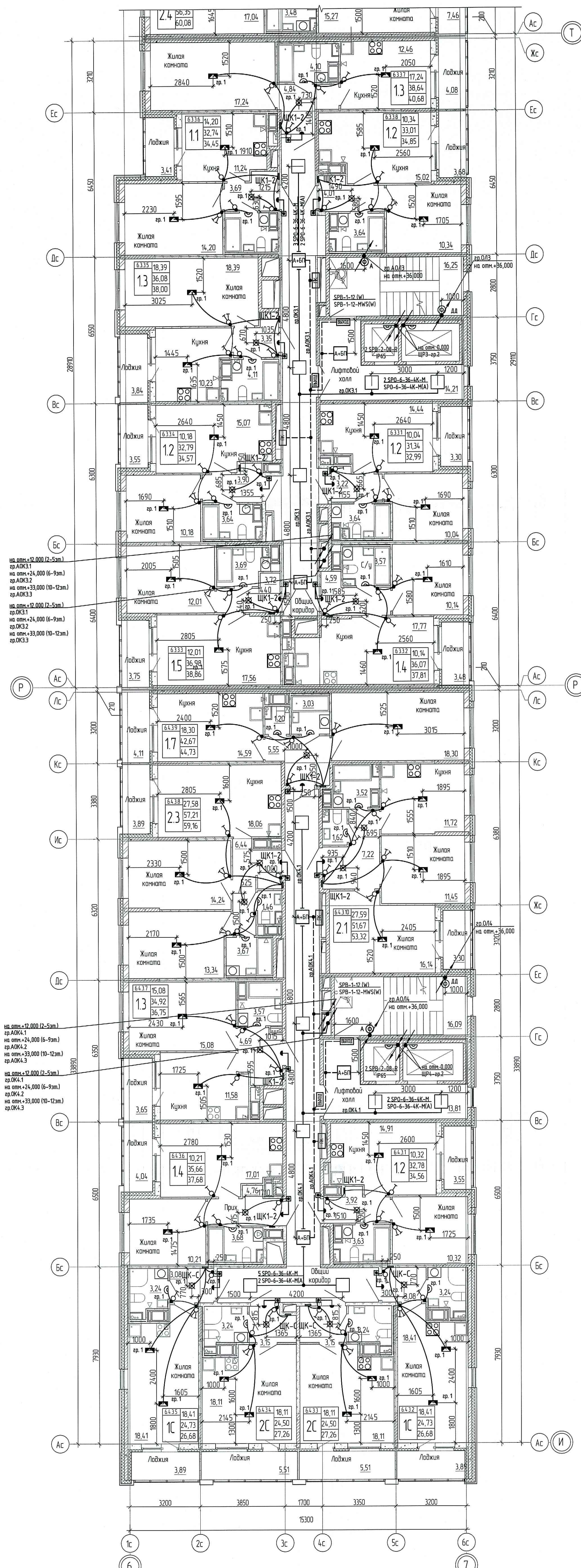


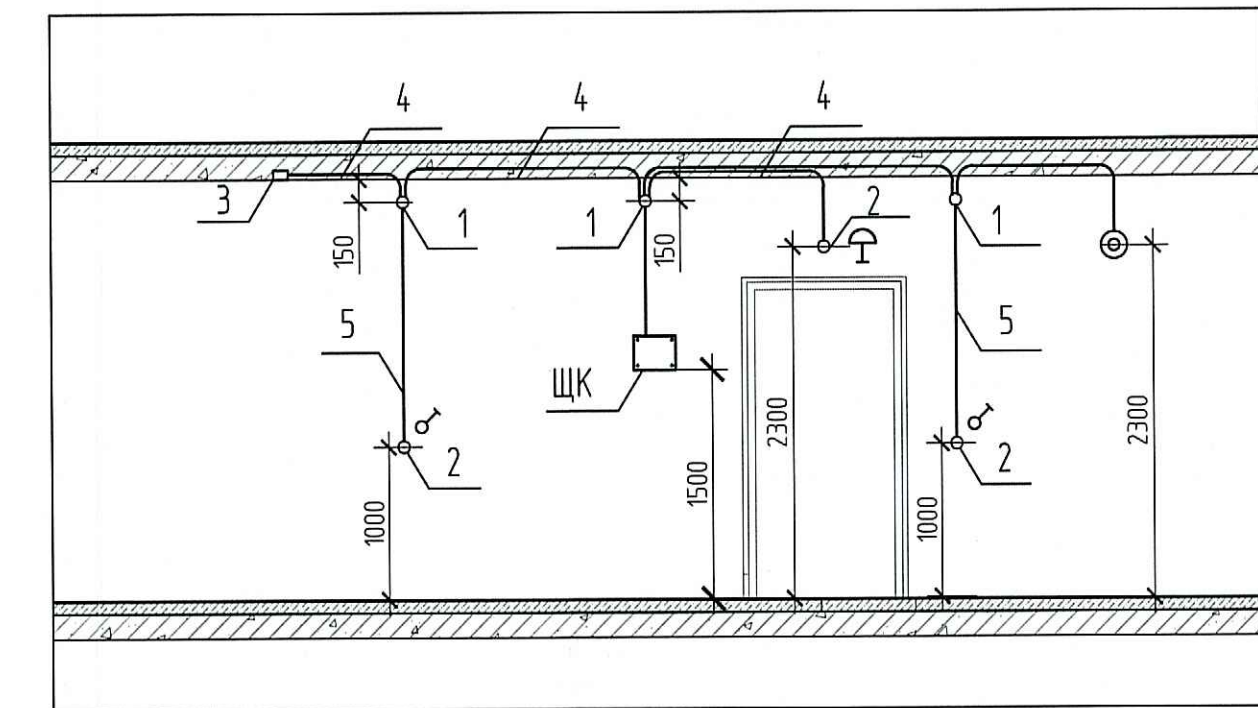
Обозначение	Наименование
—	Щит квартирный
—	Провода и кабели сети рабочего освещения
---	Провода и кабели сети аварийного освещения
□	Светильник потолочный светодиодный 36 Вт
□	Светильник аварийный потолочный светодиодный с блоком питания, 36 Вт
□	Светильник аварийный потолочный светодиодный с блоком аварийного питания
□	Светильник потолочный светодиодный
□	Светильник потолочный накладной светодиодный
□	Светильник потолочный, IP65
□	Коробка потолочная с клеммной колодкой, краем и патроном
□	Коробка потолочная с клеммной колодкой и патроном
⊙	Светильник настенно-потолочный
⊙	Светильник настенно-потолочный аварийный
⊙	Светильник настенный
⊙	Светильник настенно-потолочный с датчиком движения
⊙	Выключатель одноклавишный для скрытой установки, IP20-IP23
⊙	Выключатель двухклавишный для скрытой установки, IP20-IP23
⊙	Выключатель одноклавишный для открытой установки, IP20-IP23
⊙	Выключатель одноклавишный для открытой установки, IP44
⊙	Выключатель двухклавишный для открытой установки, IP44
⊙	Кнопка электрического звонка
⊙	Звонок электрический
⊙	Светильник аварийный настенный с пиктограммой "Выход"
⊙	Светильник аварийный настенный с пиктограммой "Пожарный кран"



на отп.+12,000 (2-5м)  
 пр.АДК3.1  
 на отп.+24,000 (6-9м)  
 пр.АДК3.2  
 на отп.+33,000 (10-12м)  
 пр.АДК3.3  
 на отп.+12,000 (2-5м)  
 пр.ОК3.1  
 на отп.+24,000 (6-9м)  
 пр.ОК3.2  
 на отп.+33,000 (10-12м)  
 пр.ОК3.3

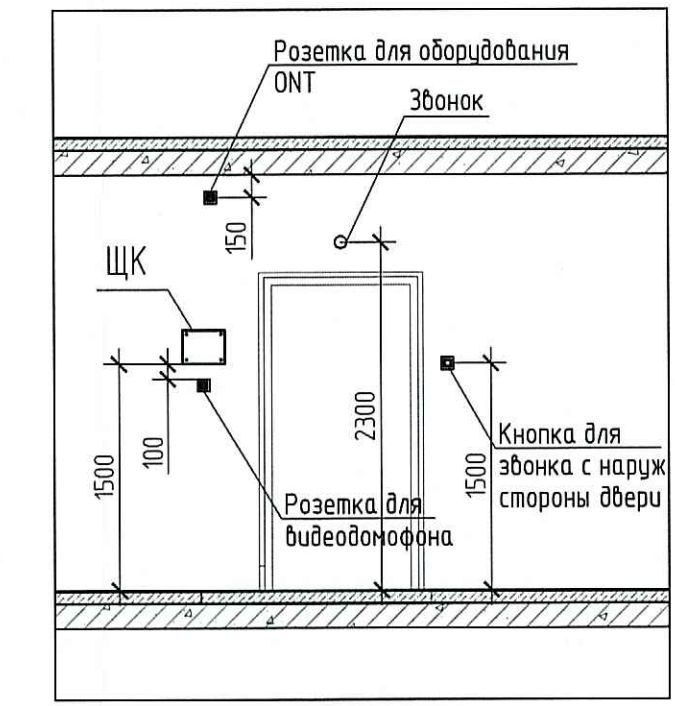
на отп.+12,000 (2-5м)  
 пр.ОК4.1  
 на отп.+24,000 (6-9м)  
 пр.ОК4.2  
 на отп.+33,000 (10-12м)  
 пр.ОК4.3  
 на отп.+12,000 (2-5м)  
 пр.ОК4.1  
 на отп.+24,000 (6-9м)  
 пр.ОК4.2  
 на отп.+33,000 (10-12м)  
 пр.ОК4.3

Схема установки закладных деталей для сетей освещения в квартирах



- 1 - Коробка ответственная
- 2 - Коробка установочная
- 3 - Коробка установочная потолочная с клеммной колодкой для светильника
- 4 - Труба ПНД № 25 в монолитном перекрытии вышележащего этажа для сетей освещения
- 5 - Труба ПНД № 25 в монолитной стене

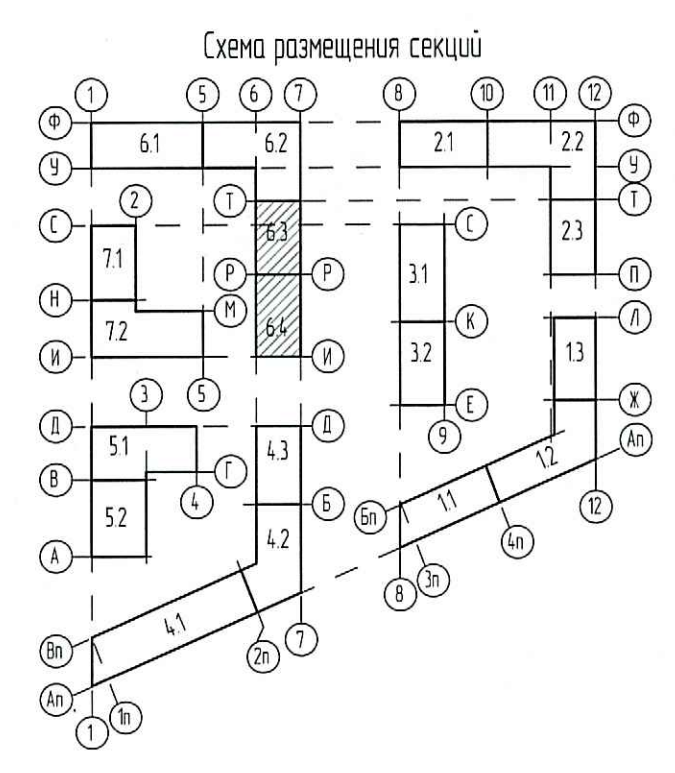
Схема расположения оборудования в прихожей квартир



- Примечания:
- Высота установки электрооборудования принята от чистого пола (высота конструкции пола от верха плиты перекрытия составляет на 1 эт.-120мм, на типовом эт.-70мм).
  - Щиты квартирные встраиваемые установить на высоте 1,5 м от чистого пола.
  - Кабели электрических сетей освещения прокладывать в тяжелых гладких трубах ПНД 25 в монолитных перекрытиях вышележащего этажа.
  - Кабели электрических сетей в перегородках прокладывать в штробах с последующим заштукатуриванием.
  - Высота установки выключателей 1,0 м от чистого пола и на расстоянии 0,15 м от дверного проема.
  - Звонок и кнопку и входа в квартиру установить на высоте 1,5 м и на расстоянии 0,15 м от дверного проема; электрический звонок над дверью на высоте 2,3 м от чистого пола.
  - В ванных комнатах и с/у установить светильник SPB-2-12-R ЭРА на стене на высоте 2,3 м от чистого пола.
  - В комнатах и кухне для подключения светильников предусмотреть потолочную коробку с краем, клеммной колодкой и патроном.
  - В прихожих предусмотреть потолочную коробку с клеммной колодкой и патроном.
  - Настенные светильники на лестницах установить на высоте 2,5 м, от чистого пола.
  - Сети освещения на лестницах выполнять скрыто в монолитных стенах в трубах ПНД d=25 мм.
  - Светильник рабочего освещения лестниц предусматривается с датчиком движения.
  - Сети освещения в коридорах, лифтовых холлах выполнять в трубах ПВХ за подвесным потолком.
  - Прокладку труб выполнять согласно СП 76.13330.2016.
  - Подключение светильников эвакуационного освещения выполнять огнестойкой кабельной линией (ОКЛ). ОКЛ состоит из: огнестойкого кабеля (ВВГнг-FRLS), труб ПВХ, кабелеукладочных систем, монтажных огнестойких коробок и элементов крепежа. Все составляющие ОКЛ входят в сертификат соответствия Техническому регламенту о требованиях пожарной безопасности №123-ФЗ ст. 82 от 22.07.2008.

000 Специализированный застройщик  
 «Созидание»  
 В производство работ  
 26.08.2020  
 Должность: \_\_\_\_\_  
 Подпись: \_\_\_\_\_

ПРОВЕРЕНО  
 ТЕХНИЧЕСКИЙ ОТДЕЛ  
 31 ИЮЛ 2020  
 Сотрудник ТО: \_\_\_\_\_



0006_18.07P-6-30M			
Индивидуальные жилые дома со встроенными помещениями и встроенно-пристроенной подземной автостоянкой по адресу: Санкт-Петербург, муниципальный округ (Светлинское, проспект Энгельса, участок 4 (кадастровый номер 78/36/005354/1884))			
Изм.	Колуч.	Лист	№ док
Разработал	Сабных	Сабных	05.20
Проверил	Манаков	Манаков	05.20
Нач. отдела	Манаков	Манаков	05.20
Н. контр.	Карягина	Карягина	05.20
Жилой дом		Стандия	Лист
Секция 6-1-6-4		Р	29
План 3-5 этажа. Секция 6-3-6-4.		Листов	
Электроосвещение. М 1:100		Листов	

