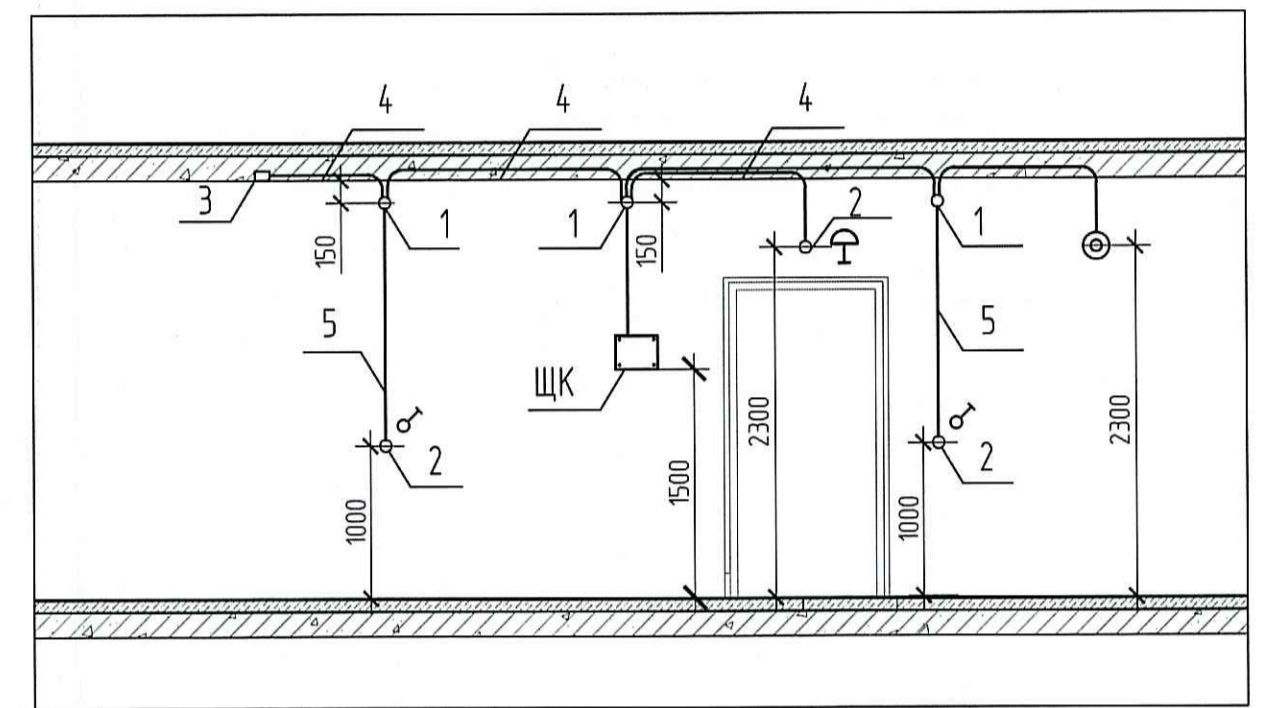


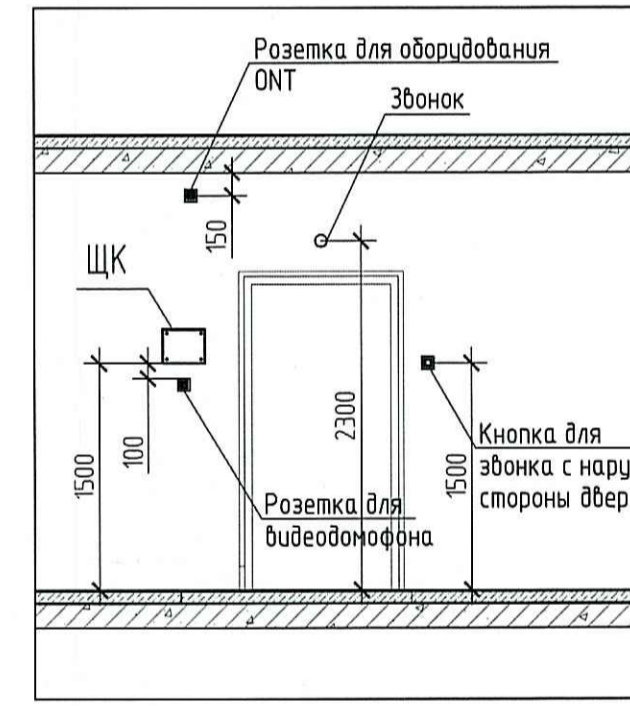
Обозначение	Наименование
—	Щит квартирный
—	Провода и кабели сети рабочего освещения
---	Провода и кабели сети аварийного освещения
□	Светильник потолочный светодиодный 36 Вт
А-БТ	Светильник аварийный потолочный светодиодный с блоком питания, 36 Вт
А-БТ	Светильник аварийный потолочный светодиодный с блоком аварийного питания
□	Светильник потолочный светодиодный
⊗	Светильник потолочный накладной светодиодный
⊗	Светильник потолочный, IP65
⊗	Коробка потолочная с клеммной колодкой, кривком и патроном
⊗	Коробка потолочная с клеммной колодкой и патроном
⊗	Светильник настенно-потолочный
⊗	Светильник настенно-потолочный аварийный
⊗	Светильник настенный
⊗	Светильник настенно-потолочный с датчиком движения
⊗	Выключатель одноклавишный для скрытой установки, IP20-IP23
⊗	Выключатель двухклавишный для скрытой установки, IP20-IP23
⊗	Выключатель одноклавишный для открытой установки, IP20-IP23
⊗	Выключатель одноклавишный для открытой установки, IP44
⊗	Кнопка электрического звонка
⊗	Звонок электрический
⊗	Светильник аварийный настенный с пиктограммой "Выход"
⊗	Светильник аварийный настенный с пиктограммой "Пожарный кран"

Схема установки закладных деталей для сетей освещения в квартирах



- 1 - Коробка ответвительная
- 2 - Коробка установочная
- 3 - Коробка потолочная с клеммной колодкой для светильника
- 4 - Труба ПНД Ø 25 в монолитном перекрытии вышележащего этажа для сетей освещения
- 5 - Труба ПНД Ø 25 в монолитной стене

Схема расположения оборудования в прихожей квартир

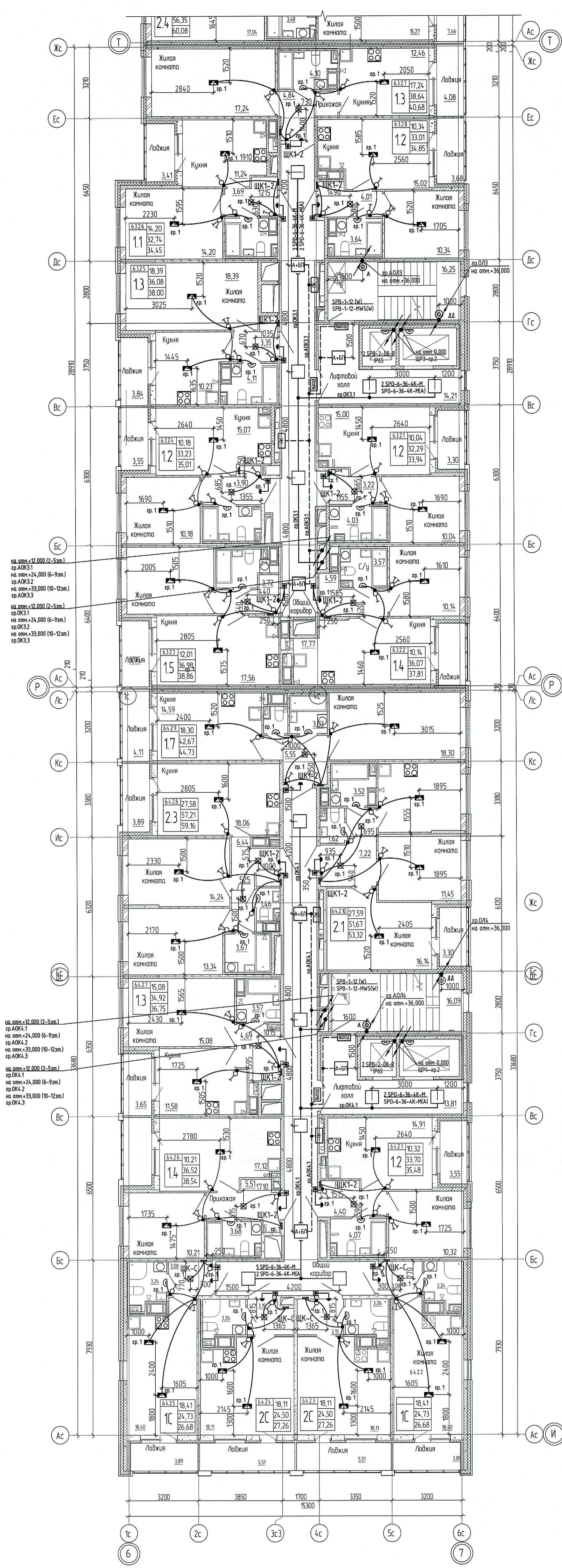


- Примечания:
- Высота установки электрооборудования принята от чистого пола (высота конструкции пола от верха плиты перекрытия составляет на 1 эт.-120мм, на типовом эт.-70мм).
  - Щиты квартирные устанавливаются на высоте 1,5 м от чистого пола.
  - Кабели электрических сетей освещения прокладывают в тяжелых гладких трубах ПНД 25 в монолитных перекрытиях вышележащего этажа.
  - Кабели электрических сетей в перегородках прокладывают в штробах с последующим заштукатуриванием.
  - Высота установки выключателей 1,0 м от чистого пола и на расстоянии 0,15 м от дверного проема.
  - Звонок и кнопки входы в квартиру устанавливаются на высоте 1,5 м и на расстоянии 0,15 м от дверного проема; электрический звонок над дверью на высоте 2,3 м от чистого пола.
  - В ванных комнатах и с/у установить светильник СПР-2-12-R ЭРА на стене на высоте 2,3 м от чистого пола.
  - В комнатах и кухне для подключения светильников предусмотреть потолочные коробки с кривком, клеммной колодкой и патроном.
  - В прихожих предусмотреть потолочные коробки с клеммной колодкой и патроном.
  - Настенные светильники на лестницах устанавливать на высоте 2,5 м, от чистого пола.
  - Сети освещения в лестницах выполнять скрыто в монолитных стенах в трубах ПНД d=25 мм.
  - Светильник рабочего освещения лестниц предусматривается с датчиком движения.
  - Сети освещения в коридорах, лифтовых холлах выполнять в трубах ПВХ за подвесным потолком.
  - Прокладку труб выполнять согласно СП 76.13330.2016.
  - Подключение светильников эвакуационного освещения выполнить огнестойкой кабельной линией (ОКЛ). ОКЛ состоит из: огнестойкого кабеля (ВВГнг-FRLS), труб ПВХ, кабеленесущих систем, монтажных огнестойких коробок и элементов крепежа. Все составляющие ОКЛ входят в сертификат соответствия Техническому регламенту о требованиях пожарной безопасности №123-ФЗ ст. 82 от 22.07.2008.

ООО Специализированный застройщик «Созидание»  
 В производство работ  
 26.08.2020

Схема размещения секций

ПРОВЕРЕНО  
 ТЕХНИЧЕСКИЙ ОТДЕЛ  
 31 ИЮЛ 2020  
 сотрудник ТО



Исполнитель	Взят, штамп №
Подпись и дата	
№ по плану	

0006_18.07P-6-ЭОМ					
Многоквартирные жилые дома со встроенными помещениями и встроенно-пристроенной подземной автостоянкой по адресу: Санкт-Петербург, муниципальный округ Светлановское, проспект Энгельса, участок 4 (кадастровый номер №78-36-0005354-1684)					
Изм.	Колуч.	Лист	№ док.	Подпись	Дата
Разработал	Савиных	Сав	05.20		
Проверил	Мамаков	Ма	05.20		
Нач. отдела	Мамаков	Ма	05.20		
Н. контр.	Карягина	Ка	05.20		
Жилой дом, Секция 6.1-6.4		Страниц	Лист	Листов	
План 2 этажа. Секция 6.3-6.4. Электроосвещение. М 1:100		P	25		