

Обозначение	Наименование
—	Щит квартирный
—	Провода и кабели сети рабочего освещения
---	Провода и кабели сети аварийного освещения
□	Светильник потолочный светодиодный 36 Вт
□-А-ВТ	Светильник аварийный потолочный светодиодный с блоком питания, 36 Вт
□-А-ВТ	Светильник аварийный потолочный светодиодный с блоком аварийного питания
—	Светильник потолочный светодиодный
⊗	Светильник потолочный накладной светодиодный
□	Светильник потолочный, IP65
□	Коробка потолочная с клеммной колодкой, кривом и патроном
⊗	Коробка потолочная с клеммной колодкой и патроном
⊙	Светильник настенно-потолочный
⊙ ^А	Светильник настенно-потолочный аварийный
⊙	Светильник настенный
⊙	Светильник настенно-потолочный с датчиком движения
⊙	Выключатель одноклавишный для скрытой установки, IP20-IP23
⊙	Выключатель двухклавишный для скрытой установки, IP20-IP23
⊙	Выключатель одноклавишный для открытой установки, IP20-IP23
⊙	Выключатель одноклавишный для открытой установки, IP44
⊙	Выключатель двухклавишный для открытой установки, IP44
⊙	Кнопка электрического звонка
⊙	Звонок электрический
⊙	Светильник аварийный настенный с пиктограммой "Выход"
⊙	Светильник аварийный настенный с пиктограммой "Пожарный кран"

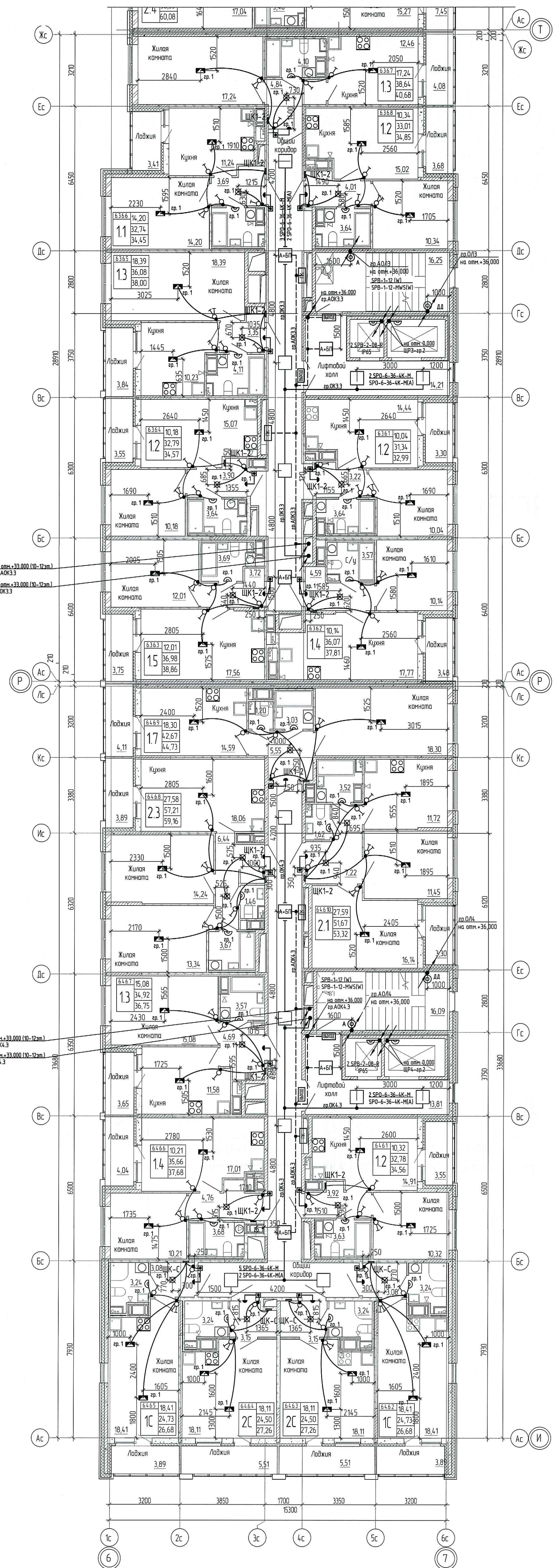
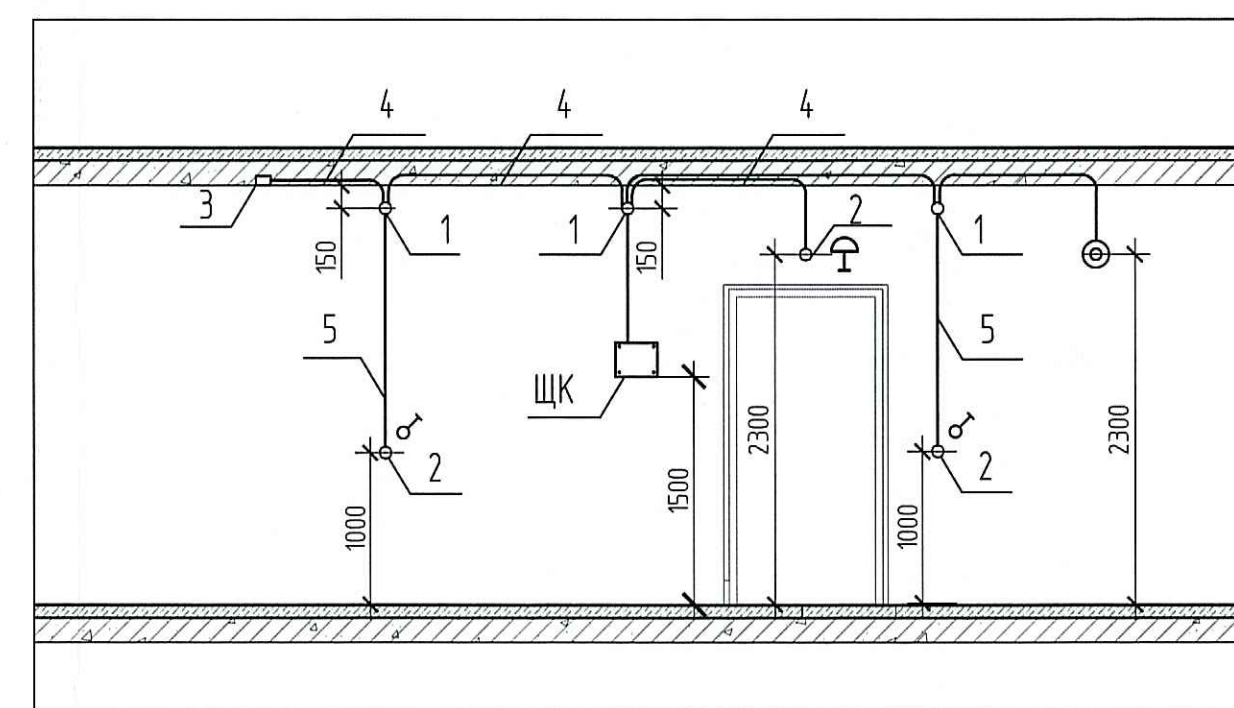
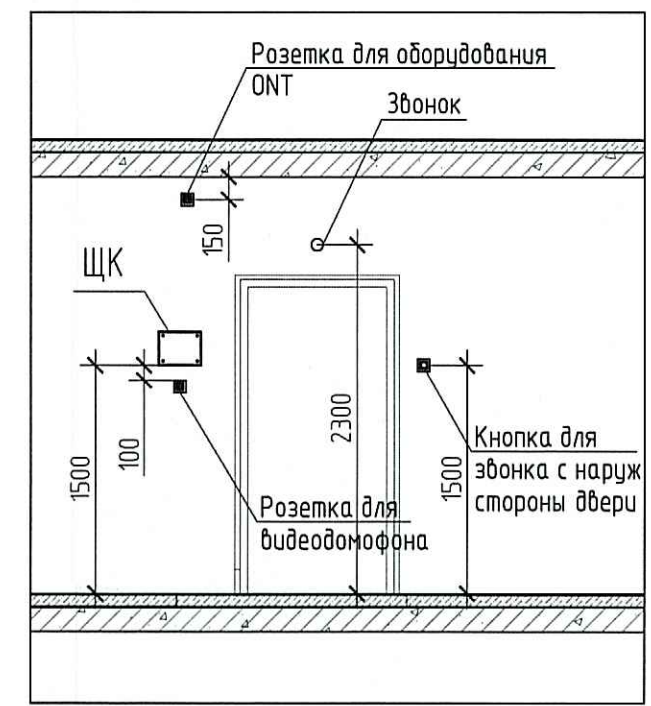


Схема установки закладных деталей для сетей освещения в квартирах



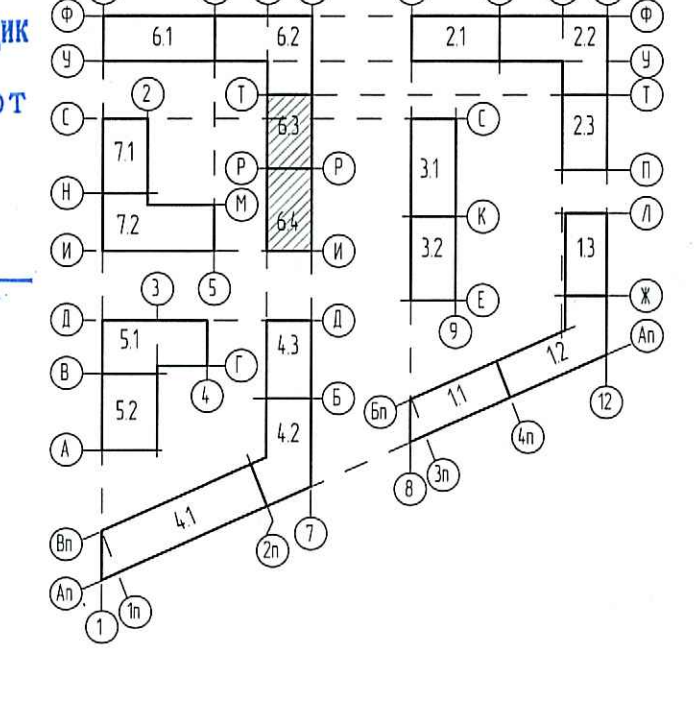
- 1 - Коробка ответвительная
- 2 - Коробка установочная
- 3 - Коробка установочная потолочная с клеммной колодкой для светильника
- 4 - Труба ПНД Ø 25 в монолитном перекрытии выходящего этажа для сетей освещения
- 5 - Труба ПНД Ø 25 в монолитной стене

Схема расположения оборудования в прихожей квартиры



- Примечания:
1. Высота установки электрооборудования принята от чистого пола (высота конструкции пола от верха плиты перекрытия составляет на 1 эт.-120мм, на типовом эт.-70мм).
 2. Щиты квартирные устанавливаются на высоте 1,5 м от чистого пола.
 3. Кабели электрических сетей освещения прокладывают в тяжелых гладких трубах ПНД 25 в монолитных перекрытиях выходящего этажа.
 4. Кабели электрических сетей в перегородках прокладывают в штробах с последующим заштукатуриванием.
 5. Высота установки выключателей 1,0 м от чистого пола и на расстоянии 0,15 м от дверного проема.
 6. Звонковая кнопка у входа в квартиру устанавливается на высоте 1,5 м и на расстоянии 0,15 м от дверного проема; электрический звонок над дверью на высоте 2,3 м от чистого пола.
 7. В ванных комнатах и с/у установить светильник SPB-2-12-R ЭРА на стене на высоте 2,3 м от чистого пола.
 8. В комнатах и кухне для подключения светильников предусмотреть потолочную коробку с кривом, клеммной колодкой и патроном.
 9. В прихожих предусмотреть потолочную коробку с клеммной колодкой и патроном.
 10. Настенные светильники на лестницах установить на высоте 2,5 м, от чистого пола.
 11. Сети освещения на лестницах выполнять скрыто в монолитных стенах в трубах ПНД d=25 мм.
 12. Светильник рабочего освещения лестниц предусматривается с датчиком движения.
 13. Сети освещения в коридорах, лифтовых холлах выполнять в трубах ПВХ за подвесным потолком.
 14. Прокладку труб выполнять согласно СП 76.13330.2016.
 15. Подключение светильников эвакуационного освещения выполнять огнестойкой кабельной линией (ОКЛ). ОКЛ состоит из: огнестойкого кабеля (ВВГнг-FRLS), труб ПВХ, кабелеукладочных систем, монтажных огнестойких коробок и элементов крепежа. Все составляющие ОКЛ входят в сертификат соответствия Техническому регламенту о требованиях пожарной безопасности №123-ФЗ ст. 82 от 22.07.2008.

Схема размещения секций



000 Специализированный застройщик
 «Созидание»
 В производство работ
 26.08.2020
 [Подпись]

ПРОВЕРЕНО
 ТЕХНИЧЕСКИЙ ОТДЕЛ
 31 ИЮЛ 2020
 [Подпись]
 сотрудник ТО

0006_18.07P-6-ЭОМ				
Многоквартирные жилые дома со встроенными помещениями и встроенно-пристроенной подземной автостоянкой по адресу: Санкт-Петербург, муниципальный округ (Светлановское, проспект Зеневка, участок 4, кадастровый номер №78:36:0005354:1684)				
Изм.	Колуч	Лист	№ док	Подпись
Разработал	Савиных	Савиных	05.20	
Проверил	Манаков	Манаков	05.20	
Нач. отдела	Манаков	Манаков	05.20	
Н. контр.	Карягина	Карягина	05.20	
Жилой дом, Секция 6.1-6.4		Страница	Лист	Листов
План 12 этажа, Секция 6.3-6.4, Электроосвещение, М 1:100		P	37	

Имя, Фамилия	Составлено
Подпись и дата	Взят, шифр №
Имя, Фамилия	Подпись и дата