

Условные обозначения

Обозначение	Наименование
—	Щит квартирный
—	Провода и кабели сети рабочего освещения
---	Провода и кабели сети аварийного освещения
□	Светильник потолочный светодиодный 36 Вт
□ А+БП	Светильник аварийный потолочный светодиодный с блоком питания, 36 Вт
—	Светильник потолочный светодиодный 36 Вт
⊠	Патрон потолочный с клеммной колодкой и крюком
⊗	Патрон потолочный с клеммной колодкой
D	Светильник настенно-потолочный высота установки 2,3м, над поверхностью ванны и с/у
A ⊙	Светильник настенно-потолочный аварийный, высота установки 2,5м
л ⊙	Светильник настенно-потолочный с датчиком движения, высота установки 2,5м
—	Светильник настенно-потолочный высота установки
A	Светильник аварийный потолочный светодиодный, 36 Вт
⊗	Выключатель одноклавишный для скрытой установки со степенью защиты IP 20-IP23
⊗	Выключатель двухклавишный для скрытой установки со степенью защиты IP 20-IP23
⊗	Выключатель одноклавишный для открытой установки, IP44
⊗ Выход	Светильник аварийный настенный с пиктограммой "Выход"
⊗ ПК	Светильник аварийный настенный с пиктограммой "Пожарный кран"

Схема расположения оборудования в прихожей квартир

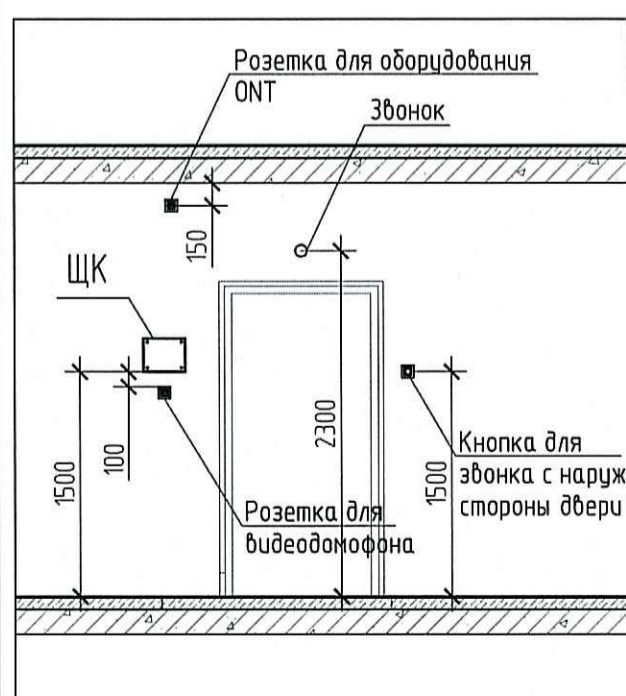
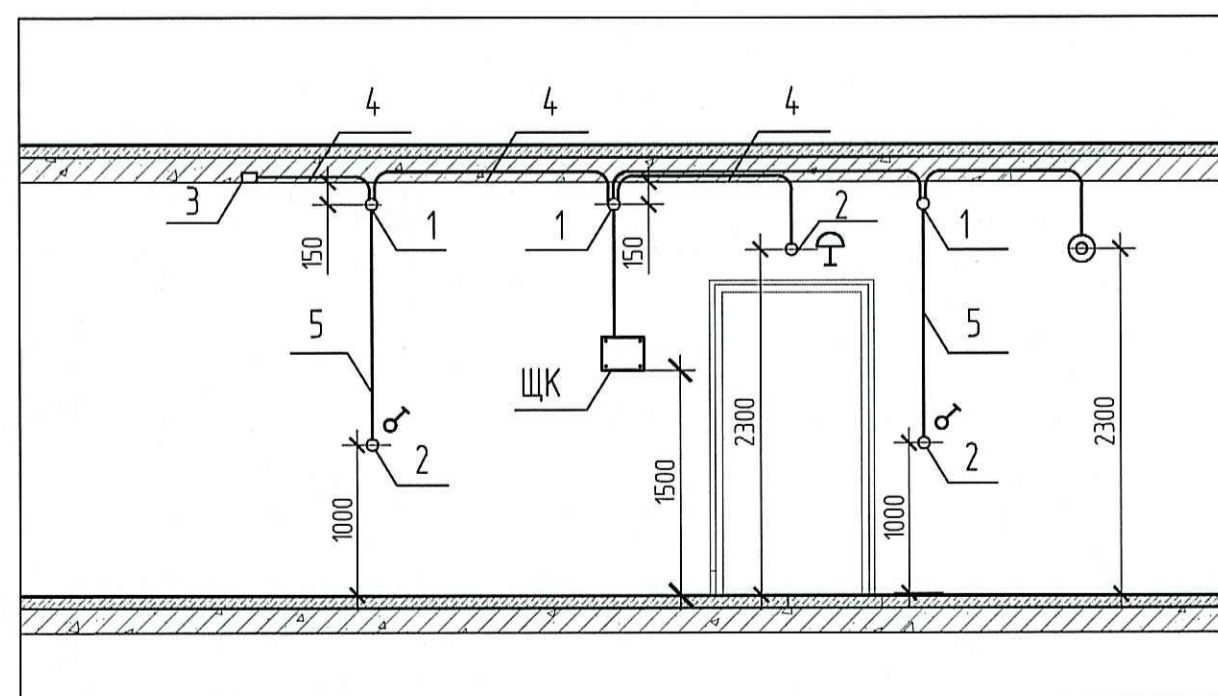


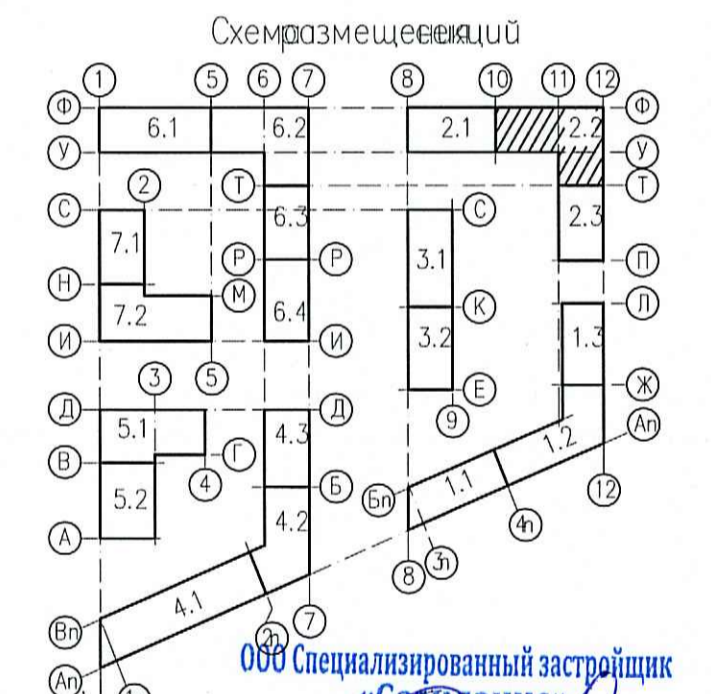
Схема установки закладных деталей для сетей освещения в квартирах



- 1 - Коробка ответвительная
- 2 - Коробка установочная
- 3 - Коробка потолочная с клеммной колодкой, крюком и патроном
- 4 - Труба ПНД  $\phi$  25 в монолитном перекрытии вышележащего этажа для сетей освещения
- 5 - Труба ПНД  $\phi$  25 в монолитной стене

Примечания:

- Высота установки электрооборудования принята от чистого пола (высота конструкции пола от верха плиты перекрытия составляет на 1 эт. -120мм, на типовом эт. -70мм).
- Щиты квартирные встраиваемые установить на высоте 1,5 м от чистого пола.
- Кабели электрических сетей освещения прокладывать в трубах ПНД 25 в монолитных перекрытиях вышележащего этажа.
- Кабели электрических сетей в перегородках прокладывать в штробах с последующим заштукатуриванием.
- Звонковую кнопку у входа в квартиру установить на высоте 1,5 м и на расстоянии 0,15 м от дверного проема; электрический звонок над дверью на высоте 2,3 м от чистого пола.
- В ванных комнатах коробки уравнивания потенциалов установить на высоте 0,3 м от чистого пола.
- В ванных комнатах и с/у установить светильник SPB-2-12-R ЭРА на стене на высоте 2,3 м от чистого пола.
- В комнатах и кухне для подключения светильников предусмотреть коробки потолочные с клеммной колодкой крюком и патроном.
- В прихожих предусмотреть потолочный патрон с клеммной колодкой.
- Настенные светильники на лестницах установить на высоте 2,5 м, от чистого пола.
- Сети освещения на лестницах выполнить скрыто в монолитных стенах в трубах ПНД  $d=25$  мм.
- Месторасположение распределительных коробок в монолитных перекрытиях допускается переносить по усмотрению монтажной организации согласно удобства монтажа.
- Прокладку труб ПНД выполнять при положительных температурах воздуха. Минимальный радиус загиба всех применяемых труб - 3 внешних диаметра.
- Прокладку труб выполнять согласно СП 76.13330.2016
- Освещение квартир гр.1 от квартирного щита ЩК-С, ЩК1-2, ЩК3-4



ООО Специализированный застройщик «Созидание»  
**В производство работ**  
 26.08.2020  
 Должность: \_\_\_\_\_ Подпись: \_\_\_\_\_  
**ПРОВЕРЕНО**  
**ТЕХНИЧЕСКИЙ ОТДЕЛ**  
 29 ИЮЛ 2020  
 Сотрудник ТО: \_\_\_\_\_

0006_18.07P-2-ЭОМ				
Многоквартирные жилые дома со встроенными помещениями и встроенно-пристроенной подземной адвостоянкой по адресу: Санкт-Петербург, муниципальный округ Светлановское, проспект Энгельса, участок 4 (кадастровый номер №78:36:0005354-1684)				
1	Зам.	75-20	07.20	Жилой дом. Секция 2.1-2.3
Изм.	Колуч	Лист № док	Подпись	
Разработал	Морозов	06.19	06.19	П
Проверил	Теплухов	06.19	06.19	
Нач. отдела	Манакон	06.19	06.19	Листов
ГАП		06.19	06.19	
Н. контр.	Карягина	06.19	06.19	23
ГИП	Афоница	06.19	06.19	
План 6-11 этажа. Секция 2.2. Электроосвещение.				