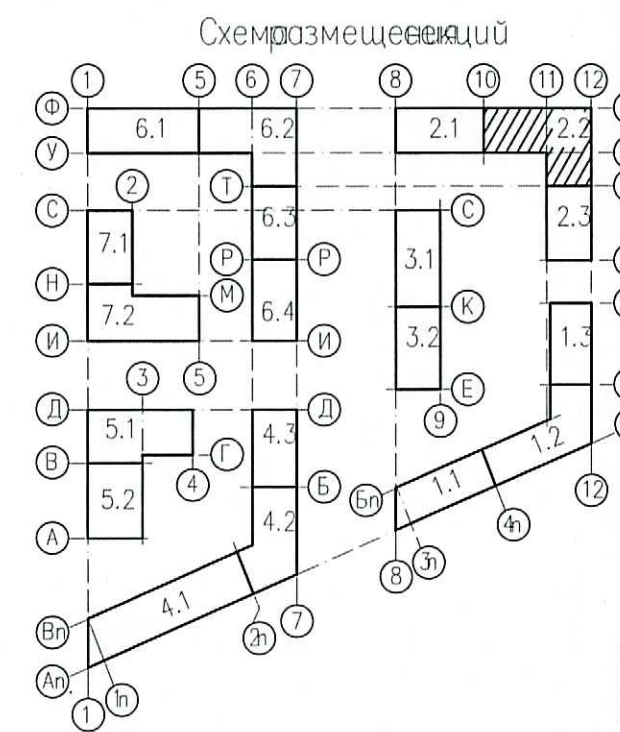
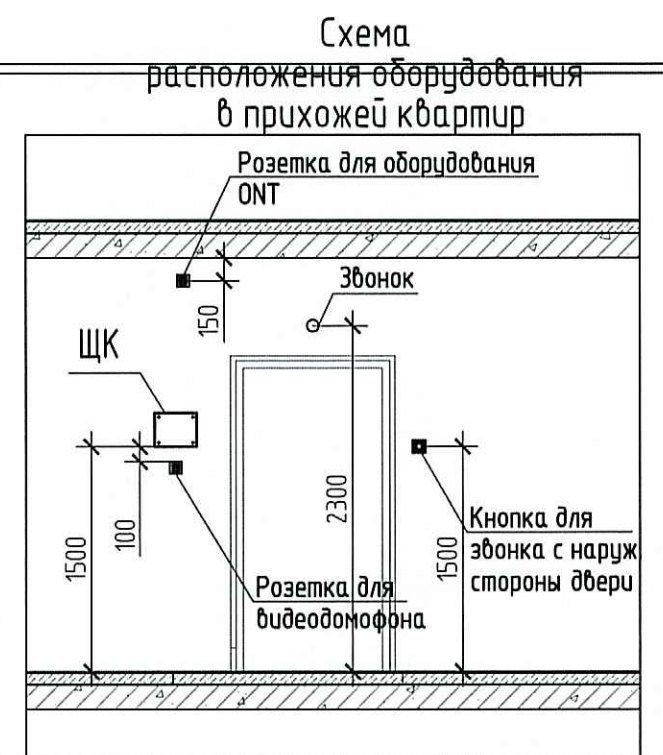
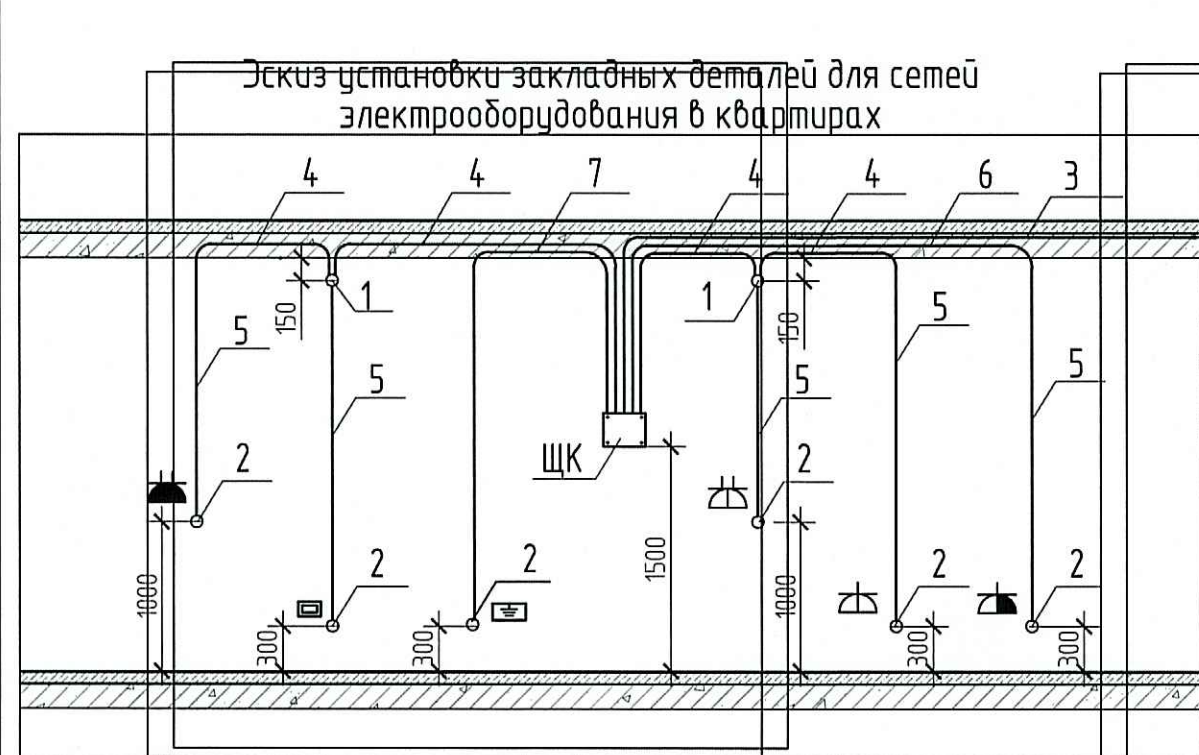


- Монтажные указания:
- Высота установки электрооборудования принята от чистого пола. (высота конструкции пола от верха плиты перекрытия составляет на 1 эт.-120мм, на тылодом эт.-70мм).
  - Высота установки этажного щита - 1,0м (до низа щита);
  - Высота установки щита в квартире - 1,5м (до низа щита);
  - Высота установки розеток до центра розеток:
    - на кухне по рабочему фронту - 1,0м;
    - в ванной - 1,0м;
    - в остальных помещениях - 0,3м;
  - Высота установки розетки для видеодомофона - на 100 мм ниже щита;
  - Высота установки розетки для роутера на 150мм ниже уровня потолка;
  - Высота установки коробки с клеммником для электроплиты - 0,3м;
  - Высота установки терморегулятора для теплого пола - 0,3м;
  - Высота установки коробки уравнивания потенциалов - 0,3 м.
  - Ввод питающего кабеля от этажного щита к квартирному эл. щиту выполнить в гладкой трубе ПНД  $\phi 40$  с протяжкой в монолитном перекрытии вышележащего этажа.
  - Электрические сети к электроплитам выполнить в тяжелой трубе ПНД $\phi 32$  с протяжкой в монолитном перекрытии вышележащего этажа.
  - Розеточные сети выполнить в тяжелых трубах ПНД $\phi 25$  с протяжкой в монолитных стенах и в монолитном перекрытии вышележащего этажа.
  - Сети уравнивания потенциалов прокладывать в монолитном перекрытии вышележащего этажа в трубах ПНД20.
  - Кабели электрических сетей в пересорках прокладывать в штрабах с последующим заштукатуриванием.
  - Месторасположение распределительных коробок в монолитных перекрытиях допускается переносить по усмотрению монтажной организации согласно удобства монтажа.
  - Прокладку труб ПНД выполнять при положительных температурах воздуха. Минимальный радиус загиба всех применяемых труб - 3 внешних диаметра.
  - Трубы укладывать в перекрытии до подачи раствора с фиксацией к несущим конструкциям. Концы труб во время производства монолитных работ герметично заделывать легкоудаляемым составом.
  - Прокладку труб выполнять согласно СП 76.13330.2016

ООО Специализированный застройщик  
«Созидание»  
В производство работ  
26.08.2020

подпись  
Служебные обозначения

ПРОВЕРЕНО  
ТЕХНИЧЕСКИЙ ОТДЕЛ  
29 ИЮЛ 2020  
сотрудник ТО



Обозначение	Наименование
	Щит силовой этажный
	Щит квартирный
	Розетка однофазная штепсельная с защитным контактом с защитными шторками для скрытой установки, со степенью защиты IP 20
	Розетка двухфазная штепсельная с защитным контактом с защитными шторками для скрытой установки, со степенью защиты IP 20
	Коробка скрытой установки с клеммником для подключения эл. плиты
	Розетка однофазная штепсельная с защитным контактом с защитными шторками для скрытой установки, со степенью защиты IP 44
	Розетка двухфазная штепсельная с защитным контактом с защитными шторками для скрытой установки, со степенью защиты IP 44
	Терморегулятор для теплого пола
	Коробка уравнивания потенциалов

- 1 - Коробка ответвительная
- 2 - Коробка установочная
- 3 - Труба ПНД  $\phi 40$  от ЩЭ до ЩК (щит квартиры) в монолитном перекрытии вышележащего этажа
- 4 - Труба ПНД  $\phi 25$  в монолитном перекрытии данного этажа для розеточных сетей
- 5 - Труба ПНД  $\phi 25$  в монолитной стене
- 6 - Труба ПНД  $\phi 32$  в монолитном перекрытии данного этажа для электроплиты
- 7 - Труба ПНД  $\phi 20$  в монолитном перекрытии данного этажа для сетей уравнивания потенциалов

0006_18.07P-2-ЭОМ			
Многоквартирные жилые дома со встроенными помещениями и встроенно-пристроенной подземной автостоянкой по адресу: Санкт-Петербург, муниципальный округ Светлановское, проспект Энгельса, участок 4 (кадастровый номер № 78:36:0005354:1684)			
1	Зам.	75-20	07.20
Изм.	Кол.уч	Лист	№ док
Разработал	Морозов		02.20
Проверил	Теплухов		02.20
Нач. отдела	Манакон		02.20
ГАП			02.20
Н. контр.	Карягина		02.20
ГИП	Афонина		02.20
Жилой дом. Секции 2.1-2.3		Страница	Лист
План 2 этажа Секция 2.2. Электрооборудование.		P	36