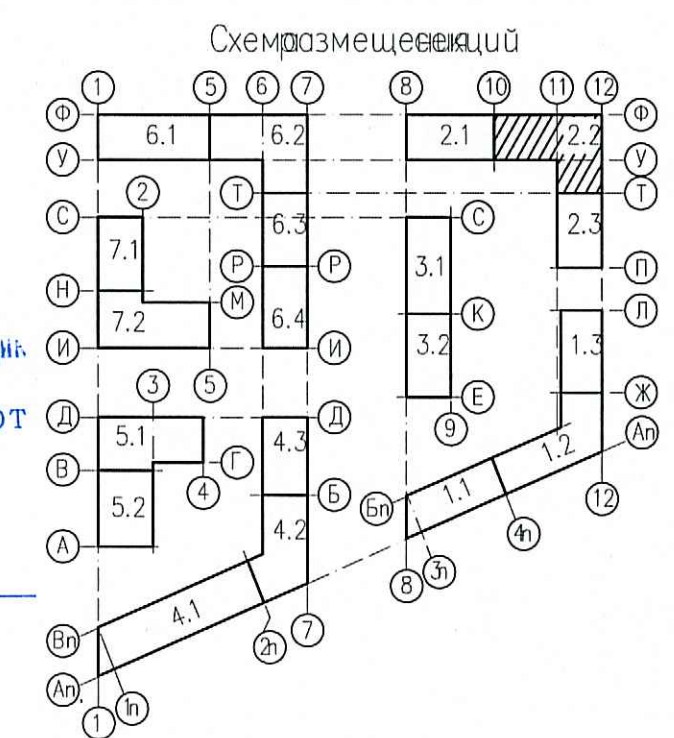


Условные обозначения

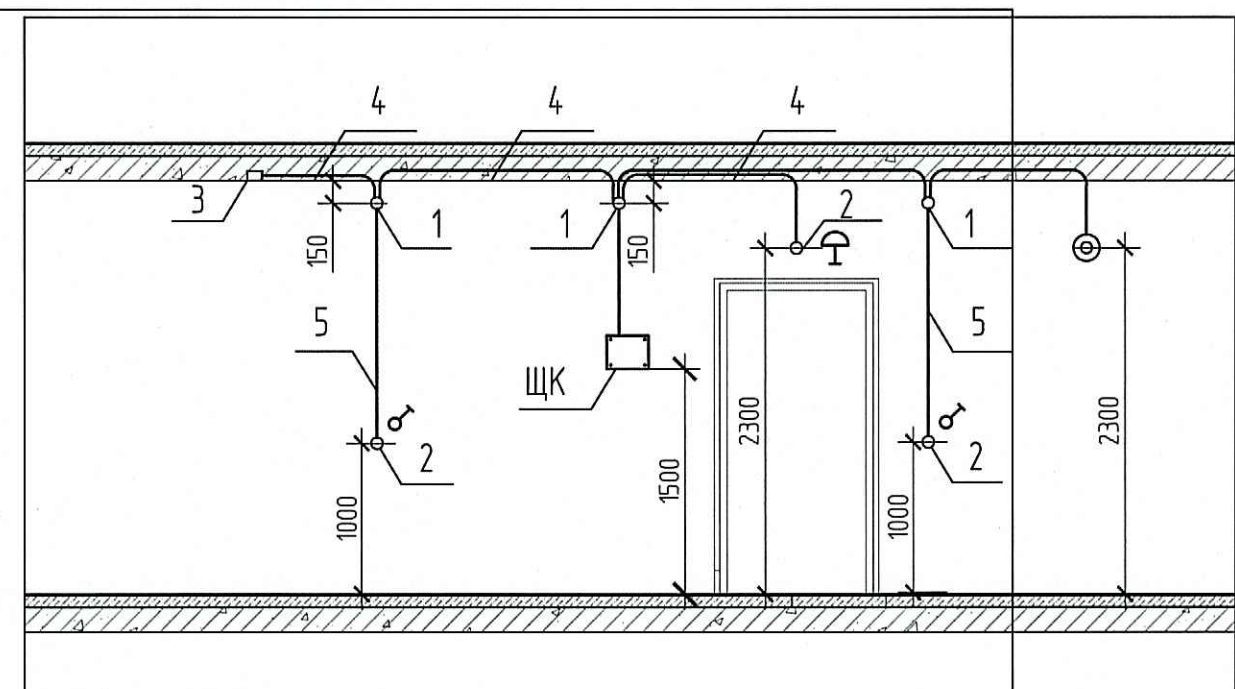
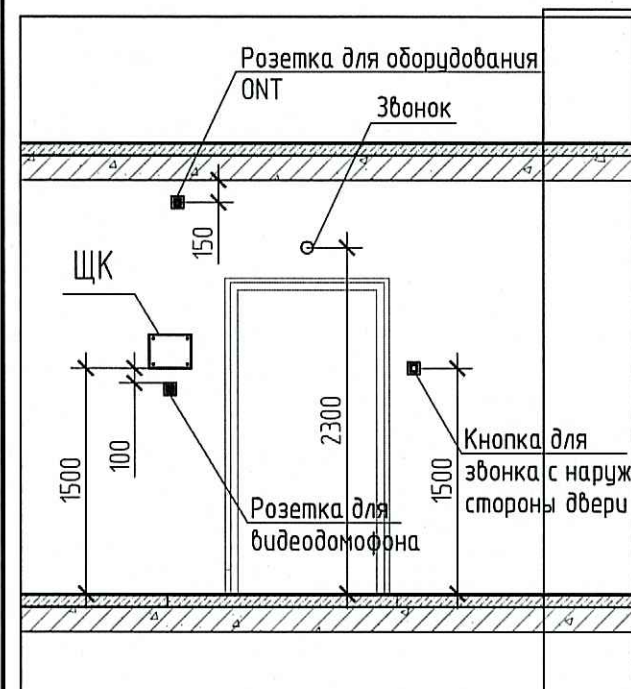
Обозначение	Наименование
—	Щит квартирный
—	Провода и кабели сети рабочего освещения
---	Провода и кабели сети аварийного освещения
□	Светильник потолочный светодиодный 36 Вт
□+БП	Светильник аварийный потолочный светодиодный с блоком питания, 36 Вт
—	Светильник потолочный светодиодный 36 Вт
⊠	Патрон потолочный с клемной колодкой и крюком
⊠	Патрон потолочный с клемной колодкой
D	Светильник настенно-потолочный высота установки 2,3м, над дверью ванны и с/у
A ⊙	Светильник настенно-потолочный аварийный, высота установки 2,5м
дл ⊙	Светильник настенно-потолочный с датчиком движения, высота установки 2,5м
—	Светильник настенно-потолочный высота установки
A	Светильник аварийный потолочный светодиодный, 36 Вт
⊗	Выключатель одноклавишный для скрытой установки со степенью защиты IP 20-IP23
⊗	Выключатель двухклавишный для скрытой установки со степенью защиты IP 20-IP23
⊗	Выключатель одноклавишный для открытой установки, IP44
⊠	Светильник аварийный настенный с пиктограммой "Выход"
⊠	Светильник аварийный настенный с пиктограммой "Пожарный кран"



ООО Специализированный застройщик
«Созидание»
В производство работ
26.08.2020
Должность: _____
Подпись: _____

Схема расположения оборудования в прихожей квартир

Схема установки закладных деталей для сетей освещения в квартирах



- 1 - Коробка ответвительная
- 2 - Коробка установочная
- 3 - Коробка потолочная с клемной колодкой, крюком и патроном
- 4 - Труба ПНД ϕ 25 в монолитном перекрытии вышележащего этажа для сетей освещения
- 5 - Труба ПНД ϕ 25 в монолитной стене

Примечания:

- Высота установки электрооборудования принята от чистого пола (высота конструкции пола от верха плиты перекрытия составляет на 1 эт.-120мм, на типовом эт.-10мм).
- 1. Щиты квартирные встраиваемые установить на высоте 1,5 м от чистого пола.
- 2. Кабели электрических сетей освещения прокладывать в трубах ПНД 25 в монолитных перекрытиях вышележащего этажа.
- 3. Кабели электрических сетей в перегородках прокладывать в штробах с последующим заштукатуриванием.
- 4. Высота установки выключателей 1,0 м от чистого пола и на расстоянии 0,15 м от дверного проема.
- 5. Звонковую кнопку у входа в квартиру установить на высоте 1,5 м и на расстоянии 0,15 м от дверного проема; электрический звонок над дверью на высоте 2,3 м от чистого пола.
- 6. В данных комнатах коробку уравнивания потенциалов установить на высоте 0,3 м от чистого пола.
- 7. В ванных комнатах и с/у установить светильник SPB-2-12-R ЭРА на стене на высоте 2,3 м от чистого пола.
- 8. В комнатах и кухне для подключения светильников предусмотреть коробку потолочную с клемной колодкой крюком и патроном.
- 9. В прихожих предусмотреть потолочный патрон с клемной колодкой.
- 10. Настенные светильники на лестницах установить на высоте 2,5 м, от чистого пола.
- 11. Сети освещения на лестницах выполнить скрыто в монолитных стенах в трубах ПНД ϕ 25 мм.
- 12. Месторасположение распределительных коробок в монолитных перекрытиях допускается переносить по усмотрению монтажной организации согласно удобства монтажа.
- 13. Прокладку труб ПНД выполнять при положительных температурах воздуха. Минимальный радиус загиба всех применяемых труб - 3 внешних диаметра.
- 14. Прокладку труб выполнять согласно СП 76.13330.2016
- 15. Освещение квартир гр.1 от квартирного щита ЩК-С, ЩК1-2, ЩК3-4

ПРОВЕРЕНО
ТЕХНИЧЕСКИЙ ОТДЕЛ
07 АВГ 2020
сотрудник ТО _____

0006_18.07P-2-ЭОМ							
2	Зам.	82-20	07.20	Многоквартирные жилые дома со встроенными помещениями и встроенно-пристроенной подземной автостоянкой по адресу: Санкт-Петербург, муниципальный округ Светлановское, проспект Энгельса, участок 4 (кадастровый номер №78:36:0005354:1684)			
1	Зам.	75-20	07.20				
Изм.	Колуч	Лист	№ док	Подпись	Дата		
Разработал	Морозов				06.19		
Проверил	Теплоухов				06.19		
Нач. отдела	Манаков				06.19		
ГАП					06.19		
Н. контр.	Карягина				06.19		
ГИП	Афоница				06.19		
Жилой дом. Секция 2.1-2.3					Страница	Лист	Листов
План 2 этажа. Секция 2.2. Электроосвещение.					P	17	