

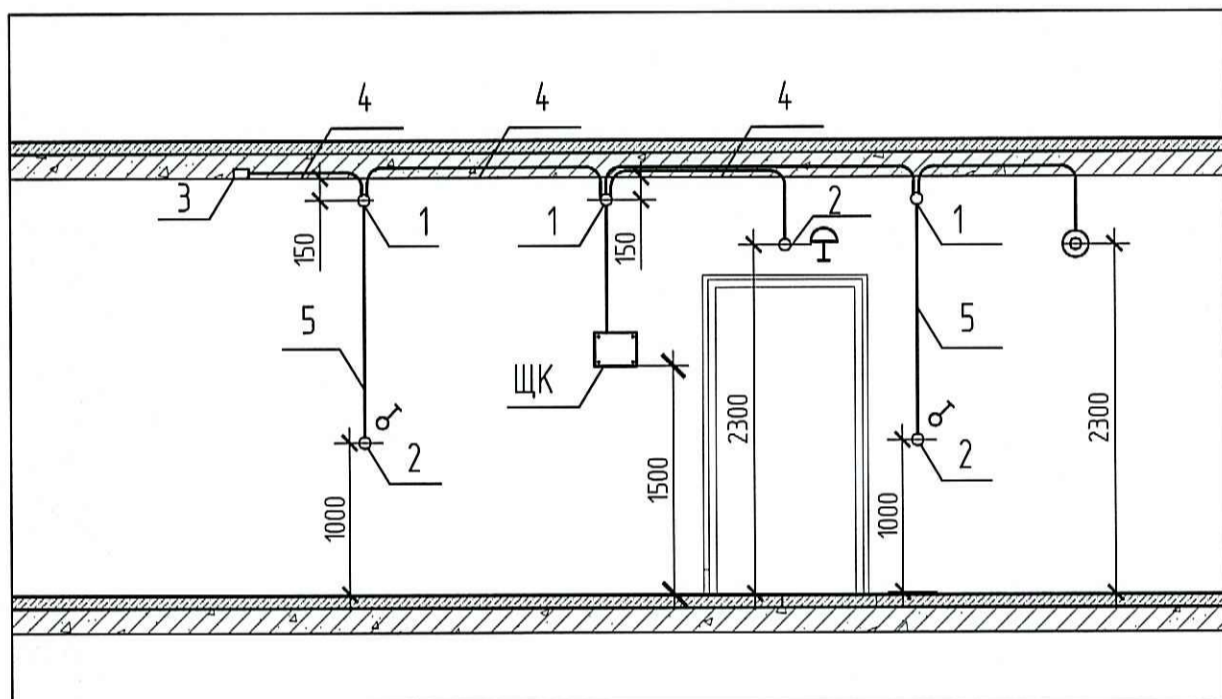
Условные обозначения

Обозначение	Наименование
—	Щит квартирный
—	Провода и кабели сети рабочего освещения
—	Провода и кабели сети аварийного освещения
□	Светильник потолочный светодиодный 36 Вт
□	Светильник аварийный потолочный светодиодный с блоком питания, 36 Вт
□	Коробка потолочная с клеммной колодкой, кривоном и патроном
□	Коробка потолочная с клеммной колодкой и патроном
⊙	Светильник настенно-потолочный
⊙	Светильник настенно-потолочный аварийный
⊙	Светильник настенный
⊙	Светильник настенно-потолочный с датчиком движения
⊙	Выключатель одноклавишный для скрытой установки со степенью защиты IP20-IP23
⊙	Выключатель двухклавишный для скрытой установки со степенью защиты IP20-IP23
⊙	Кнопка электрического звонка
⊙	Звонок электрический
⊙	Светильник аварийный настенный с пиктограммой "Выход"
⊙	Светильник аварийный настенный с пиктограммой "Пожарный кран"

Примечания:

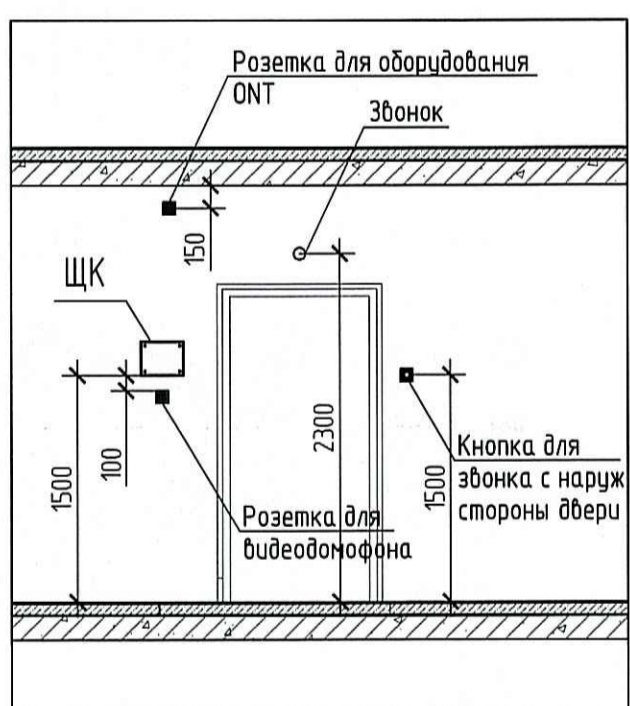
- Высота установки электрооборудования принята от чистого пола.
- Высота конструкции пола от верха плиты перекрытия составляет на 1 эт. -120мм, на типовом эт. -70мм.
- Щиты квартирные встраиваемые установить на высоте 1,5 м от чистого пола.
- Кабели электрических сетей освещения прокладывать в тяжелых гладких трубах ПНД 25 в монолитных перекрытиях вышележащего этажа.
- Кабели электрических сетей в перегородках прокладывать в штробах с последующим заштукатуриванием.
- Высота установки выключателей 1,0 м от чистого пола и на расстоянии 0,15 м от дверного проема.
- Звонок и кнопку у входа в квартиру установить на высоте 1,5 м и на расстоянии 0,15 м от дверного проема; электрический звонок над дверью на высоте 2,3 м от чистого пола.
- В ванных комнатах и с/у установить светильник SRB-2-12-R ЭРА на стене на высоте 2,3 м от чистого пола.
- В комнатах и кухне для подключения светильников предусмотреть потолочную коробку с кривоном, клеммной колодкой и патроном.
- В прихожих предусмотреть потолочную коробку с клеммной колодкой и патроном.
- Настенные светильники на лестницах установить на высоте 2,5 м, от чистого пола.
- Сети освещения на лестницах выполнить скрыто в монолитных стенах в трубах ПНД d=25 мм.
- Светильник рабочего освещения лестницы предусматривается с датчиком движения.
- Сети освещения в коридорах, лифтовых холлах выполнить в трубах ПВХ за подвесным потолком.
- Прокладку труб выполнять согласно СП 76.13330.2016.
- Подключение светильников эвакуационного освещения выполнить огнестойкой кабельной линией (ОКЛ). ОКЛ состоит из: огнестойкого кабеля (ВВГнг-FRLS), труб ПВХ, кабельнесущих систем, монтажных огнестойких коробок и элементов крепежа. Все составляющие ОКЛ входят в сертификат соответствия Техническому регламенту о требованиях пожарной безопасности №123-ФЗ ст. 82 от 22.07.2008.

Схема установки закладных деталей для сетей освещения в квартирах



- 1 - Коробка ответвленная
- 2 - Коробка установочная
- 3 - Коробка установочная потолочная с клеммной колодкой для светильника
- 4 - Труба ПНД Ø 25 в монолитном перекрытии вышележащего этажа для сетей освещения
- 5 - Труба ПНД Ø 25 в монолитной стене

Схема расположения оборудования в прихожей квартир



Фрагмент плана кровли в осях 2с-4с/Ис-Дс

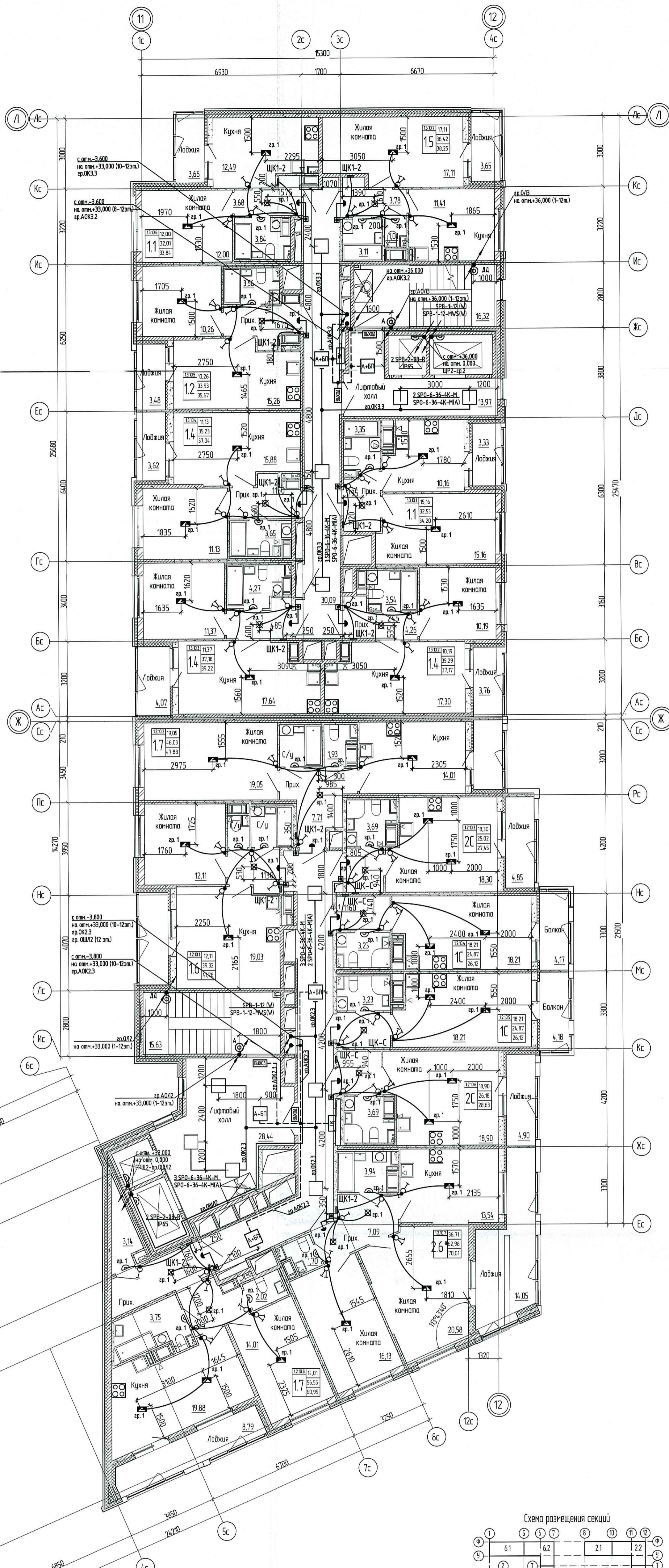
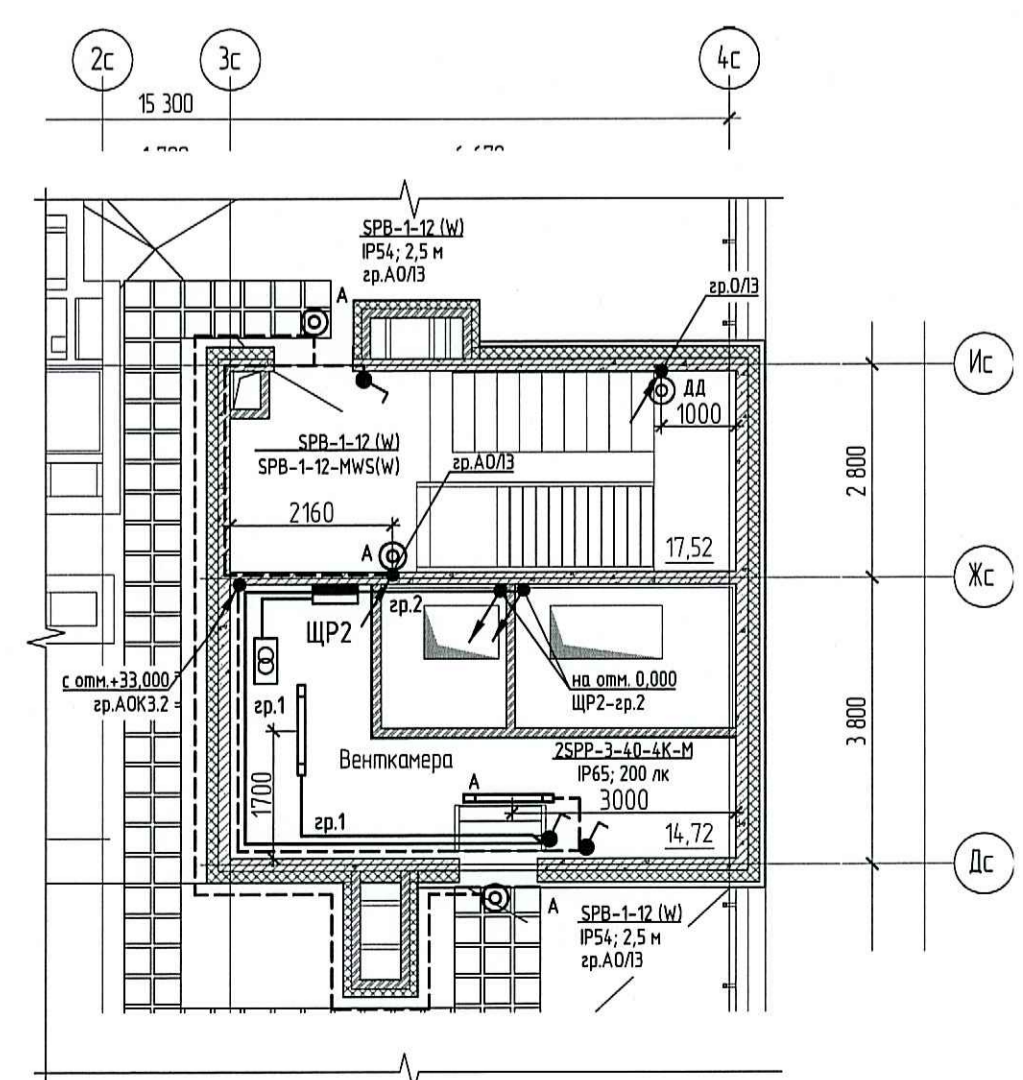
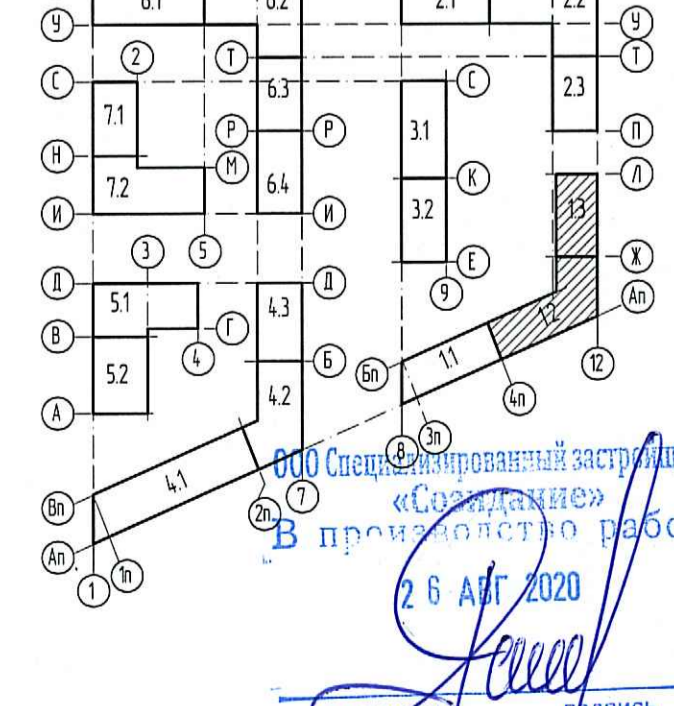


Схема размещения секций



ПРОВЕРЕНО
ТЕХНИЧЕСКИЙ ОТДЕЛ
29 ИЮЛ 2020
сотрудник ТО

Вид Специализированной документации
«Специализация»
В проектной работе
26 Авг 2020

Изм.		Колуч.		Лист		№ док		Подпись		Дата	
Разработал		Сабных		03.20		03.20					
Проверил		Манаков		03.20		03.20					
Нач. отдела		Манаков		03.20							
Н. контр.		Карягина		03.20							

0006_18.07P-1-30M

Многоквартирные жилые дома со встроенными помещениями и встроенно-пристроенной подземной автостоянкой по адресу: Санкт-Петербург, муниципальный округ Светлановское, проспект Энгельса, участок 4 (кадастровый номер №78-36-0005354-1684)

Жилой дом. Секция 11-13

План 12 этажа. Фрагмент плана кровли в осях 2с-4с/Ис-Дс. Секция 12-13. Электроосвещение. М 1:100

Стация	Лист	Листов
P	52	

