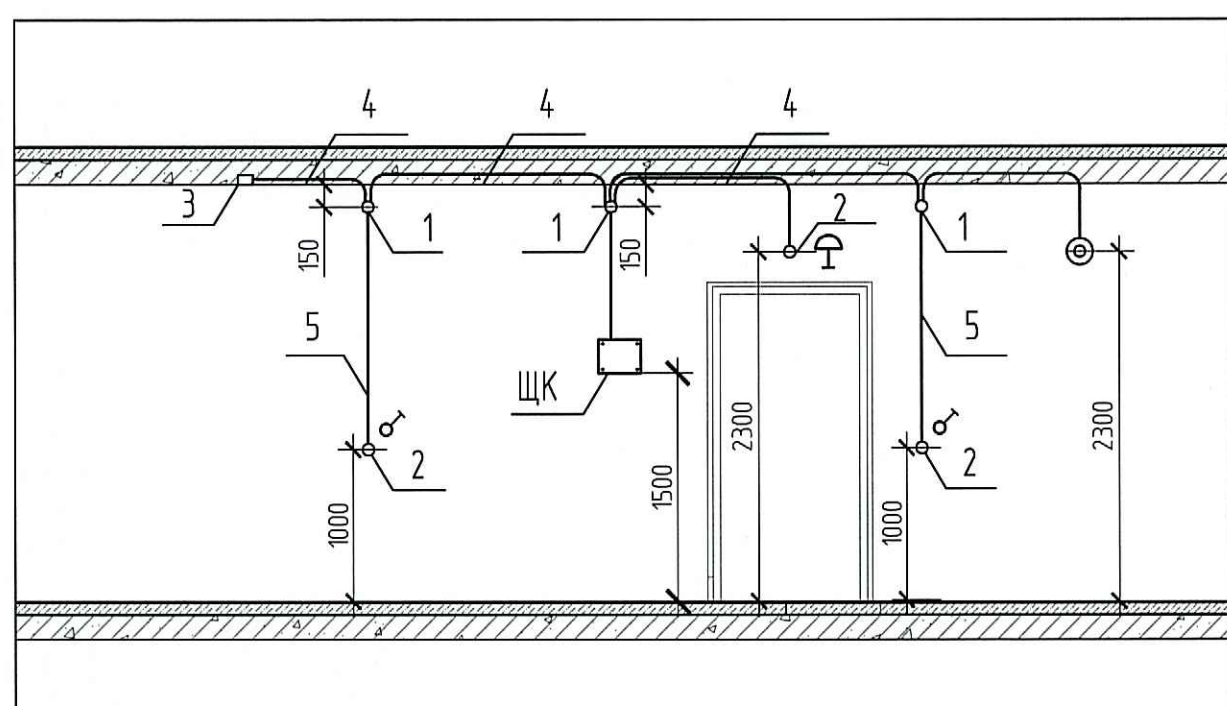


Условные обозначения

Обозначение	Наименование
—	Щит квартирный
—	Провода и кабели сети рабочего освещения
—	Провода и кабели сети аварийного освещения
□	Светильник потолочный светодиодный 36 Вт
□	Светильник аварийный потолочный светодиодный с блоком питания, 36 Вт
□	Коробка потолочная с клеммной колодкой, крышкой и патроном
□	Коробка потолочная с клеммной колодкой и патроном
⊙	Светильник настенно-потолочный
⊙	Светильник настенно-потолочный аварийный
⊙	Светильник настенный
⊙	Светильник настенно-потолочный с датчиком движения
⊙	Выключатель одноклавишный для скрытой установки со степенью защиты IP20-IP23
⊙	Выключатель двухклавишный для скрытой установки со степенью защиты IP20-IP23
⊙	Кнопка электрического звонка
⊙	Звонок электрический
⊙	Светильник аварийный настенный с пиктограммой "Выход"
⊙	Светильник аварийный настенный с пиктограммой "Пожарный кран"

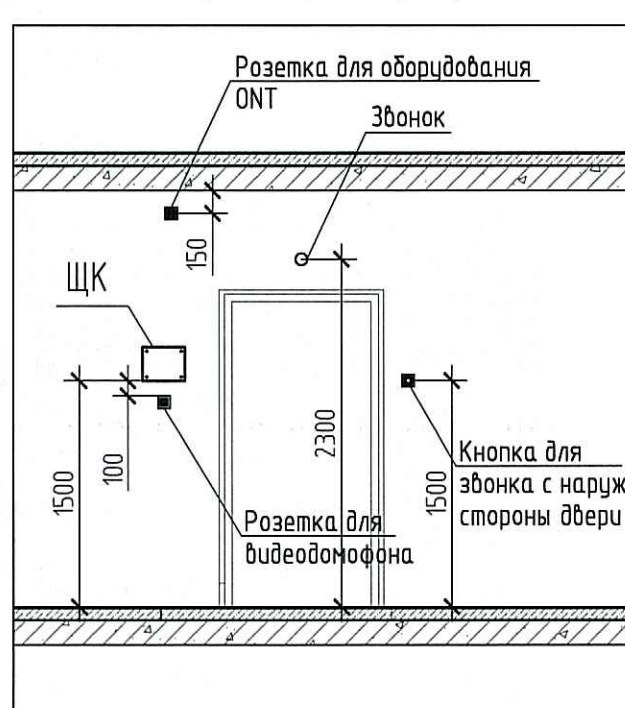
- Примечания:
- Высота установки электрооборудования принята от чистого пола (высота конструкции пола от верха плиты перекрытия составляет на 1 эт. -120мм, на подвоян эт.-70мм).
 - Щиты квартирные встраиваемые установить на высоте 1,5 м от чистого пола.
 - Кабели электрических сетей освещения прокладывать в тяжелых гладких трубах ПНД 25 в монолитных перекрытиях вышележащего этажа.
 - Кабели электрических сетей в перегородках прокладывать в штробах с последующим заштукатуриванием.
 - Высота установки выключателей 1,0 м от чистого пола и на расстоянии 0,15 м от дверного проема.
 - Звонок и кнопку у входа в квартиру установить на высоте 1,5 м и на расстоянии 0,15 м от дверного проема; электрический звонок над дверью на высоте 2,3 м от чистого пола.
 - В ванных комнатах и с/у установить светильник SPB-2-12-R ЭРА на стене на высоте 2,3 м от чистого пола.
 - В комнатах и кухне для подключения светильников предусмотреть потолочную коробку с крышкой, клеммной колодкой и патроном.
 - В прихожих предусмотреть потолочную коробку с клеммной колодкой и патроном.
 - Настенные светильники на лестницах установить на высоте 2,5 м, от чистого пола.
 - Сети освещения на лестницах выполнять скрыто в монолитных стенах в трубах ПНД d=25 мм.
 - Светильник рабочего освещения лестниц предусматривается с датчиком движения.
 - Сети освещения в коридорах, лифтовых холлах выполнять в трубах ПВХ за подвесным потолком.
 - Прокладку труб выполнять согласно СП 76.13330.2016.
 - Подключение светильников эвакуационного освещения выполнять огнестойкой кабельной линией (ОКЛ). ОКЛ состоит из огнестойкого кабеля (ВВГнг-FRLS), труб ПВХ, кабеленесущих систем, монтажных огнестойких коробок и элементов крепежа. Все составляющие ОКЛ входят в сертификат соответствия Техническому регламенту о требованиях пожарной безопасности №123-ФЗ ст. 82 от 22.07.2008.

Схема установки закладных деталей для сетей освещения в квартирах

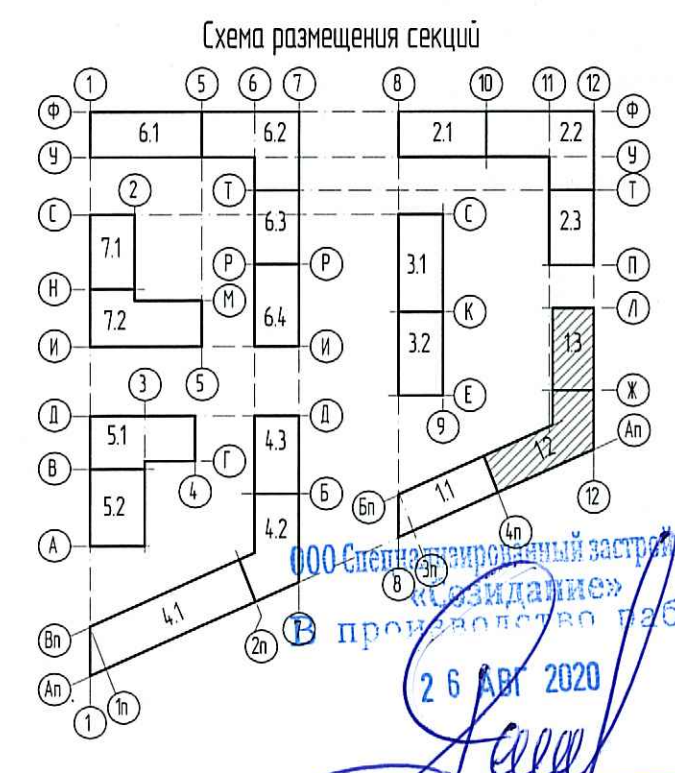
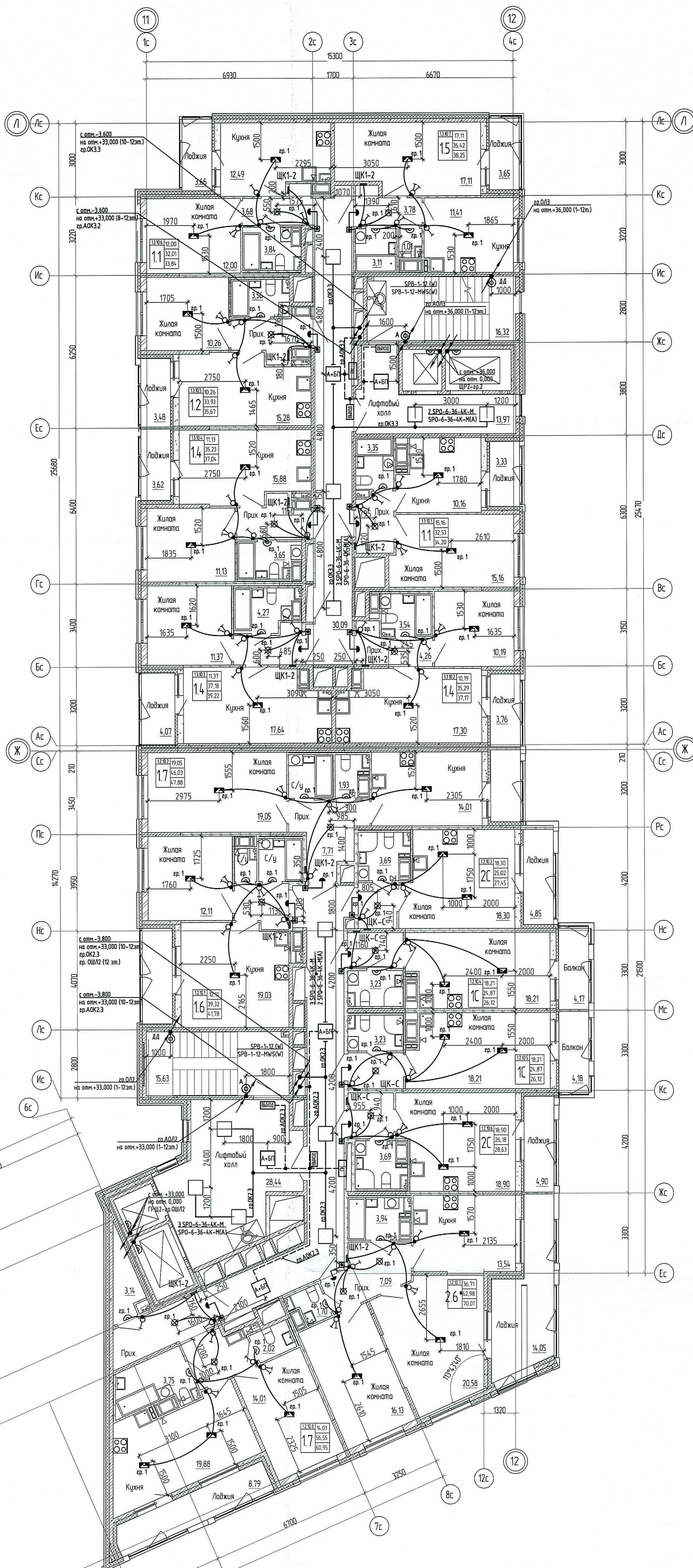
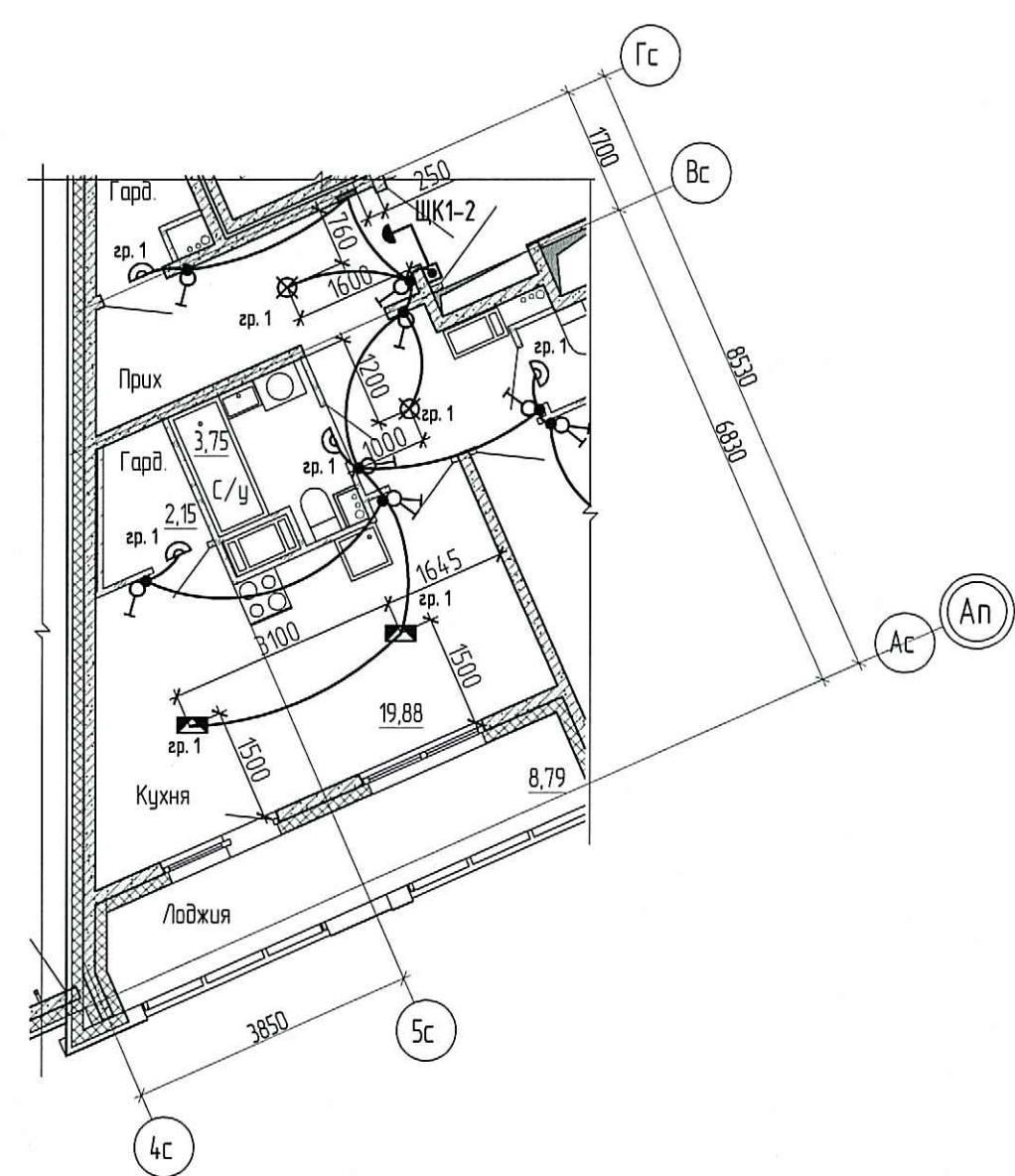


- 1 - Коробка ответвленная
- 2 - Коробка установочная
- 3 - Коробка установочная потолочная с клеммной колодкой для светильника
- 4 - Труба ПНД ϕ 25 в монолитном перекрытии вышележащего этажа для сетей освещения
- 5 - Труба ПНД ϕ 25 в монолитной стене

Схема расположения оборудования в прихожей квартир



Фрагмент плана 10 этажа секции 12



ПРОВЕРЕНО
ТЕХНИЧЕСКИЙ ОТДЕЛ
29 ИЮЛЯ 2020
сотрудник ТО

000-Специализированный застройщик
26 АЮЛЯ 2020
подпись

0006_18.07P-1-30M				
Многоквартирные жилые дома со встроенными помещениями и встроено-пристроенной подземной автомобильной парковкой по адресу: Санкт-Петербург, муниципальный округ Светлановское, проспект Энгельса, участок 4 кадастровый номер №78/36/005/354/1684				
Изм.	Кол-во	Лист	№ док	Подпись
Разработал	Савиных	Сав	03.20	
Проверил	Манаков	Ман	03.20	
Нач. отдела	Манаков	Ман	03.20	
Н. контр.	Карягина	Кар	03.20	
Жилое дом. Секция 11-13		Страница	Лист	Листов
План 10-11 этаж. Секция 12-13. Электроосвещение. М 1:100		P	50	

