

Обозначение	Наименование
—	Щит квартирный
—	Провода и кабели сети рабочего освещения
---	Провода и кабели сети аварийного освещения
□	Светильник потолочный светодиодный 36 Вт
□-БП	Светильник аварийный потолочный светодиодный с блоком питания, 36 Вт
□	Коробка потолочная с клеммной колодкой, кривком и патроном
⊗	Коробка потолочная с клеммной колодкой и патроном
⊙	Светильник настенно-потолочный
⊙-А	Светильник настенно-потолочный аварийный
⊙	Светильник настенный
⊙-Д	Светильник настенно-потолочный с датчиком движения
⊙	Выключатель одноклавишный для скрытой установки со степенью защиты IP20-IP23
⊙	Выключатель двухклавишный для скрытой установки со степенью защиты IP20-IP23
□	Кнопка электрического звонка
↑	Звонок электрический
⊙-В	Светильник аварийный настенный с пиктограммой "Выход"
⊙-Т	Светильник аварийный настенный с пиктограммой "Пожарный кран"

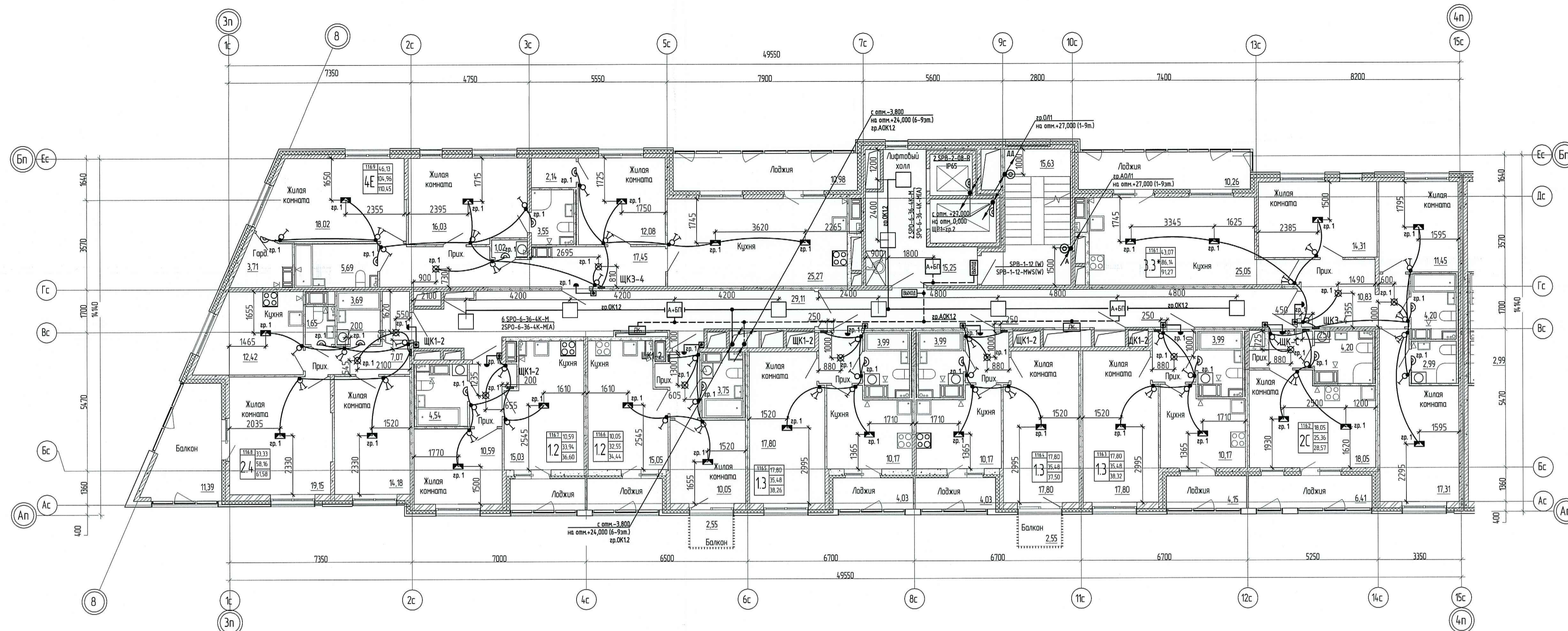


Схема расположения оборудования в прихожей квартир

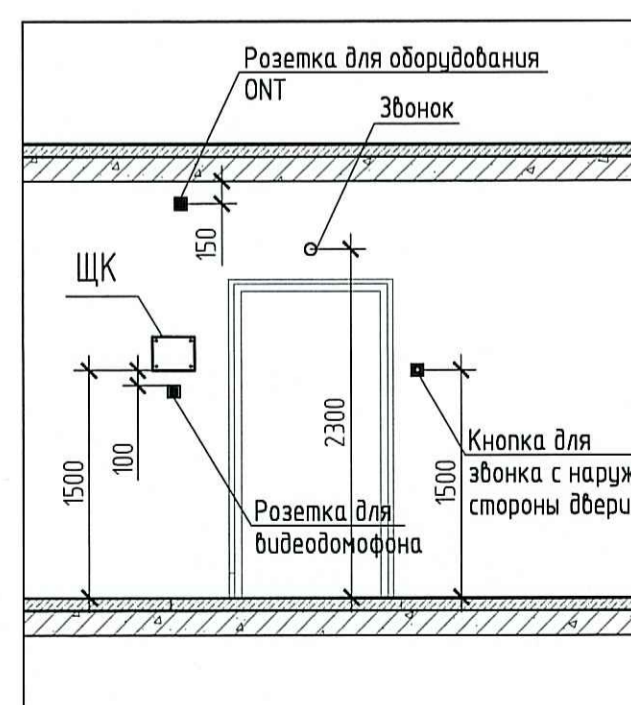
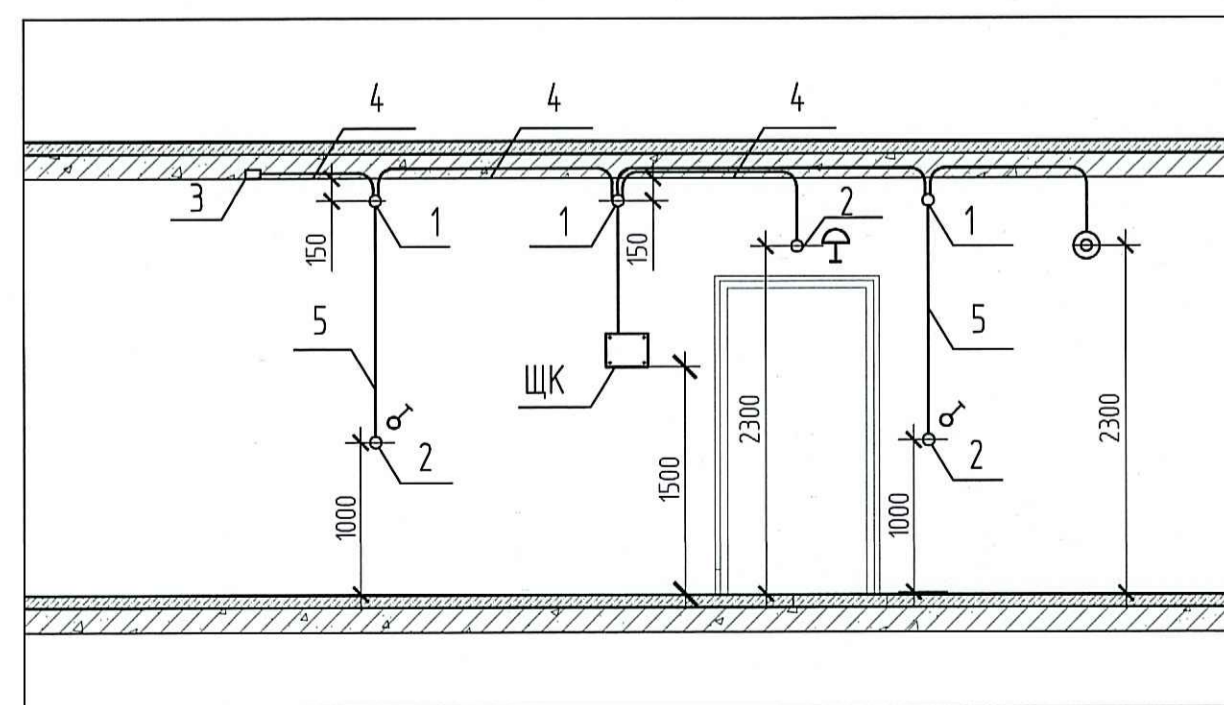


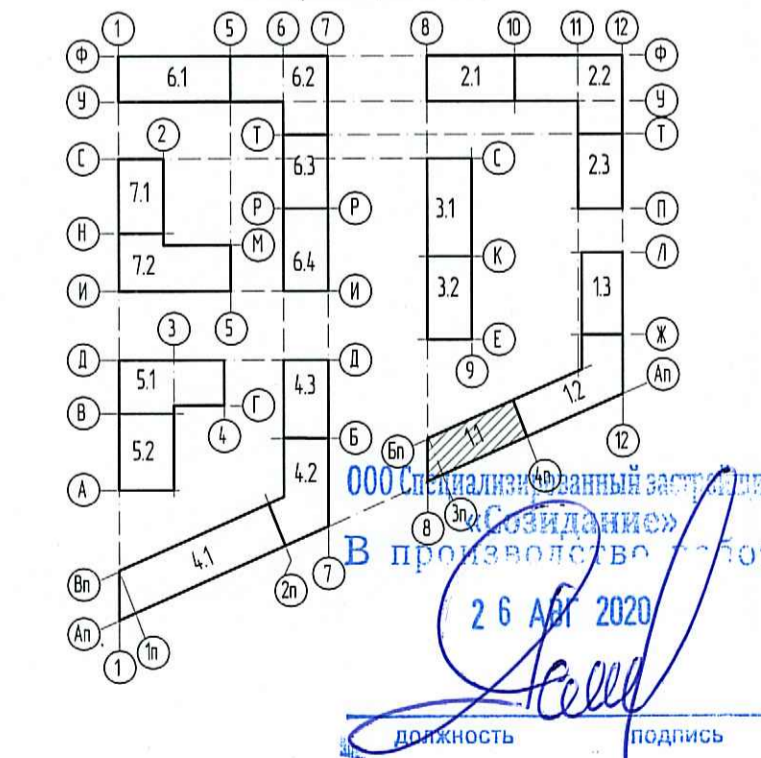
Схема установки закладных деталей для сетей освещения в квартирах



- 1 - Коробка ответвительная
- 2 - Коробка установочная
- 3 - Коробка установочная потолочная с клеммной колодкой для светильника
- 4 - Труба ПНД  $\phi$  25 в монолитном перекрытии вышележащего этажа для сетей освещения
- 5 - Труба ПНД  $\phi$  25 в монолитной стене

- Примечания:  
 Высота установки электрооборудования принята от чистого пола (высота конструкции пола от верха плиты перекрытия составляет на 1 эт.-120мм, на типовом эт.-70мм).
- Щиты квартирные встраиваемые установить на высоте 1,5 м от чистого пола.
  - Кабели электрических сетей освещения прокладывать в тяжелых гладких трубах ПНД 25 в монолитных перекрытиях вышележащего этажа.
  - Кабели электрических сетей в перегородках прокладывать в штробах с последующим заштукатуриванием.
  - Высота установки выключателей 1,0 м от чистого пола и на расстоянии 0,15 м от дверного проема.
  - Звонковую кнопку у входа в квартиру установить на высоте 1,5 м и на расстоянии 0,15 м от дверного проема, электрический звонок над дверью на высоте 2,3 м от чистого пола.
  - В ванных комнатах и с/у установить светильник SPB-2-12-R ЭРА на стене на высоте 2,3 м от чистого пола.
  - В комнатах и кухне для подключения светильников предусмотреть потолочную коробку с кривком, клеммной колодкой и патроном.
  - В прихожих предусмотреть потолочную коробку с клеммной колодкой и патроном.
  - Настенные светильники на лестницах установить на высоте 2,5 м, от чистого пола.
  - Сети освещения на лестницах выполнить скрыто в монолитных стенах в трубах ПНД  $d=25$  мм.
  - Светильник рабочего освещения лестниц предусматривается с датчиком движения.
  - Сети освещения в коридорах, лифтовых холлах выполнять в трубах ПВХ за подвесным потолком.
  - Прокладку труб выполнять согласно СП 76.13330.2016.
  - Подключение светильников эвакуационного освещения выполнить огнестойкой кабельной линией (ОКЛ). ОКЛ состоит из огнестойкого кабеля (ВВГнг-FRLS), труб ПВХ, кабеленесущих систем, монтажных огнестойких коробок и элементов крепежа. Все составляющие ОКЛ входят в сертификат соответствия Техническому регламенту о требованиях пожарной безопасности №123-ФЗ ст. 82 от 22.07.2008.

Схема размещения секций



**ПРОВЕРЕНО**  
 ТЕХНИЧЕСКИЙ ОТДЕЛ  
 29 ИЮЛ 2020  
 сотрудник ТО

000 Специалист по техническим вопросам  
 В. Прохоров  
 26 АПР 2020  
 должность Подпись

0006_18.07P-1-ЭОМ			
Многоквартирные жилые дома со встроенными помещениями и встроенно-пристроенной подземной автостоянкой по адресу: Санкт-Петербург, муниципальный округ Светлановское, проспект Энгельса, участок 4 (кадастровый номер №78:36:0005354:1684)			
Изм.	Колуч	Лист	№ док
Разработал	Савиных	Савиных	03.20
Проверил	Манаков	Манаков	03.20
Нач. отдела	Манаков	Манаков	03.20
Н. контр.	Карягина	Карягина	03.20
Жилой дом. Секция 1.1-1.3		Стация	Лист
План 6-8 этажа. Секция 1.1. Электроосвещение. М 1:100		Р	44