

Обозначение	Наименование
—	Щит квартирный
—	Провода и кабели сети рабочего освещения
---	Провода и кабели сети аварийного освещения
□	Светильник потолочный светодиодный 36 Вт
□	Светильник аварийный потолочный светодиодный с блоком питания, 36 Вт
□	Коробка потолочная с клеммной колодкой, кривком и патроном
□	Коробка потолочная с клеммной колодкой и патроном
□	Светильник настенно-потолочный
□	Светильник настенно-потолочный аварийный
□	Светильник настенный
□	Светильник настенно-потолочный с датчиком движения
□	Выключатель одноклавишный для скрытой установки со степенью защиты IP20-IP23
□	Выключатель двухклавишный для скрытой установки со степенью защиты IP20-IP23
□	Кнопка электрического звонка
□	Звонок электрический
□	Светильник аварийный настенный с пиктограммой "Выход"
□	Светильник аварийный настенный с пиктограммой "Пожарный кран"

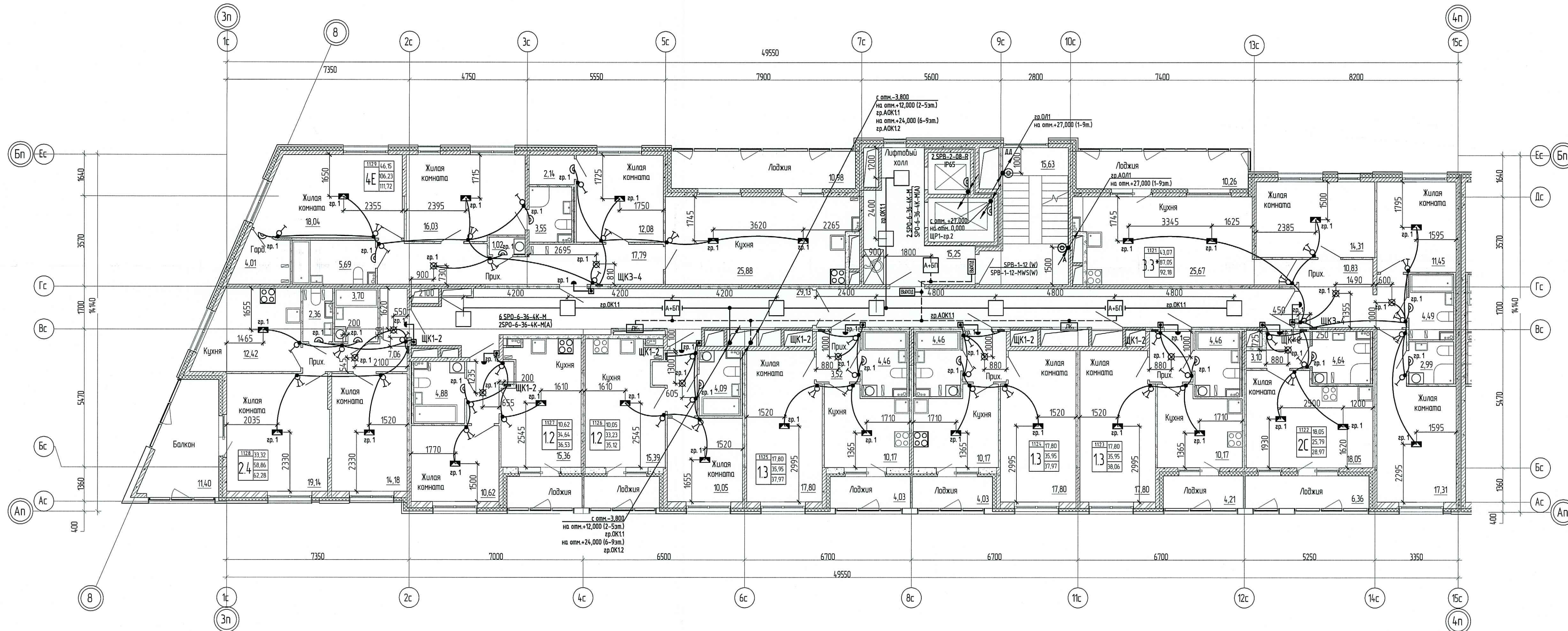


Схема расположения оборудования в прихожей квартир

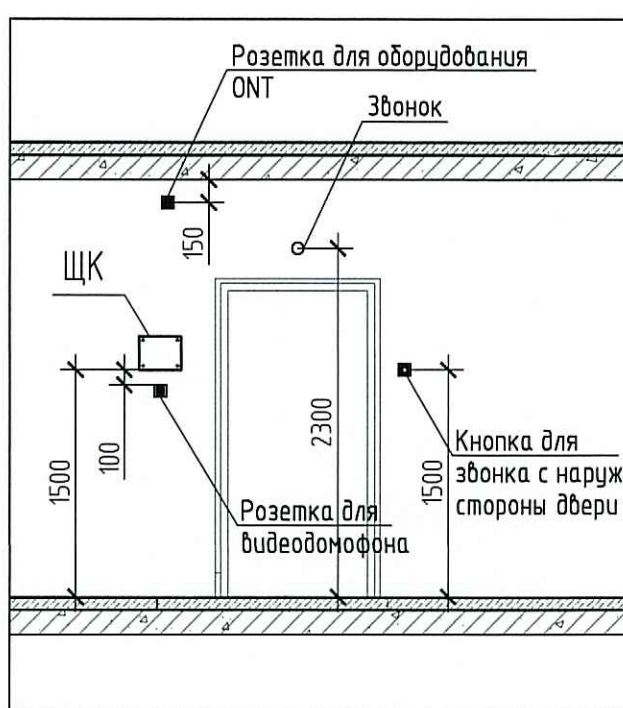
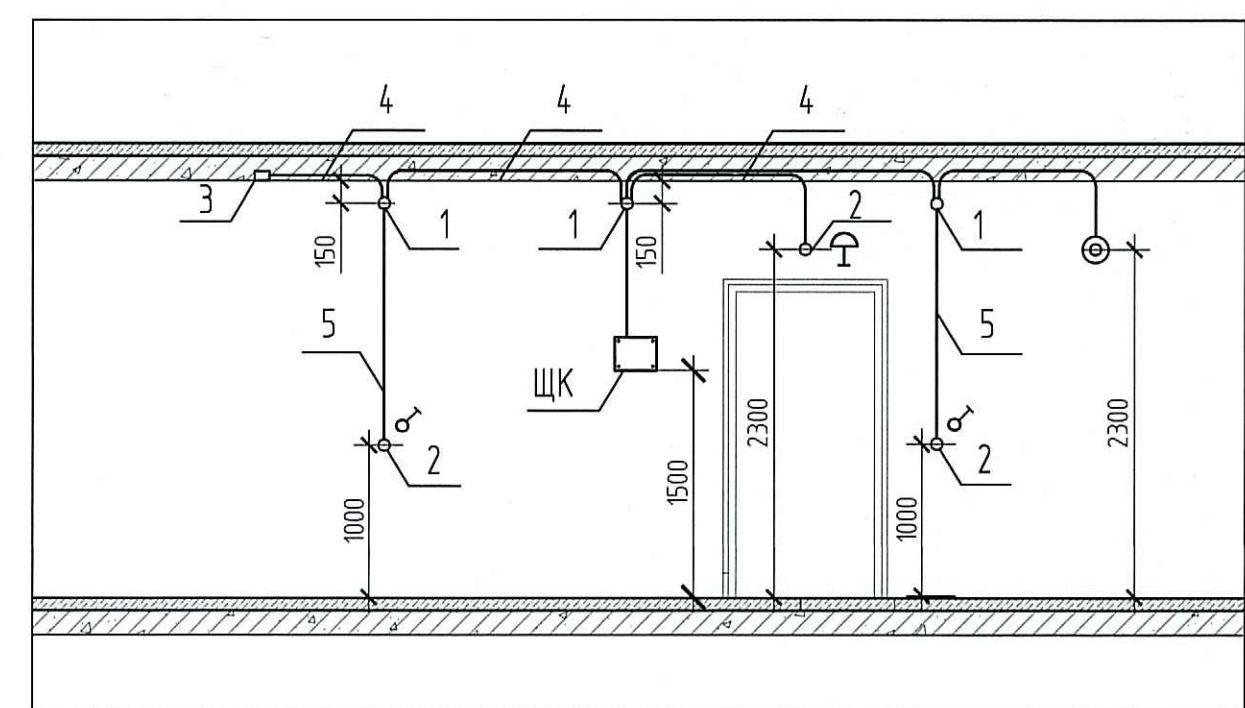
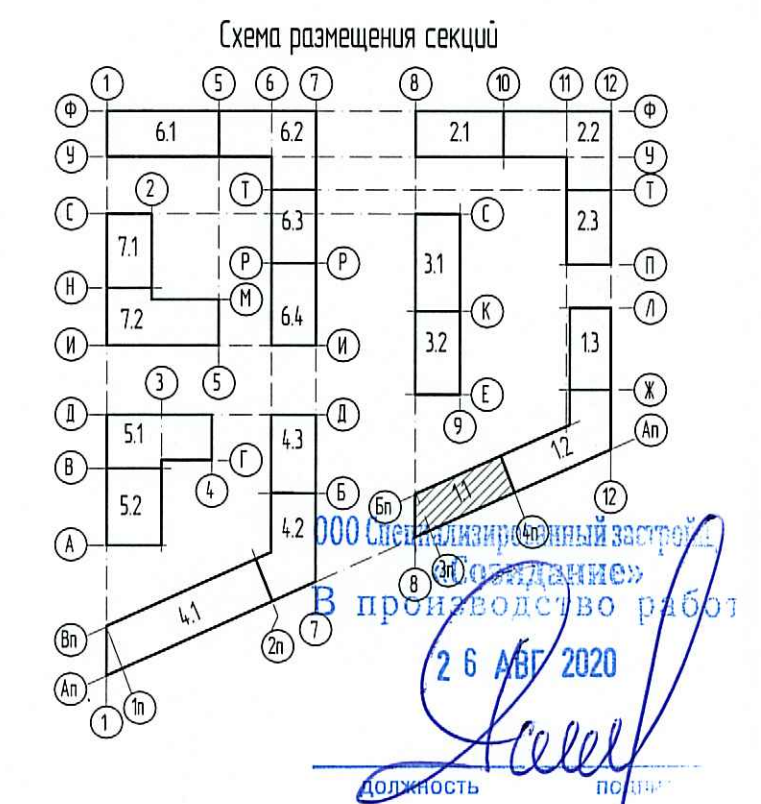


Схема установки закладных деталей для сетей освещения в квартирах



- 1 – Коробка ответвительная
- 2 – Коробка установочная
- 3 – Коробка установочная потолочная с клеммной колодкой для светильника
- 4 – Труба ПНД  $\phi$  25 в монолитном перекрытии вышележащего этажа для сетей освещения
- 5 – Труба ПНД  $\phi$  25 в монолитной стене

- Примечания:
- Высота установки электрооборудования принята от чистого пола (высота конструкции пола от верха плиты перекрытия составляет на 1 эт. – 120мм, на типовом эт. – 70мм).
  - Щиты квартирные встраиваемые установить на высоте 1,5 м от чистого пола.
  - Кабели электрических сетей освещения прокладывать в тяжёлых гладких трубах ПНД 25 в монолитных перекрытиях вышележащего этажа.
  - Кабели электрических сетей в перегородках прокладывать в штробах с последующим заштукатуриванием.
  - Высота установки выключателей 1,0 м от чистого пола и на расстоянии 0,15 м от дверного проема.
  - Звонок и кнопку у входа в квартиру установить на высоте 1,5 м и на расстоянии 0,15 м от дверного проема; электрический звонок над дверью на высоте 2,3 м от чистого пола.
  - В ванных комнатах и с/у установить светильник SPB-2-12-R ЭРА на стене на высоте 2,3 м от чистого пола.
  - В комнатах и кухне для подключения светильников предусмотреть потолочную коробку с кривком, клеммной колодкой и патроном.
  - В прихожих предусмотреть потолочную коробку с клеммной колодкой и патроном.
  - Настенные светильники на лестницах установить на высоте 2,5 м, от чистого пола.
  - Сети освещения на лестницах выполнить скрыто в монолитных стенах в трубах ПНД d=25 мм.
  - Светильник рабочего освещения лестниц предусматривается с датчиком движения.
  - Сети освещения в коридорах, лифтовых холлах выполнить в трубах ПВХ за подвесным потолком.
  - Прокладку труб выполнять согласно СП 76.13330.2016.
  - Подключение светильников эвакуационного освещения выполнить огнестойкой кабельной линией (ОКЛ). ОКЛ состоит из: огнестойкого кабеля (ВВГнг-FRLS), труб ПВХ, кабеленесущих систем, монтажных огнестойких коробок и элементов крепежа. Все составляющие ОКЛ входят в сертификат соответствия Техническому регламенту о требованиях пожарной безопасности №123-ФЗ ст. 82 от 22.07.2008.



**ПРОВЕРЕНО**  
ТЕХНИЧЕСКИЙ ОТДЕЛ  
29 ИЮЛ 2020  
сотрудник ТО

0006\_18.07P-1-30M  
Жилой дом  
Секции 1.1-1.3  
26 АВГ 2020

Изм.	Колуч.	Лист	№ док.	Подпись	Дата	Листов
Разработал	Савиных	03.20				
Проверил	Манаков	03.20				
Нач. отдела	Манаков	03.20				
Н. контр.	Карягина	03.20				

