

Обозначение	Наименование
ЩК	Щит квартирный
—	Провода и кабели сети рабочего освещения
—	Провода и кабели сети аварийного освещения
□	Светильник потолочный светодиодный 36 Вт
□	Светильник аварийный потолочный с блоком питания, 36 Вт
□	Коробка потолочная с клеммной колодкой, кривом и патроном
⊙	Светильник настенный
⊙	Светильник настенно-потолочный
⊙	Светильник настенно-потолочный аварийный
⊙	Светильник настенный
AA ⊙	Светильник настенно-потолочный с датчиком движения
⊙	Выключатель одноклавишный для скрытой установки, IP20-IP23
⊙	Выключатель двухклавишный для скрытой установки, IP20-IP23
⊙	Кнопка электрического звонка
⊙	Звонок электрический
⊙	Светильник аварийный настенный с пиктограммой "Выход"
⊙	Светильник аварийный настенный с пиктограммой "Пожарный кран"

- Примечания:
- Высота установки электрооборудования принята от чистого пола (высота конструкции пола от верха плиты перекрытия составляет на 1 эт. -120мм, на типовом эт. -70мм).
- Щиты квартирные встраиваемые устанавливаются на высоте 1,5 м от чистого пола.
 - Кабели электрических сетей освещения прокладывают в тяжелых гладких трубах ПНД 25 в монолитных перекрытиях вышележащего этажа.
 - Кабели электрических сетей в перегородках прокладывают в штробах с последующим защиткапированием.
 - Высота установки выключателей 1,0 м от чистого пола и на расстоянии 0,15 м от дверного проема.
 - Звонковые кнопки у входа в квартиру устанавливают на высоте 1,5 м и на расстоянии 0,15 м от дверного проема; электрический звонок над дверью на высоте 2,3 м от чистого пола.
 - В ваннах комнатах и с/у установить светильник SRB-2-12-R ЭРА на стене на высоте 2,3 м от чистого пола.
 - В комнатах и кухне для подключения светильников предусмотреть потолочную коробку с кривом, клеммной колодкой и патроном.
 - На стенные светильники на лестницах установить на высоте 2,5 м, от чистого пола.
 - Сети освещения на лестницах выполнять скрыто в монолитных стенах в трубах ПНД d=25 мм.
 - Светильник рабочего освещения лестниц предусматривается с датчиком движения.
 - Сети освещения в коридорах, лифтовых холлах выполнять в трубах ПВХ за подвесным потолком.
 - Прокладку труб выполнять согласно СП 76.13330.2016.
 - Подключение светильников эвакуационного освещения выполнять огнестойкой кабельной линией (ОКЛ). ОКЛ состоит из огнестойкого кабеля (ВВГнг-FRLS), труб ПВХ, кабелеукрепительных систем, монтажных огнестойких коробок и элементов крепежа. Все составляющие ОКЛ входят в сертификат соответствия Техническому регламенту о требованиях пожарной безопасности МТ23-ФЗ ст. 82 от 22.07.2008.

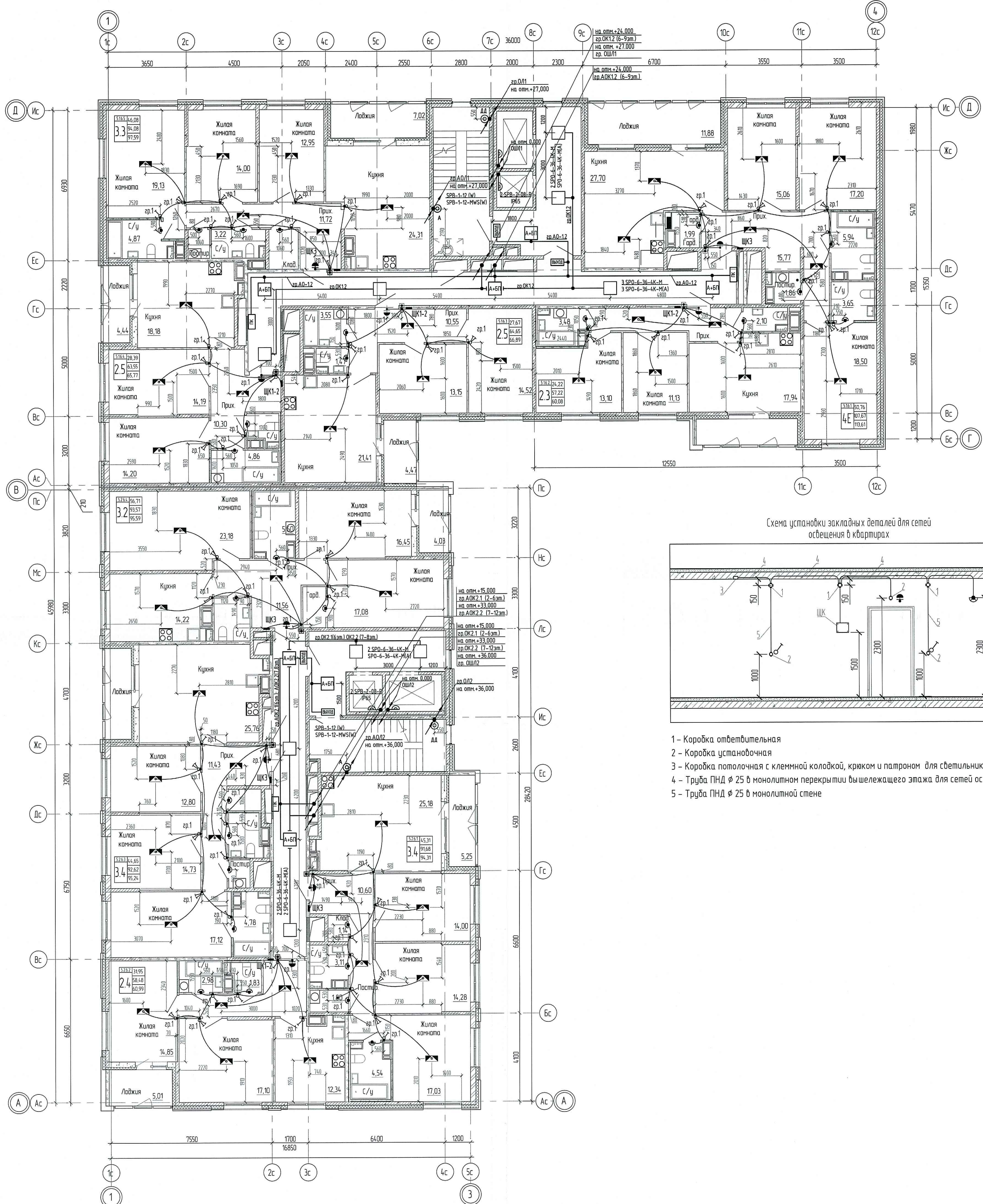
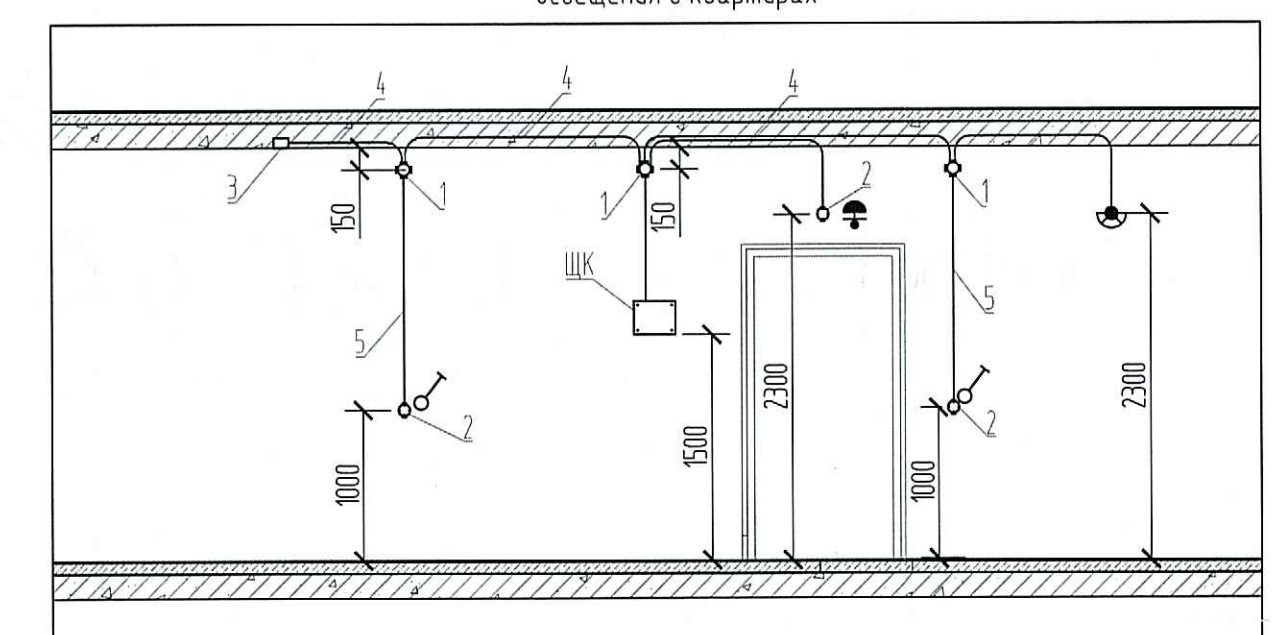
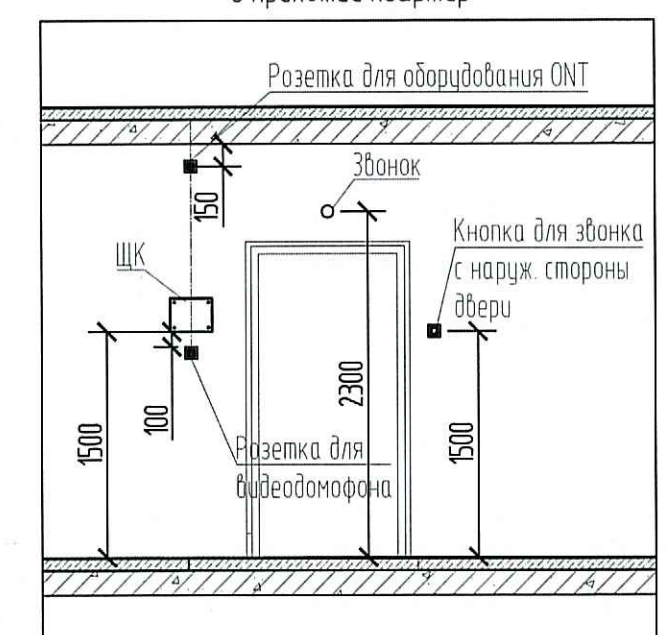


Схема установки закладных деталей для сетей освещения в квартирах



- 1 - Коробка ответвительная
- 2 - Коробка установочная
- 3 - Коробка потолочная с клеммной колодкой, кривом и патроном для светильника
- 4 - Труба ПНД ϕ 25 в монолитном перекрытии вышележащего этажа для сетей освещения
- 5 - Труба ПНД ϕ 25 в монолитной стене

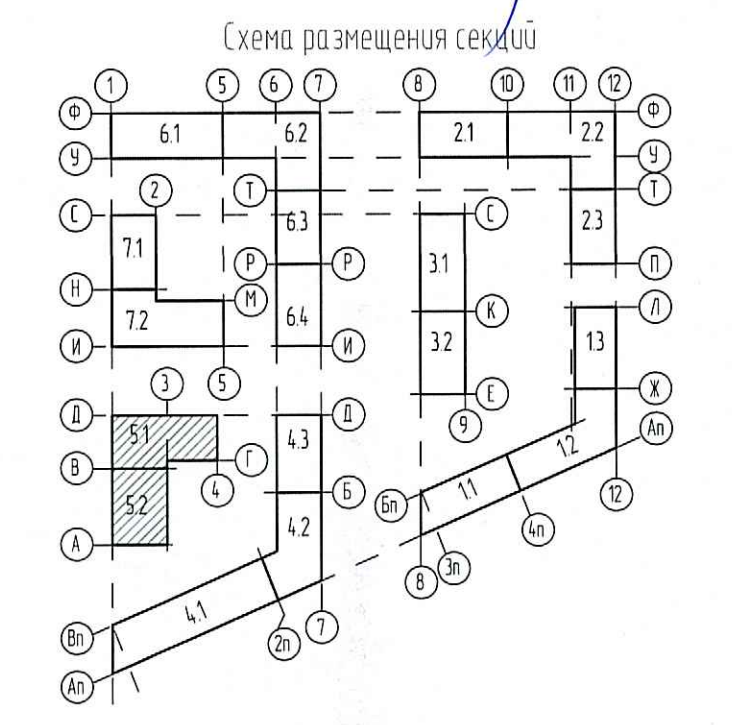
Схема расположения оборудования в прихожей квартиры



ООО Специализированный застройщик «Создание»
В производство работ
09.10.2020

подпись

ПРОВЕРЕНО
ТЕХНИЧЕСКИЙ ОТДЕЛ
29 СЕН 2020
сотрудник ТО



0006_18.07P-5-ЭОМ			
Многоквартирные жилые дома с встроенными помещениями и встроенно-пристроенной подземной автостоянкой по адресу: Санкт-Петербург, муниципальный округ Светлановское, проспект Энгельса, участок 4 (кадастровый номер М78-36-0005354-1684)			
Изм.	Кол-во	Лист	№ док
Разработал	Савиных	09.20	09.20
Проверил	Луцай	09.20	09.20
Н. контр.	Семьякина	09.20	09.20
Жилой дом, Секции 5.1-5.2		Р	15
План 6-8 этажа. Электроосвещение. М 1:100		Листов	

