

Обозначение	Наименование
ЩК	Щит квартирный
—	Провода и кабели сети рабочего освещения
- - -	Провода и кабели сети аварийного освещения
□	Светильник потолочный светодиодный 36 Вт
А+БП	Светильник аварийный потолочный светодиодный с блоком питания, 36 Вт
☐	Коробка потолочная с клеммной колодкой, крюком и патроном
☐	Светильник настенный
⊙	Светильник настенно-потолочный
⊙ <sup>А</sup>	Светильник настенно-потолочный аварийный
☐	Светильник настенный
ДД ⊙	Светильник настенно-потолочный с датчиком движения
⚡	Выключатель одноклавишный для скрытой установки, IP20-IP23
⚡	Выключатель двухклавишный для скрытой установки, IP20-IP23
☐	Кнопка электрического звонка
☐	Звонок электрический
☐	Светильник аварийный настенный с пиктограммой "Выход"
☐	Светильник аварийный настенный с пиктограммой "Пожарный кран"

Схема расположения оборудования в прихожей квартир

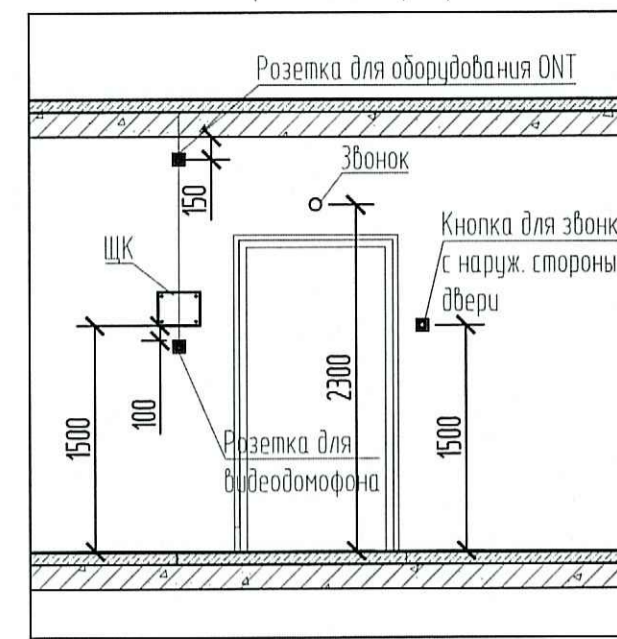
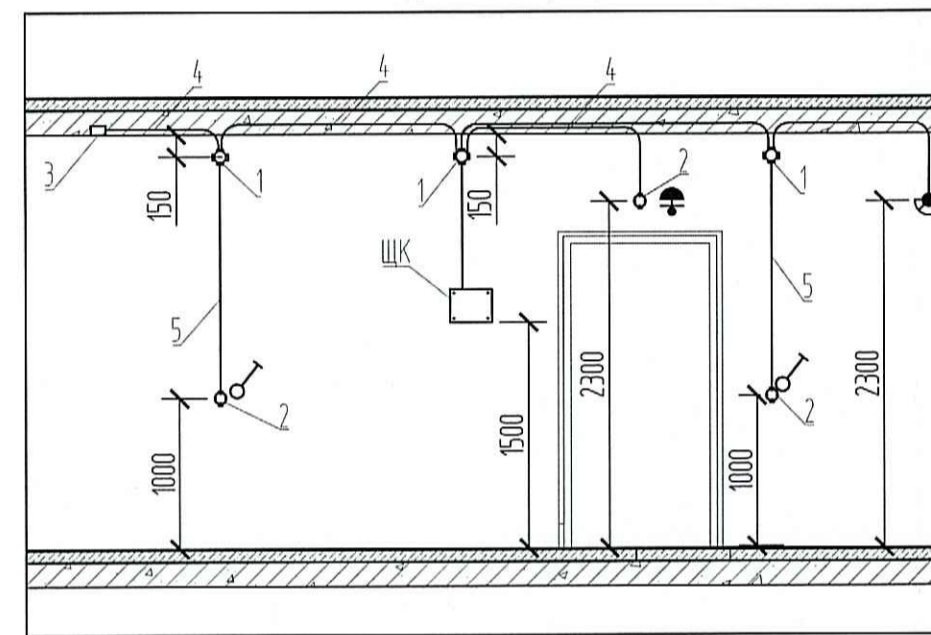


Схема установки закладных деталей для сетей освещения в квартирах



- 1 - Коробка ответвительная
- 2 - Коробка установочная
- 3 - Коробка потолочная с клеммной колодкой, крюком и патроном для светильника
- 4 - Труба ПНД  $\phi$  25 в монолитном перекрытии вышележащего этажа для сетей освещения
- 5 - Труба ПНД  $\phi$  25 в монолитной стене

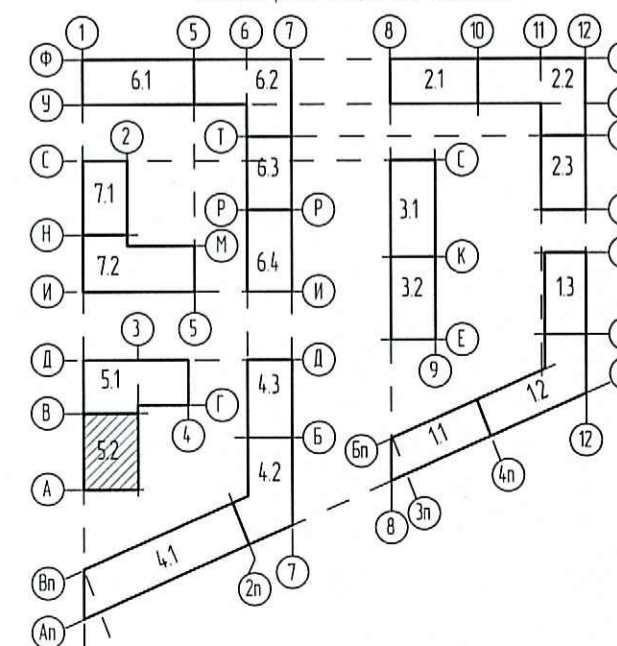
Примечания:

- Высота установки электрооборудования принята от чистого пола (высота конструкции пола от верха плиты перекрытия составляет на 1 эт.-120мм, на типом эт.-70мм).
1. Щиты квартирные встраиваемые установить на высоте 1,5 м от чистого пола.
  2. Кабели электрических сетей освещения прокладывать в тяжелых гладких трубах ПНД 25 в монолитных перекрытиях вышележащего этажа.
  3. Кабели электрических сетей в перегородках прокладывать в штробах с последующим заштукатуриванием.
  4. Высота установки выключателей 1,0 м от чистого пола и на расстоянии 0,15 м от дверного проема.
  5. Звонковую кнопку у входа в квартиру установить на высоте 1,5 м и на расстоянии 0,15 м от дверного проема; электрический звонок над дверью на высоте 2,3 м от чистого пола.
  6. В ванных комнатах и с/у установить светильник SPB-2-12-R ЭРА на стене на высоте 2,3 м от чистого пола.
  7. В комнатах и кухне для подключения светильников предусмотреть потолочную коробку с крюком, клеммной колодкой и патроном.
  8. Настенные светильники на лестницах установить на высоте 2,5 м, от чистого пола.
  9. Сети освещения на лестницах выполнить скрыто в монолитных стенах в трубах ПНД  $d=25$  мм.
  10. Светильник рабочего освещения лестниц предусматривается с датчиком движения.
  11. Сети освещения в коридорах, лифтовых холлах выполнить в трубах ПВХ за подвесным потолком.
  12. Прокладку труб выполнять согласно СП 76.13330.2016.
  13. Подключение светильников эвакуационного освещения выполнить огнестойкой кабельной линией (ОКЛ). ОКЛ состоит из: огнестойкого кабеля (ВВГнг-FRLS), труб ПВХ, кабеленесущих систем, монтажных огнестойких коробок и элементов крепежа. Все составляющие ОКЛ входят в сертификат соответствия Техническому регламенту о требованиях пожарной безопасности №123-ФЗ ст. 82 от 22.07.2008.

ПРОВЕРЕНО  
ТЕХНИЧЕСКИЙ ОТДЕЛ  
29 СЕН 2020  
сотрудник ТО

ООО Специализированный застройщик  
«Созидание»  
В производство работ  
09.08.2020  
Должность Подпись

Схема размещения секций



0006_18.07P-5-ЭОМ					
Многоквартирные жилые дома со встроенными помещениями и встроенно-пристроенной подземной адмостанцией по адресу: Санкт-Петербург, муниципальный округ Светлановское, проспект Энгельса, участок 4 (кадастровый номер 78:36:0005354:1684)					
Изм.	Колуч	Лист	№ док	Подпись	Дата
Разработал	Савиных	Сав	09.20		
Проверил	Луцай	Луцай	09.20		
Н. контр.	Семьяшкина	Сем	09.20		
Жилой дом. Секции 5.1-5.2			Стация	Лист	Листоб
План 12 этажа. Электроосвещение. М 1:100			Р	21	

Согласовано  
Взам. инв. №  
Подпись и дата  
Инв. № подл.