

Обозначение	Наименование
ЩК	Щит квартирный
—	Провода и кабели сети рабочего освещения
---	Провода и кабели сети аварийного освещения
□	Светильник потолочный светодиодный 36 Вт
□	Светильник аварийный потолочный светодиодный с блоком питания, 36 Вт
□	Светильник аварийный потолочный светодиодный с блоком аварийного питания
□	Светильник потолочный светодиодный
⊗	Светильник потолочный по дизайн проекту
□	Светильник потолочный, IP65
□	Коробка потолочная с клеммной колодкой, кривом и патронном
□	Светильник настенный
⊙	Светильник настенно-потолочный
⊙	Светильник настенно-потолочный аварийный
⊙	Светильник настенно-потолочный с датчиком движения
⊙	Выключатель одноклавишный для скрытой установки, IP20-IP23
⊙	Выключатель двухклавишный для скрытой установки, IP20-IP23
⊙	Выключатель одноклавишный для открытой установки, IP20-IP23
⊙	Выключатель одноклавишный для открытой установки, IP44
□	Кнопка электрического звонка
□	Звонок электрический
□	Светильник аварийный настенный с пиктограммой "Выход"
□	Светильник аварийный настенный с пиктограммой "Пожарный кран"

- Примечания:
 Высота установки электрооборудования принята от чистого пола
 (высота конструкции пола от верха плиты перекрытия составляет на 1 эт. -120мм, на типовом эт. -70мм).
- Щиты квартирные встраиваемы и устанавливаются на высоте 1,5 м от чистого пола.
 - Кабели электрических сетей освещения прокладывают в тяжелых гладких трубах ПНД 25 в монолитных перекрытиях вышележащего этажа.
 - Кабели электрических сетей в перегородках прокладывают в штробах с последующим заштукатуриванием.
 - Высота установки выключателей 1,0 м от чистого пола и на расстоянии 0,15 м от дверного проема.
 - Звонковые кнопки у входа в квартиру устанавливаются на высоте 1,5 м и на расстоянии 0,15 м от дверного проема, электрический звонок над дверью на высоте 2,3 м от чистого пола.
 - В ванных комнатах и с/у устанавливаются светильники SPB-2-12-R ЭРА на стене на высоте 2,3 м от чистого пола.
 - В комнатах и кухне для подключения светильников предусмотреть потолочную коробку с кривом, клеммной колодкой и патронном.
 - Настенные светильники на лестницах устанавливаются на высоте 2,5 м, от чистого пола.
 - Сети освещения на лестницах выполняются скрыто в монолитных стенах в трубах ПНД d=25 мм.
 - Светильник рабочего освещения лестницы предусматривается с датчиком движения.
 - Сети освещения в коридорах, лифтовых холлах выполняются в трубах ПВХ за подвесным потолком.
 - Прокладка труб выполняется согласно СП 76.13330.2016.
 - Подключение светильников эвакуационного освещения выполняется огнестойкой кабельной линией (ОКЛ). ОКЛ состоит из огнестойкого кабеля (ВВГнг-FRLS), труб ПВХ, кабельных систем, монтажных огнестойких коробок и элементов крепежа. Все составляющие ОКЛ входят в сертификат соответствия Техническому регламенту о требованиях пожарной безопасности №123-ФЗ ст. 82 от 22.07.2008.

Схема установки закладных деталей для сетей освещения в квартирах

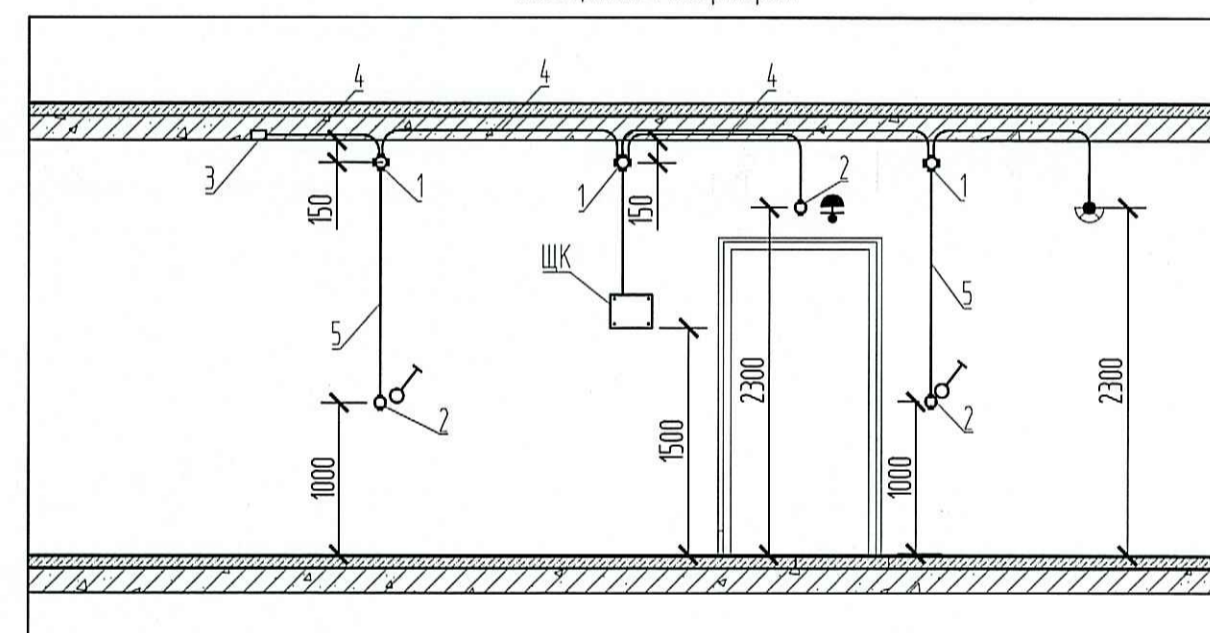
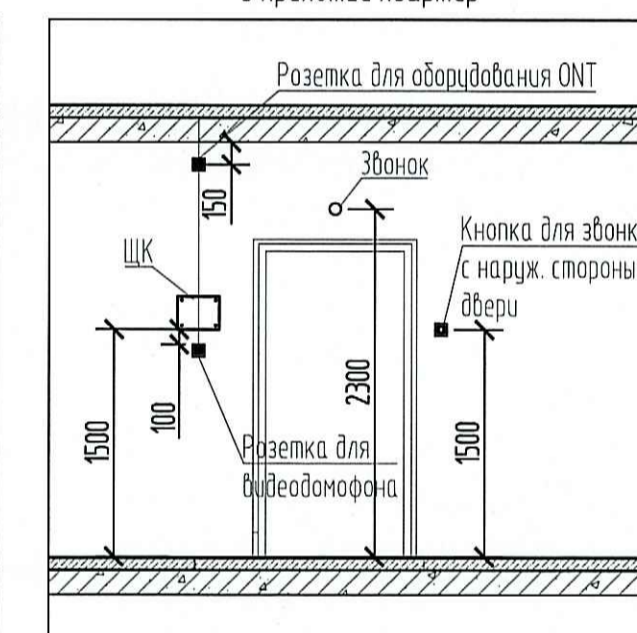
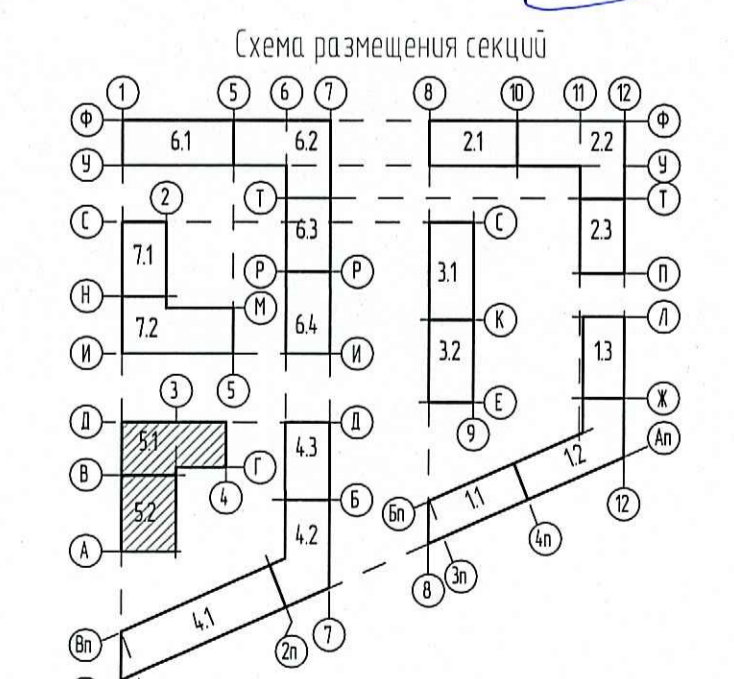


Схема расположения оборудования в прихожей квартиры



- 1 - Коробка ответвленная
- 2 - Коробка установочная
- 3 - Коробка потолочная с клеммной колодкой, кривом и патронном для светильника
- 4 - Труба ПНД № 25 в монолитном перекрытии вышележащего этажа для сетей освещения
- 5 - Труба ПНД № 25 в монолитной стене

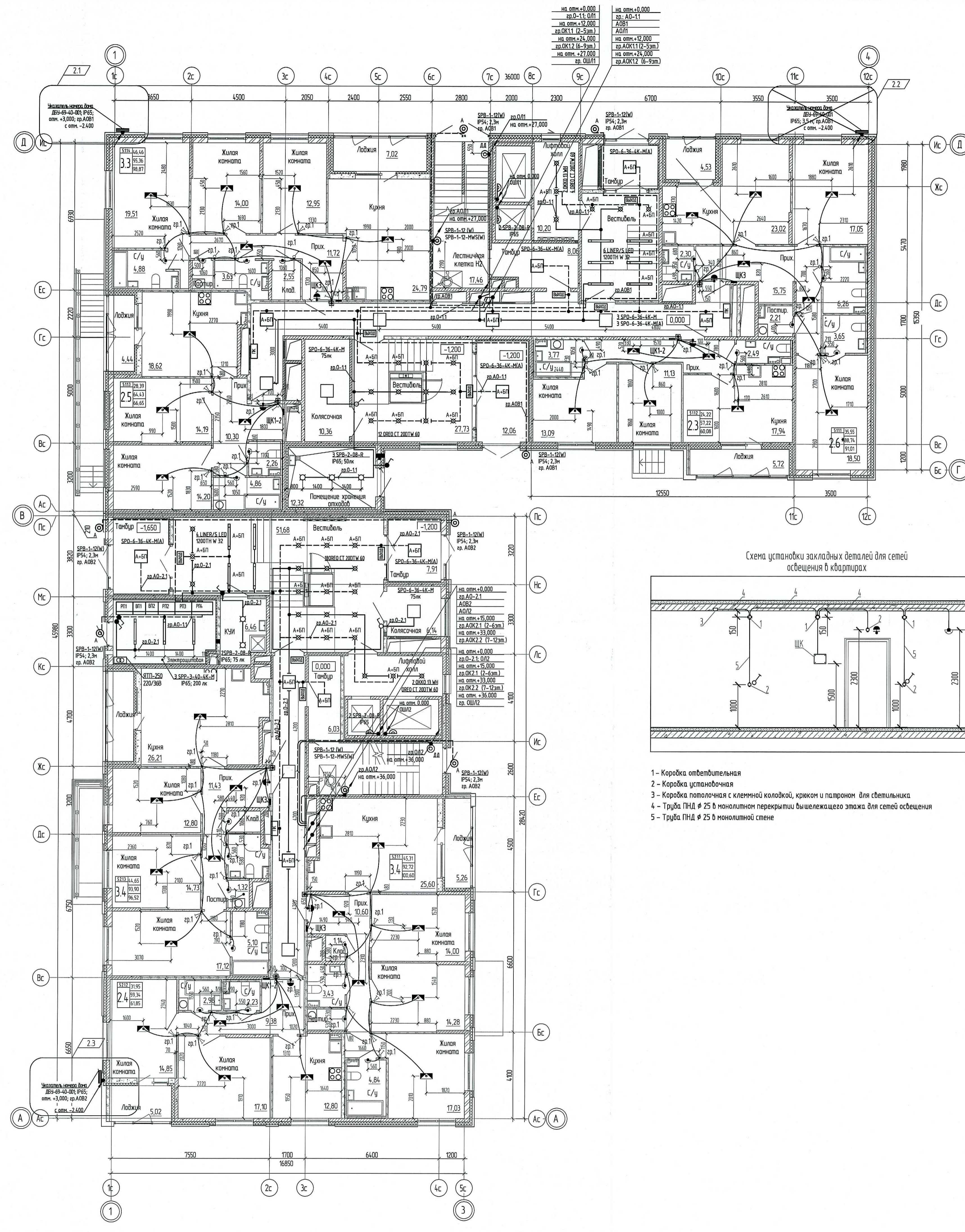
ПРОВЕРЕНО
 ТЕХНИЧЕСКИЙ ОТДЕЛ
 16 АПР 2021
 сотрудник ТО



000 Специализированный завод «Создани»
 В производство работ
 19.04.2021
 Должность: _____ Подпись: _____

- Изменение 2
 1. В секции 5.1 изменено местоположение и высота установки указателя номера дома.
 2. В секции 5.2 изменена высота установки указателя номера дома.

0006_18.07P-5-30M			
Многоквартирные жилые дома			
со встроенными помещениями и встроенно-пристроенной подземной автостоянкой			
по адресу: Санкт-Петербург, муниципальный округ Светловское, проспект Энгельса, участок 4 (кадастровый номер №78-36/005354-1/084)			
Изм.	Кол-во	Лист	Дата
2	4	Зам.	16.4-21
Разработал	Савиных	Савиных	09.20
Проверил	Луцкой	Луцкой	09.20
Н. контр.	Семьякина	Семьякина	09.20
Жилой дом.		Лист	Листов
Секция 5.1-5.2		P	11
План 1 этажа. Электроосвещение.		И 1:100	



Составлено
 Взято из № _____
 Подпись и дата
 № _____