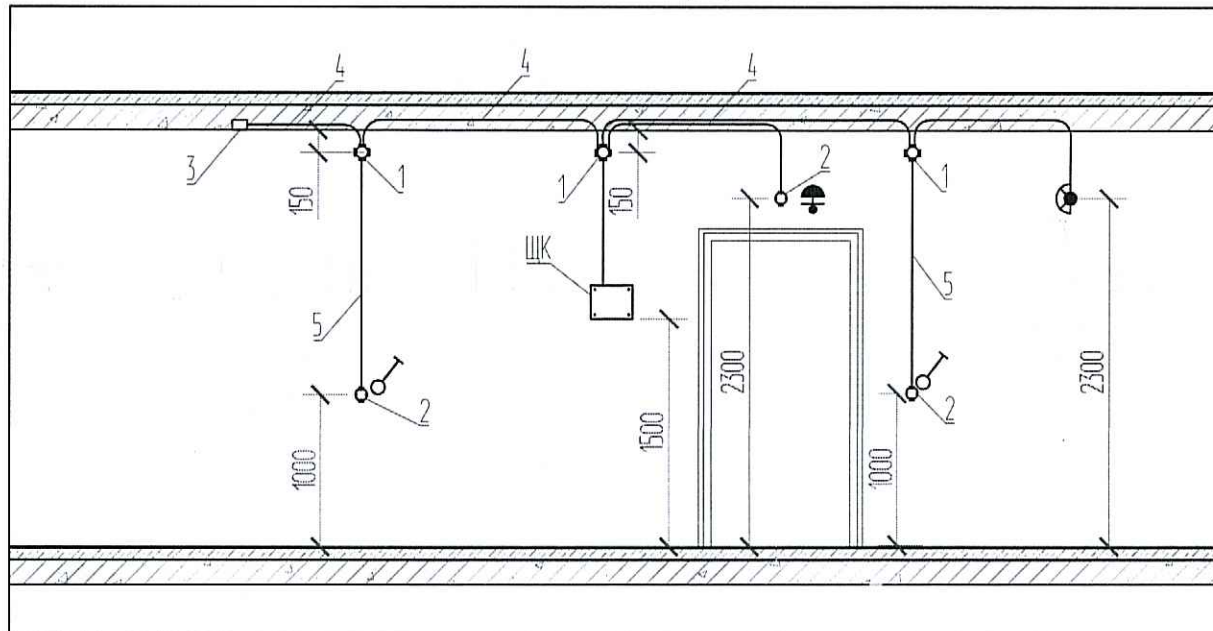


Условные обозначения

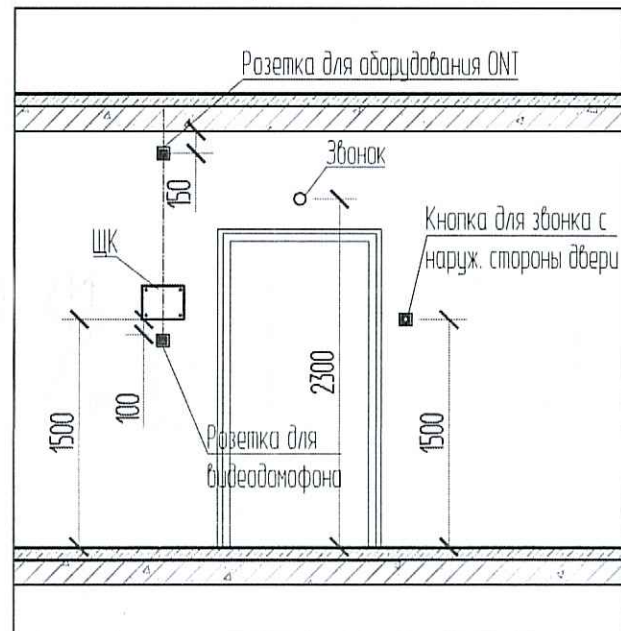
Обозначение	Наименование
ЩК	Щит квартирный
—	Провода и кабели сети рабочего освещения
—	Провода и кабели сети аварийного освещения
□	Светильник потолочный светодиодный 36 Вт
А-БТ	Светильник аварийный потолочный светодиодный с блоком питания, 36 Вт
□	Коробка потолочная с клеммной колодкой, краном и патроном
⊙	Светильник настенный
⊙	Светильник настенно-потолочный
⊙ ^А	Светильник настенно-потолочный аварийный
⊙	Светильник настенный
Δ ⊙	Светильник настенно-потолочный с датчиком движения
⊙	Выключатель одноклавишный для скрытой установки, IP20-IP23
⊙	Выключатель двухклавишный для скрытой установки, IP20-IP23
⊙	Кнопка электрического звонка
⊙	Звонок электрический
□	Светильник аварийный настенный с пиктограммой "Выход"
□	Светильник аварийный настенный с пиктограммой "Пожарный кран"

Схема установки закладных деталей для сетей освещения в квартирах

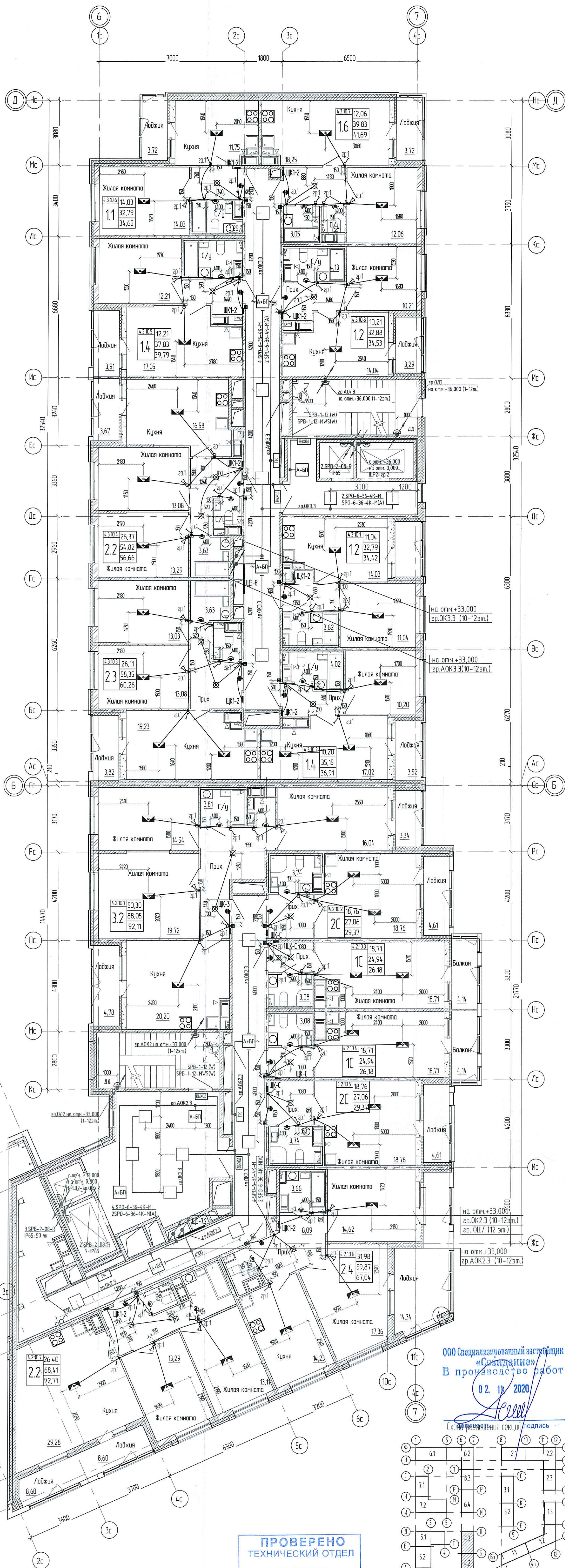


- 1 - Коробка отделительная
- 2 - Коробка установочная
- 3 - Коробка потолочная с клеммной колодкой, краном и патроном для светильника
- 4 - Труба ПНД ϕ 25 в монолитном перекрытии вышележащего этажа для сетей освещения
- 5 - Труба ПНД ϕ 25 в монолитном слое

Схема расположения оборудования в прихожей квартиры



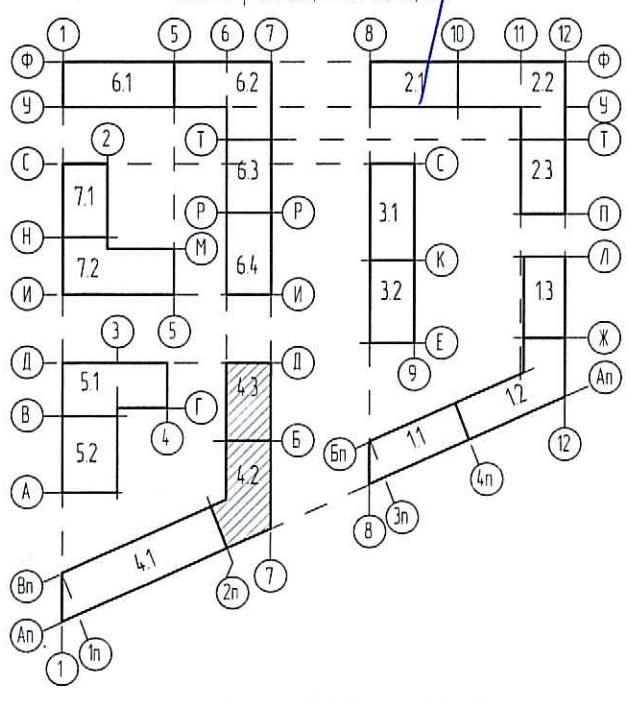
- Примечания:
- Высота установки электрооборудования принята от чистого пола (высота конструкции пола от верха плиты перекрытия составляет на 1 эт. -120мм, на типовом эт. -70мм).
1. Щиты квартирные встраиваемые установить на высоте 1,5 м от чистого пола.
 2. Кабели электрических сетей освещения прокладывать в тяжелых гладких трубах ПНД 25 в монолитных перекрытиях вышележащего этажа.
 3. Кабели электрических сетей в перегородках прокладывать в штробах с последующим заштукатуриванием.
 4. Высота установки выключателей 1,0 м от чистого пола и на расстоянии 0,15 м от дверного проема.
 5. Звонковую кнопку и входа в квартиру установить на высоте 1,5 м и на расстоянии 0,15 м от дверного проема, электрический звонок над дверью на высоте 2,3 м от чистого пола.
 6. В ванных комнатах и с/у установить светильник СПР-2-12-R ЭРА на стене на высоте 2,3 м от чистого пола, электрический звонок над дверью на высоте 2,3 м от чистого пола.
 7. В комнатах и кухне для подключения светильников предусмотреть потолочную коробку с краном, клеммной колодкой и патроном.
 8. Настенные светильники на лестницах установить на высоте 2,5 м, от чистого пола.
 9. Сети освещения на лестницах выполнять скрыто в монолитных стенах в трубах ПНД ϕ 25 мм.
 10. Светильник рабочего освещения лестниц предусматривается с датчиком движения.
 11. Сети освещения в коридорах, лифтовых холлах выполнять в трубах ПВХ за подвесным потолком.
 12. Прокладку труб выполнять согласно СП 76.13330.2016.
 13. Подключение светильников эвакуационного освещения выполнять огнестойкой кабельной линией (ОКЛ). ОКЛ состоит из огнестойкого кабеля (ВВГнг-FRLS), труб ПВХ, кабеленесущих систем, монтажных огнестойких коробок и элементов крепежа. Все составляющие ОКЛ входят в сертификат соответствия Техническому регламенту о требованиях пожарной безопасности №123-ФЗ ст. 82 от 22.07.2008.



ООО Специализированный застройщик «Светланин»
В производстве работ

02.10.2020
Схема размещения секции подписана

ПРОВЕРЕНО
ТЕХНИЧЕСКИЙ ОТДЕЛ
30 ОКТ 2020
сотрудник ТО



0006 18.07P-4-ЭОМ		Многоквартирные жилые дома со встроенными помещениями и встроенно-пристроенной подземной автостоянкой по адресу: Санкт-Петербург, муниципальный округ Светлановское, проспект Ингенса, участок 4 (кадастровый номер 78.36.0005354.4834)	
Изм.	Колуч	Лист	№ док
Разработал	Савиных	Сав	09.20
Проверил	Луцай	Луцай	09.20
Н. контр.	Семьякина	Семьякина	09.20
Жилой дом Секции 4.1-4.3		Стадия	Лист
План 10-11 этажа. Секции 4.2-4.3. Электроосвещение М 1:100		Р	47
		Листов	