

Обозначение	Наименование
ЩК	Щит квартирный
—	Провода и кабели сети рабочего освещения
—	Провода и кабели сети аварийного освещения
□	Светильник потолочный светодиодный 36 Вт
А+БГ	Светильник аварийный потолочный светодиодный с блоком питания, 36 Вт
☐	Коробка потолочная с клеммной колодкой, кряком и патроном
⊙	Светильник настенный
⊙	Светильник настенно-потолочный
⊙ ^А	Светильник настенно-потолочный аварийный
⊙	Светильник настенный
Δ ⊙	Светильник настенно-потолочный с датчиком движения
⊙	Выключатель одноклавишный для скрытой установки, IP20-IP23
⊙	Выключатель двухклавишный для скрытой установки, IP20-IP23
⊙	Кнопка электрического звонка
⊙	Звонок электрический
⊙	Светильник аварийный настенный с пиктограммой "Выход"
⊙	Светильник аварийный настенный с пиктограммой "Пожарный кран"

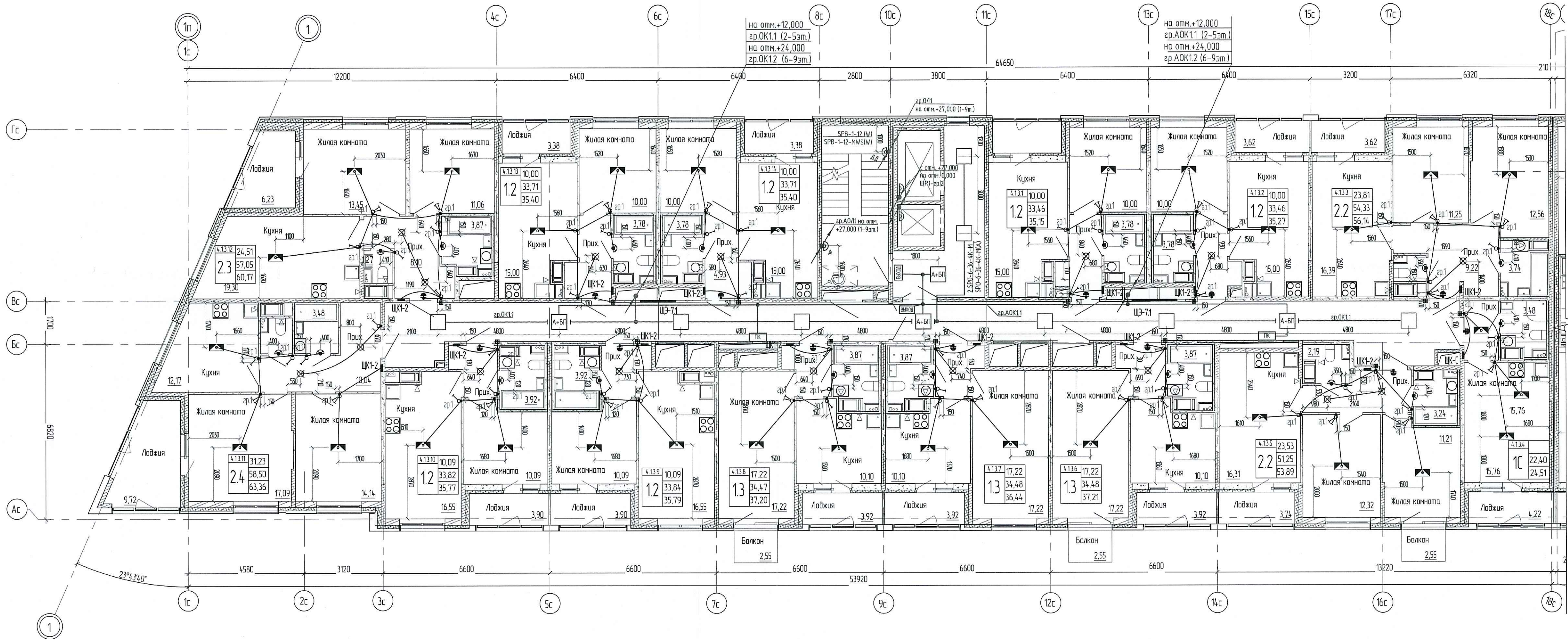


Схема установки накладных деталей для сетей освещения в квартирах

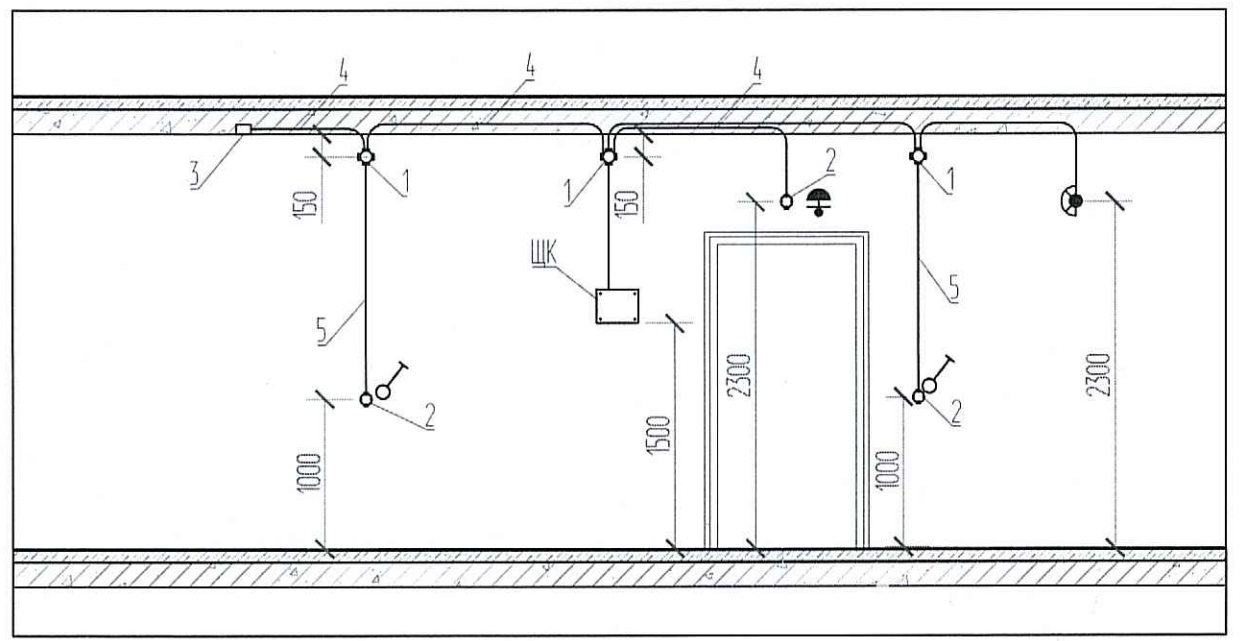
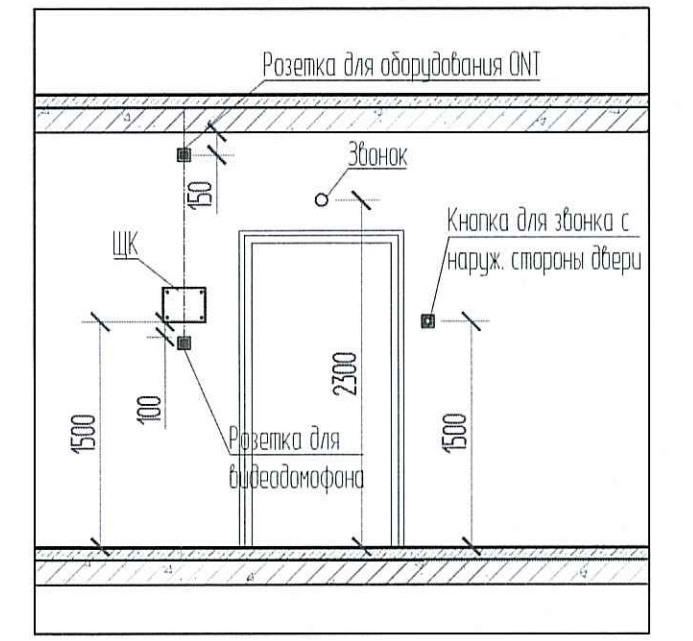
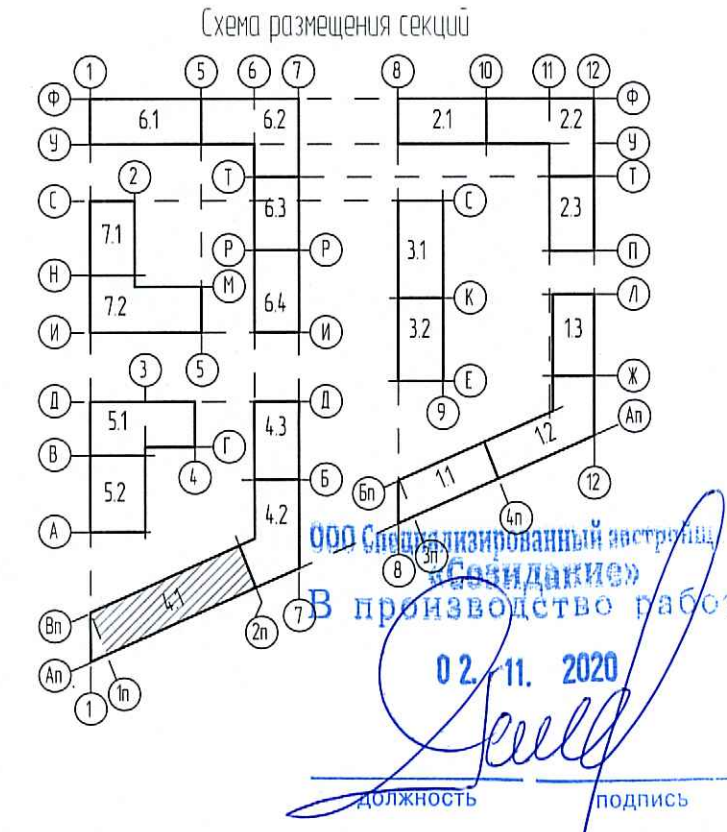


Схема расположения оборудования в прихожей квартир



- Примечания:
- Высота установки электрооборудования принята от чистого пола (высота конструкции пола от верха плиты перекрытия составляет на 1 эт.-120мм, на типовом эт.-70мм).
 - Щиты квартирные встраиваемые установить на высоте 1,5 м от чистого пола.
 - Кабели электрических сетей освещения прокладывать в тяжелых гладких трубах ПНД 25 в монолитных перекрытиях вышележащего этажа.
 - Кабели электрических сетей в перегородках прокладывать в штробах с последующим заштукатуриванием.
 - Высота установки выключателей 1,0 м от чистого пола и на расстоянии 0,15 м от дверного проема.
 - Высоту установки выключателей в квартире установить на высоте 1,5 м и на расстоянии 0,15 м от дверного проема; электрический звонок над дверью на высоте 2,3 м от чистого пола.
 - В ванных комнатах и с/у установить светильник СПБ-2-12-Р ЭРА на стене на высоте 2,3 м от чистого пола.
 - В комнатах и кухне для подключения светильников предусмотреть потолочные коробки с кряком, клеммной колодкой и патроном.
 - Настенные светильники на лестницах установить на высоте 2,5 м, от чистого пола.
 - Сети освещения на лестницах выполнить скрыто в монолитных стенах в трубах ПНД d=25 мм.
 - Светильник рабочего освещения лестниц предусматривается с датчиком движения.
 - Сети освещения в коридорах, лифтовых холлах выполнить в трубах ПВХ за подвесным потолком.
 - Прокладку труб выполнять согласно СП 76.13330.2016.
 - Подключение светильников эвакуационного освещения выполнить огнестойкой кабельной линией (ОКЛ). ОКЛ состоит из: огнестойкого кабеля (ВВГнг-FRLS), труб ПВХ, кабеленесущих систем, монтажных огнестойких коробок и элементов крепежа. Все составляющие ОКЛ входят в сертификат соответствия Техническому регламенту о требованиях пожарной безопасности №123-ФЗ ст. 82 от 22.07.2008.

- 1 - Коробка ответвительная
- 2 - Коробка установочная
- 3 - Коробка потолочная с клеммной колодкой, кряком и патроном для светильника
- 4 - Труба ПНД φ 25 в монолитном перекрытии вышележащего этажа для сетей освещения
- 5 - Труба ПНД φ 25 в монолитной стене



ПРОВЕРЕНО
ТЕХНИЧЕСКИЙ ОТДЕЛ
30 ОКТ 2020
сотрудник ТО

ООО «Специализированный застройщик «Селин Дикси»
В производстве работ
02.11.2020
подпись

0006_18.07P-4-30M			Многоквартирные жилые дома со встроенными помещениями и встроенно-пристроенной подземной автостоянкой по адресу: Санкт-Петербург, муниципальный округ Светлановское, проспект Энгельса, участок 4 (кадастровый номер №78:36:0005354:1684)		
Изм.	Кол.чл.	Лист	№ док.	Подпись	Дата
Разработал	Савиных	Савиных	09.20		
Проверил	Луцай	Луцай	09.20		
Н. контр.	Семьякина	Семьякина	09.20		
Студия	Лист	Листов	Жилой дом. Секции 4.1-4.3		
Р	37		План 3-5 этажа. Секция 4.1. Электроосвещение. М 1:100		

