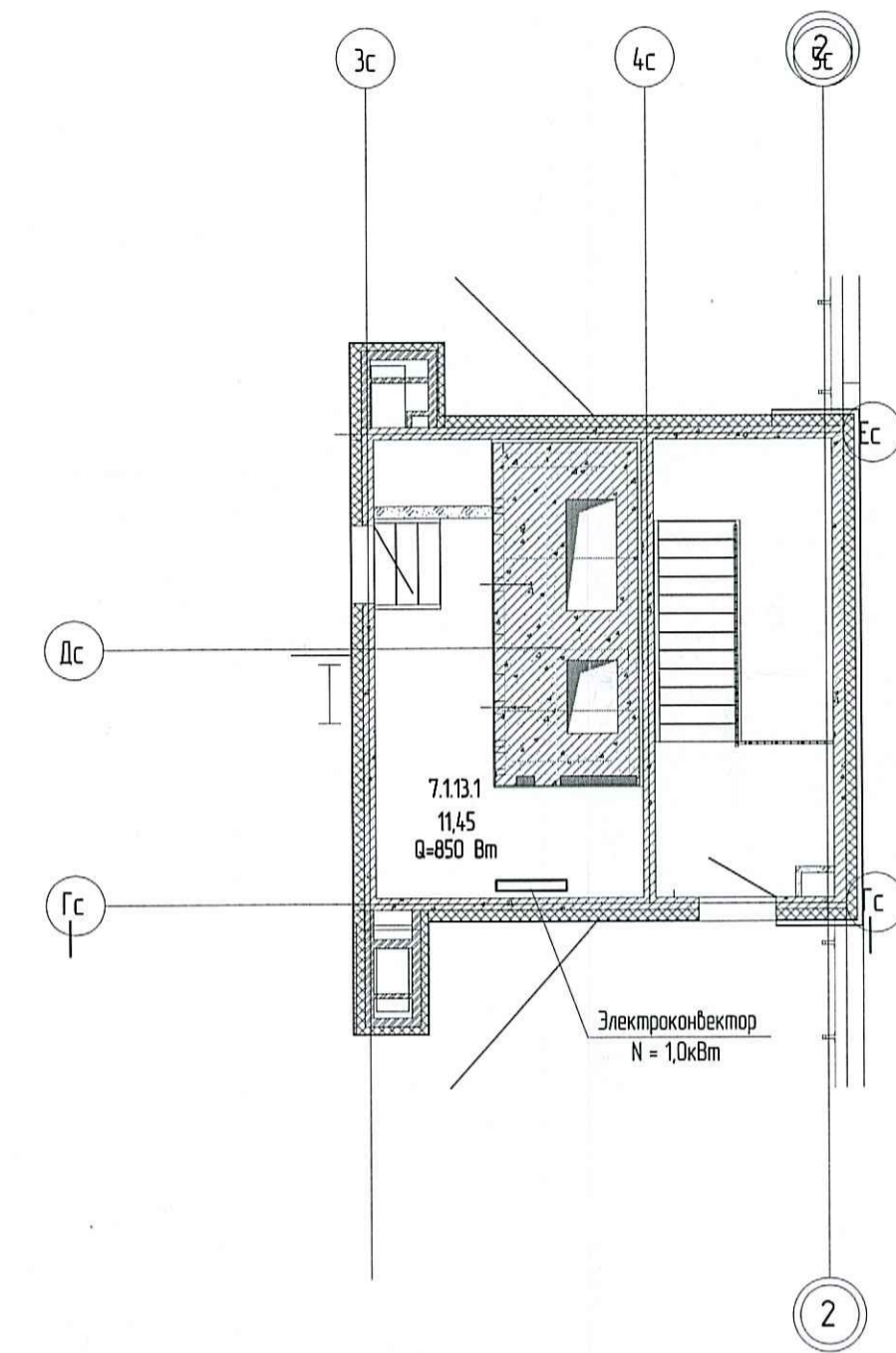
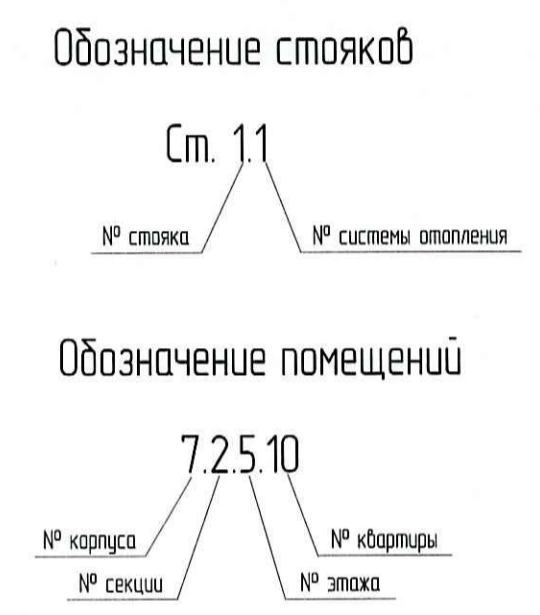
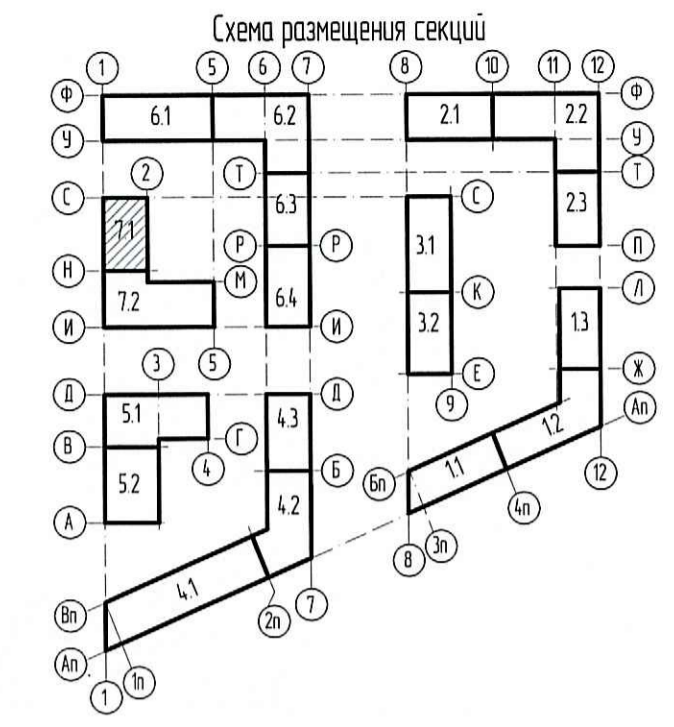
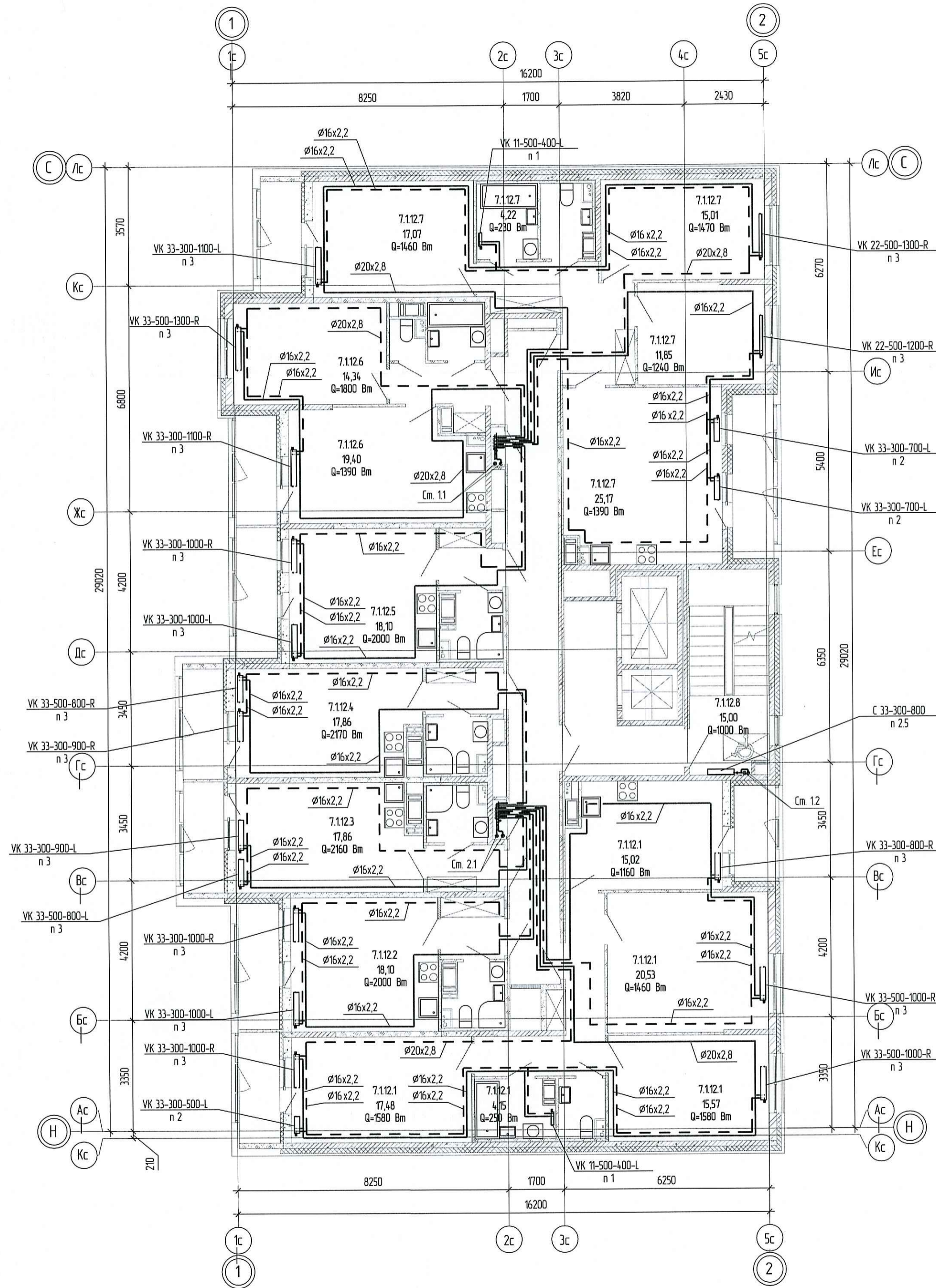


Фрагмент плана на отм. +36,230  
в осях Зс-2/Гс-Ес



Обозначение стальных панельных радиаторов

VK 21-500-700-R/L - радиатор стальной панельный Termalux VK, тип 21, высота 500 мм, с комплектом крепления, с термостатической вентиляционной ставкой, длиной 700 мм, правого/левого исполнения  
 С 21-300-800 - радиатор стальной панельный Termalux Classic, тип 21, высота 300 мм, с комплектом крепления, длиной 800 мм

ПРОВЕРЕНО  
ТЕХНИЧЕСКИЙ ОТДЕЛ  
16 ОКТ 2020  
сотрудник ТО

- Примечания:
1. Трубопроводы на планах отнесены условно.
  2. Магистральные разводящие трубопроводы и стояки 10 м.ч. в МОН выполнены из стальных трубопроводов.
  3. Пазовые разводки к отопительным приборам выполнены из молекулярно-сшитого полиэтилена марки РЕХ-а.
  4. В местах прохода через перегородки должны быть установлены защитные пластмассовые втулки. Нельзя применять втулки из стальных труб или листа. Пространство между втулкой и трубопроводом должно быть заполнено мягким материалом, не действующим на трубопровод. В качестве втулки можно использовать гофрированную полиэтиленовую трубу.
  5. Для полимерных труб указан наружный диаметр.
  6. Прокладку труб из сшитого полиэтилена в межквартирных коридорах и в пределах квартир выполнять в защитной гофротрубе. На узлах поворота радиус изгиба не более 5Дн.
  7. При прокладке трубопроводов отопления в квартирах отступать от внутренних стен не менее 200 мм.
  8. Разводящие этажные трубопроводы прокладываются в стяжке пола. Минимальная высота заливки над поверхностью трубы должна быть не менее 30мм.
  9. При прокладке трубопроводов в стяжке пола в местах расположения разрывных соединений (критингов) следует предусматривать их защиту оберткой в пленку перед заливкой в стяжку пола. В клеевой состав пленки не должны входить растворители, оказывающие неблагоприятное действие на долговременные характеристики трубы.
  10. Подключение к приборам выполнено через встраивание.
  11. При отсутствии балконной двери в помещении, радиатор устанавливается по центру окна. В случае наличия балконной двери, радиатор крепить к стене с учетом избежания выступа радиатора в проем балконной двери.
  12. В ванных комнатах устанавливаются оцинкованные приборы отопления.

ООО «Специализированный застройщик «Созидание»  
В производство работ  
16. 10. 2020  
подпись

Создано	
Взв. иб. №	
План. и дата	
Иб. № подл.	

5	-	Зам.	119-20	10.20	0006_18.07P-7-OB
2	-	Зам.	55-20	05.20	
1	-	Зам.	41-20	04.20	
Изм.	Кол.уч.	Лист	№ док.	Дата	Многоквартирные жилые дома со встроенными помещениями и встроенно-пристроенной подземной автостоянкой по адресу Санкт-Петербург, муниципальный округ Светлановское, проспект Энгельса, участок 4, кадастровый номер 78-0005354-16/04
Разработал	Данецкая	Лист	Дата	Статья	
Проверил	Манская	Лист	Дата	Листов	
Н. контр.	Семьяшкина	Лист	Дата	Р	10
Жилой дом Секция 7.1-7.2					
Секция 7.1 Отопление. План 12 этажа Фрагмент плана на отм. +36,230 в осях Зс-2/Гс-Ес					