

Фрагмент 1 плана

Фрагмент 2 плана

Фрагмент 3 плана

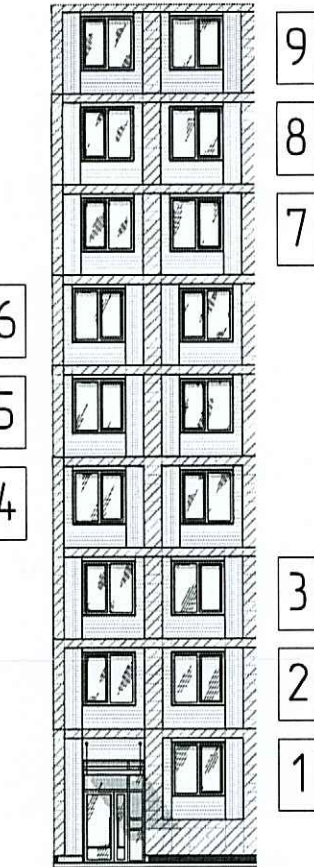
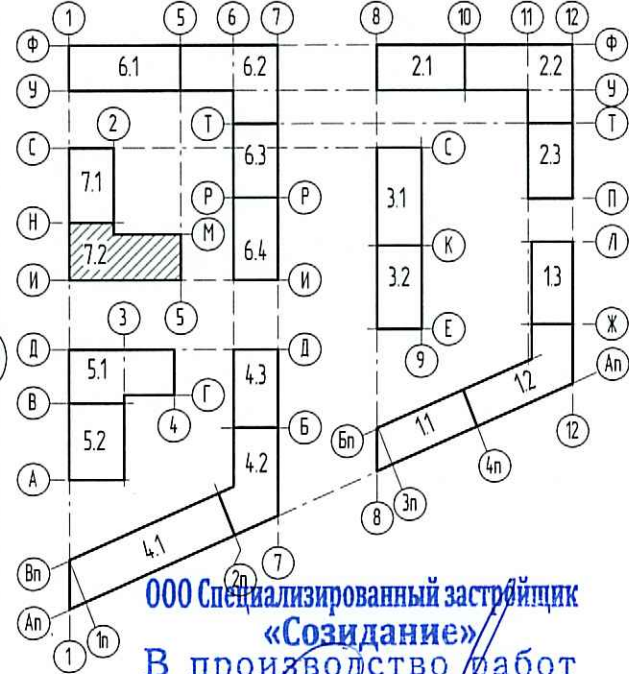


Схема размещения секций



ООО Специализированный застройщик «Созидание»
В производство работ
03 Июн 2020

должность подпись

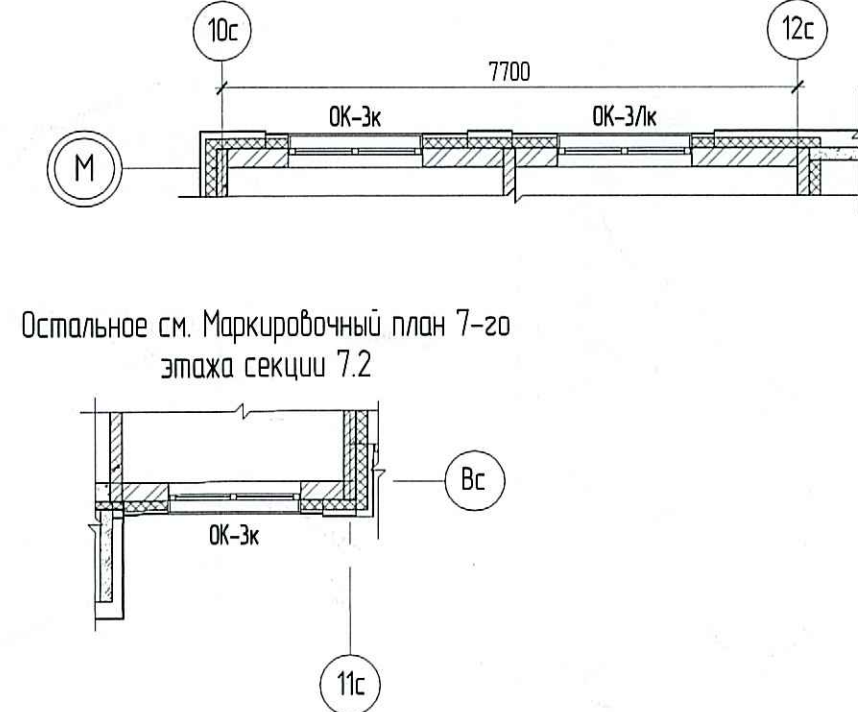
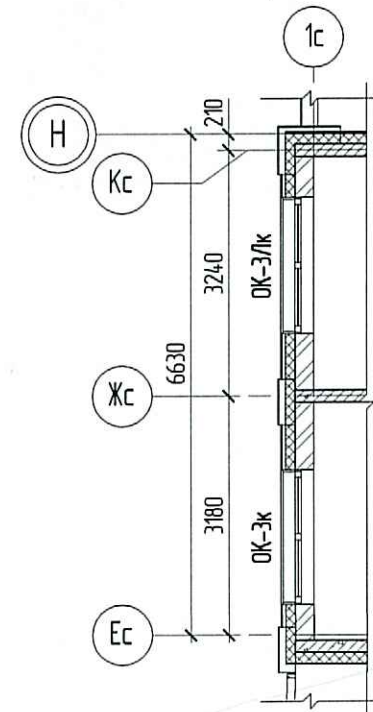
Согласовано	Взам. инв. №
Полн. и дата	
Инд. № подл.	

Условные обозначения

Обозначение	Наименование
	Монолитный железобетон
	Теплоизоляция, звукоизоляция
	Канель керамический эффектный КМ-р 250x120x140/2,1НФ/Б0/1,2/50/ ГОСТ 530-2012, 250мм
	Блоки бетонные, 80мм, 160мм
	Блоки бетонные, 80мм, оштукатуренные с 2-х сторон по 10мм
	Блоки бетонные, 80мм, оштукатуренные с одной стороны по 10мм
	Кирпич бетонный, 120мм
	Блоки газобетонные, D500 по ГОСТ 21520-89, 250мм
OK-1/ОБ-1/ББ-1/ДБ-1	Марка элементов заполнения оконных проёмов

Остальное см. Маркировочный план 7-го этажа секции 7.2

Остальное см. Маркировочный план 7-го этажа секции 7.2



Остальное см. Маркировочный план 7-го этажа секции 7.2

Ведомость изменений

Изм.	Дата	Описание изменения
4.	23.12.19	Новый лист
6.	05.02.20	Письмо ООО «Сэтл Сити» от 17.01.2020 №3993/ДП/СЭС, исключение части абстракт БВ
15.1	30.04.20	Письмо ООО «Сэтл Сити» от 27.02.2020 №4411/ДП/С, исключение шахты ПС

Примечания:

- Данный лист смотреть совместно с кладочными планами, фасадами и витражами данного комплекта.
- Витражное остекление показано условно. Схемы, маркировку и конструкции витражей см. листы 44-47.
- Конструкции талов стен и перегородок см. лист 30.
- Экспликация полов см. лист 31.
- Ведомость заполнения оконных проёмов см. лист 34.
- Ведомость заполнения дверных проёмов см. лист 35.
- Ведомость отделки помещений см. лист 36.
- Ограждения лестниц см. раздел КМ. Цветовое решение ограждений лестниц выполнить согласно цветовым решениям по дизайн-проекту МОП.
- Крепление сантехнического оборудования см. раздел ОВ.
- Цветовое решение элементов заполнения дверных проёмов МОП (в том числе квартирных, технических дверей, лючков) и других элементов инженерного оборудования выполнить согласно цветовым решениям дизайн проекта МОП.
- Расположение и спецификация клапанов КИВ см. раздел ОВ.
- Неуказанные на данном листе нормативные документы по стандартизации (ГОСТ, ГОСТ Р, ТУ, СТО) см. Ведомость ссылочных документов лист 1 данного комплекта.
- По предложению Заказчика, в связи с необходимостью обеспечения организации строительства и технологических возможностей Подрядчика, указанные материалы и конструкции могут быть заменены на аналогичные с такими же техническими характеристиками. Все материалы должны иметь сертификаты соответствия. Замена материалов и конструкций выполняется в качестве дополнительной работы (п.4.7. СП 48.13330.2011).

Изм.	Кол.ч	Лист	№ док	Подпись	Дата
15	1	Изм.	50-20		30.04.20
6	-	Зам.	11-20		05.02.20
4	-	Нов.	5-19		23.12.19
Разработал	Кошелева				12.19
Проверил	Менчикова				12.19
Нач. отдела	Курзузова				12.19
ГАП	Менчикова				12.19
Н.контр.	Карягина				12.19

0006_18.07P-7-AP		
Многоквартирные жилые дома со встроенными помещениями и встроенно-пристроенной подземной автостоянкой по адресу Санкт-Петербург, муниципальный округ Светлановское, проспект Энгельса, участок 4 (кадастровый номер №78-36-0005354-1684)		
Жилой дом Секции 7.1 - 7.2	Стация	Лист
	P	20
Маркировочный план 6-9 этажей секции 7.2	Лист	Листов
M 1100		