

Условные обозначения

| Обозначение | Наименование  |
|-------------|---|
|             | Монолитный железобетон  |
|             | Теплоизоляция, звукоизоляция  |
|             | Канель керамический эффектный КМ-р 250x120x40/21 НФ/Б50/12/50/ ГОСТ 530-2012, 250мм |
|             | Блоки бетонные, 80мм, 160мм   |
|             | Блоки бетонные, 80мм, оштукатуренные с 2-х сторон по 10мм                           |
|             | Блоки бетонные, 80мм, оштукатуренные с одной стороны по 10мм                        |
|             | Кирпич бетонный, 120мм  |
|             | Блоки газобетонные, 0500 по ГОСТ 21620-89, 250мм                                    |
|             | Марка элементов заполнения оконных проемов  |
|             | Марка стеклянной перегородки  |
|             | Марка ограждения  |
|             | Марка козырька  |
|             | Марка дренажной решетки   |
|             | Грязезащитный козырек   |
|             | Абонентские шкафы с указанием количества ячеек в секции                             |

Схема устройства грязезащитной решетки/ковра

Грязезащитная решетка/ковёр — 20,25 м<sup>2</sup>

Покрывные плиты — Плитка керамогранитная исключающая скольжение на клею

Норазостойкий раствор (цвет согласно дизайн-проекту отделки МОП) — 20 мм

Выравнивающий слой — Фиброцементная стяжка М150 — 40 мм

Разделительный слой — Полиэтиленовая пленка 200 мк — 1 слой

Утеплитель — Плита минераловатная (λ=0,042 Вт/м·°С), плотностью не менее 115 кг/м<sup>3</sup> — 25,30 мм<sup>2</sup>

Несущая конструкция — Монолитный ж.б. плита перекрытия — по КК

\* Любые изменения толщины утеплителя для организации уклона для грязезащитной решетки/ковра (глубину уклона уточнить после определения типа решетки/ковра)

Обращение грязезащитной решетки (показано условно)

Ведомость изменений

| Изм. | Дата     | Описание изменения  |
|------|----------|---|
| 4    | 23.12.19 | Новый лист  |
| 6    | 05.02.20 | Письмо ООО «Этап Сити» от 17.01.2020 №3993/ДП/СЭС   |
| 15   | 30.04.20 | Письмо ООО «Этап Сити» от 27.02.2020 №441/ДП/С, изменение марок козырьков и ограждений, изменение грязезащитных решеток. Изменение типов полов. |
| 17.1 | 19.08.20 | Изменение марки окна  |

Схема размещения секций

000 Специализированный застройщик «Созидание» В производстве работ 09.09.2020

Сотрудник: [Signature]

- Примечания:
- Данный лист см. в соответствии с кладовыми планами, фасадами и вытрахами данного комплекса.
  - Подъемники МН см. лист 6.
  - Выполнение оштукатуривания показано условно. Схемы, маркировку и конструкции вытрахов см. листы 27-29.
  - Конструкция типов слесей и перегородок см. лист 30.
  - Экспликация полов см. лист 31.
  - Ведомость заполнения оконных проемов см. лист 34.
  - Ведомость заполнения дверных проемов см. лист 35.
  - Ведомость отделки помещений см. лист 36.
  - Козырьки и грязезащитные решетки (Р-1) см. лист 41.
  - Планы см. лист 43.
  - Ограждения лестниц см. раздел КМ (в типовом решении ограждения лестниц выполнять согласно цветовой гамме решений по дизайн-проекту МОП).
  - Цветовое решение элементов заполнения дверных проемов МОП (в том числе хлорвиниловых, технических дверей, лючков) и других элементов инженерного оборудования выполнять согласно цветовой гамме решений дизайн-проекта МОП.
  - Расположение и спецификация колонной КИВ см. раздел ОВ.
  - Не указанные на данном листе нормативные документы по стандартизации (ГОСТ, ГОСТ Р, ТУ, СТО) см. Ведомость ссылочных документов лист 1 данного комплекса.
  - По предложению Заказчика, в связи с необходимостью обеспечения организации строительства и технологических возможностей Падрайчика, указанные материалы и конструкции могут быть заменены на аналогичные с такими же техническими характеристиками. Все материалы должны иметь сертификаты соответствия. Замена материалов и конструкций выполняется в качестве дополнительной работы (п.4.7. (П.48.13330.2018)).

| №  | Изм. | Дата     | Исполнитель | Дата |
|----|------|----------|-------------|------|
| 17 | 1    | 19.08.20 |             |      |
| 15 | -    | 30.04.20 |             |      |
| 6  | -    | 05.02.20 |             |      |
| 4  | -    | 23.12.19 |             |      |

0006\_18.07P-7-AP

Инженерные жилые дома со встроенными помещениями и встроенно-пристроенной подземной автомобильной парковкой на адресе: Санкт-Петербург, муниципальный округ Светловское, пр. Светловский, участок 4, кадастровый номер №78-36-0005354-1684

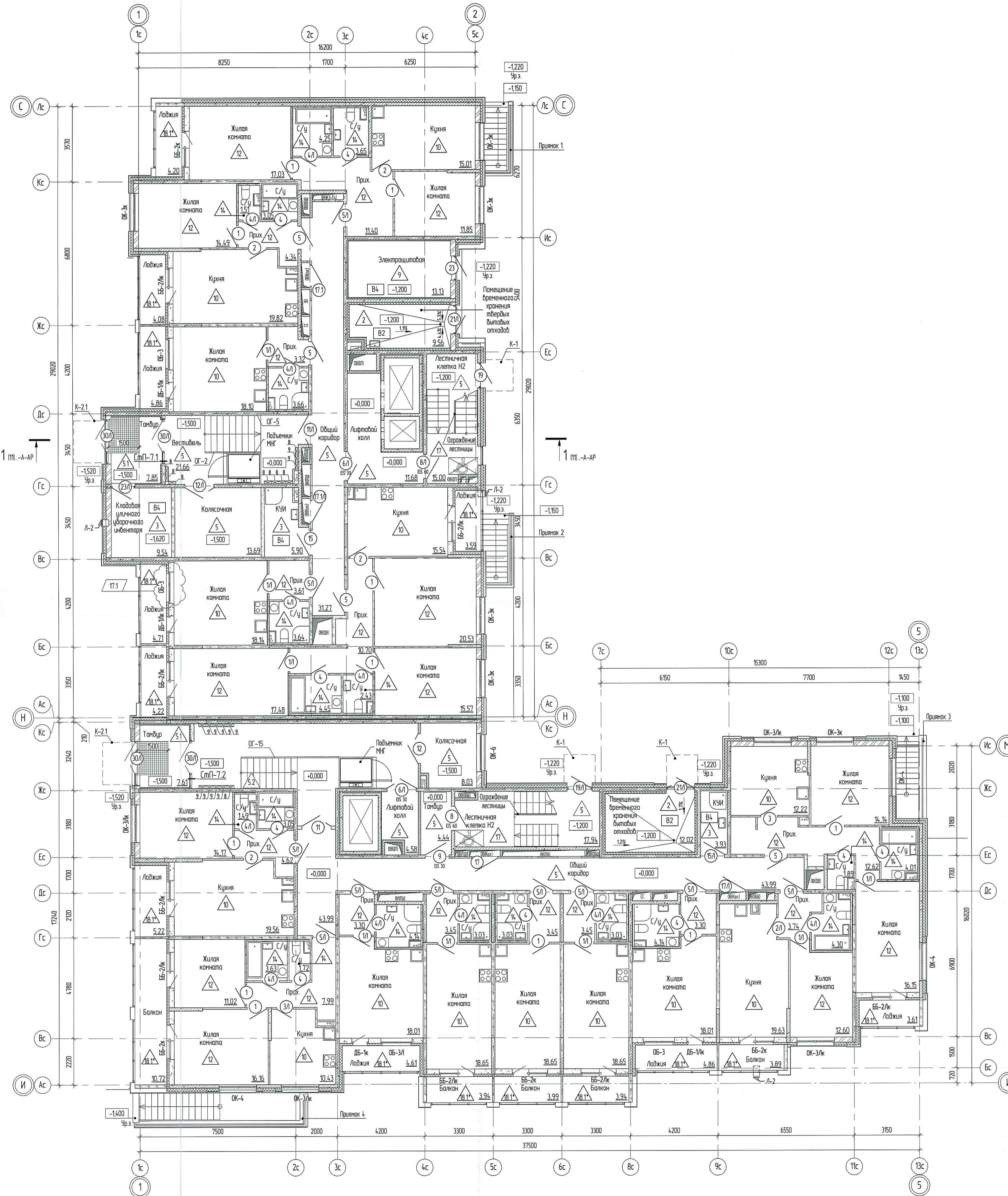
| Изм.        | Кол-во    | Лист  | Исполнитель | Дата |
|-------------|-----------|-------|-------------|------|
| Разработчик | Киселева  | 12.19 |             |      |
| Проверил    | Киселева  | 12.19 |             |      |
| Нач. отдела | Кургузова | 12.19 |             |      |
| ГАП         | Менчикова | 12.19 |             |      |
| Инженер     | Караган   | 12.19 |             |      |

Жилой дом Секция 71 - 72

Марксовый план 1 этажа

М 1:100

АДР АвтоТерриториальное Развитие



Специализированный застройщик

Взам. инв. №

Лит. и дата

Инв. № инв.