

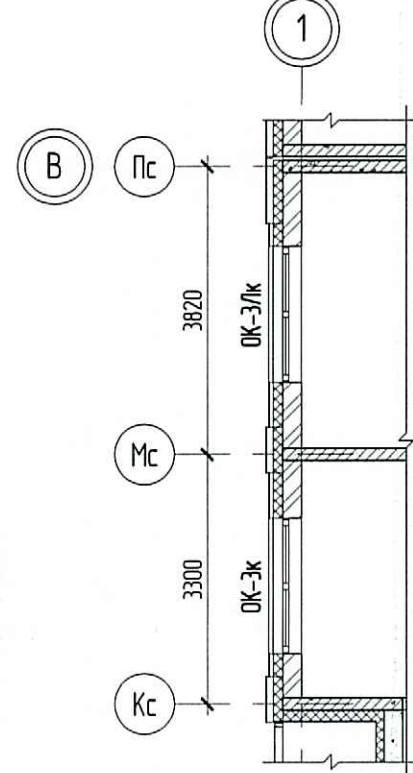
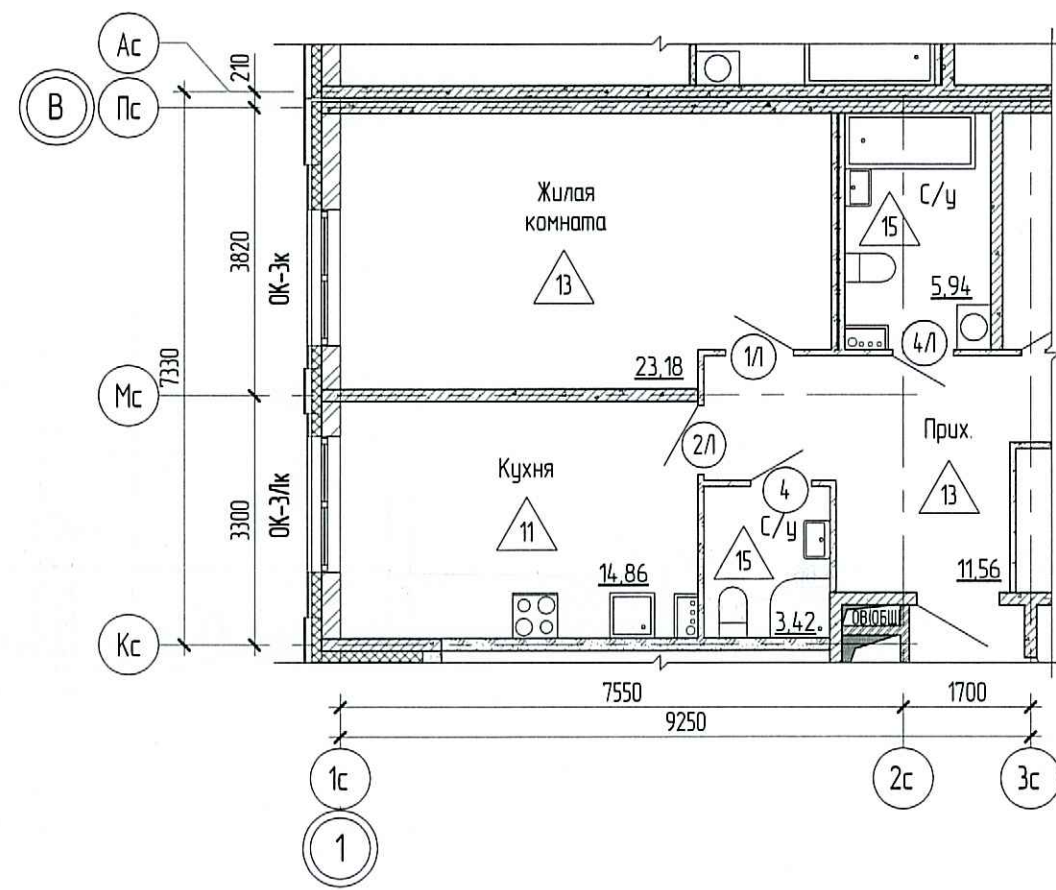
Маркировочный план 3-го этажа секции 5.2

Фрагмент 1 плана 2 этажа

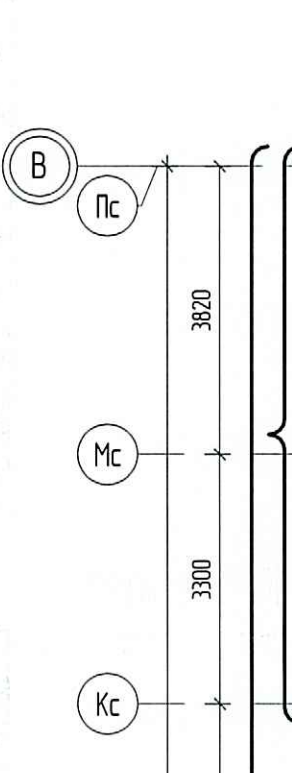
Фрагмент 2 плана 4-6, 10-11 этажей

Остальное см. Маркировочный план 3-го этажа секции 5.2

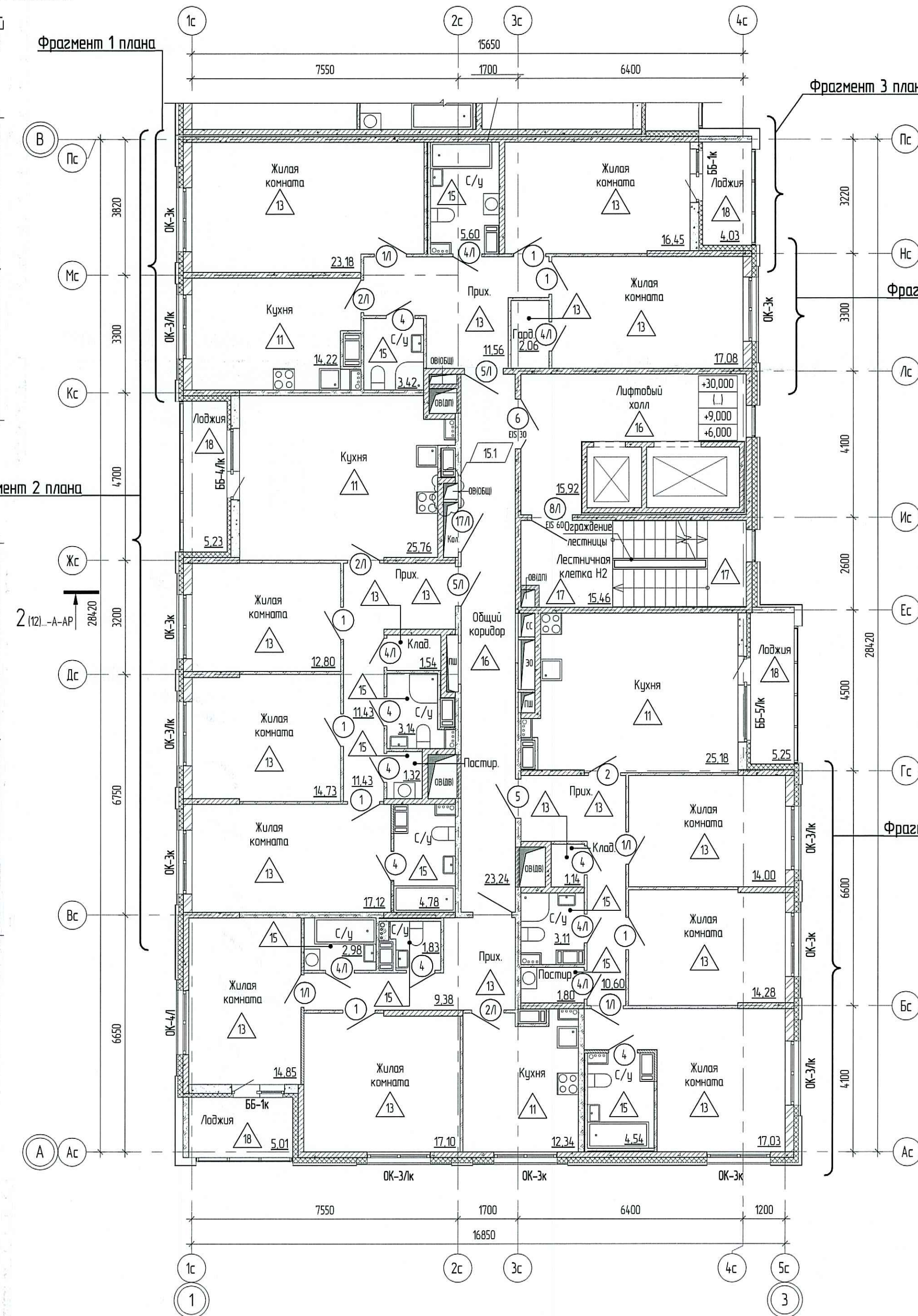
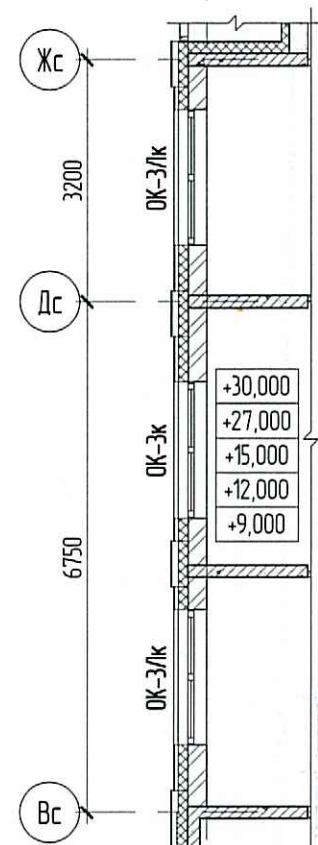
Остальное см. Маркировочный план 3-го этажа секции 5.2



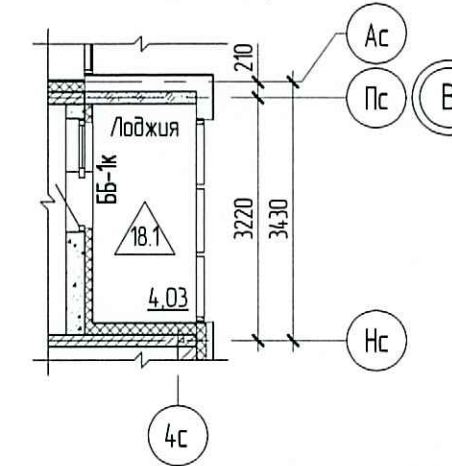
Фрагмент 1 плана



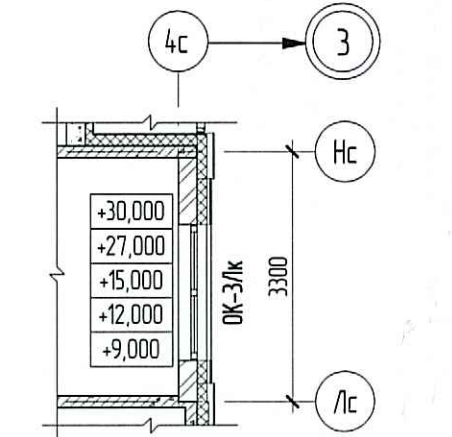
Фрагмент 2 плана



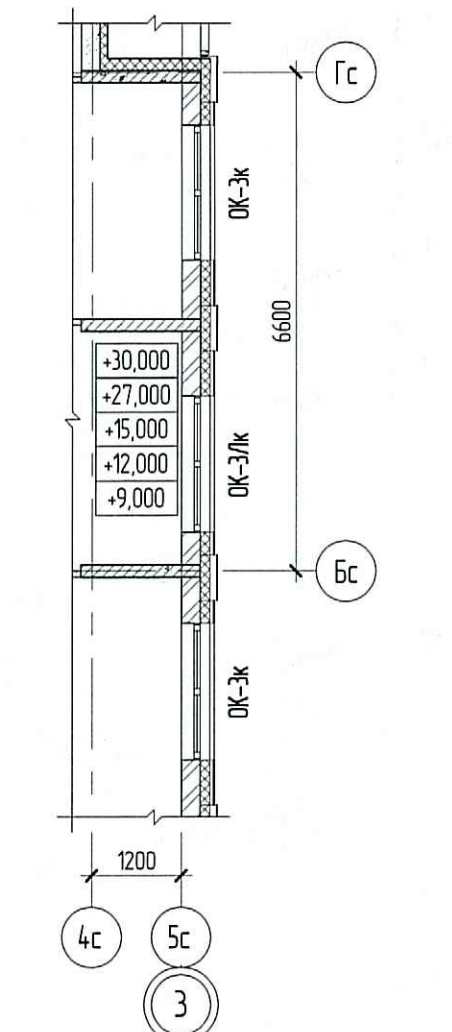
Фрагмент 3 плана 2 этажа



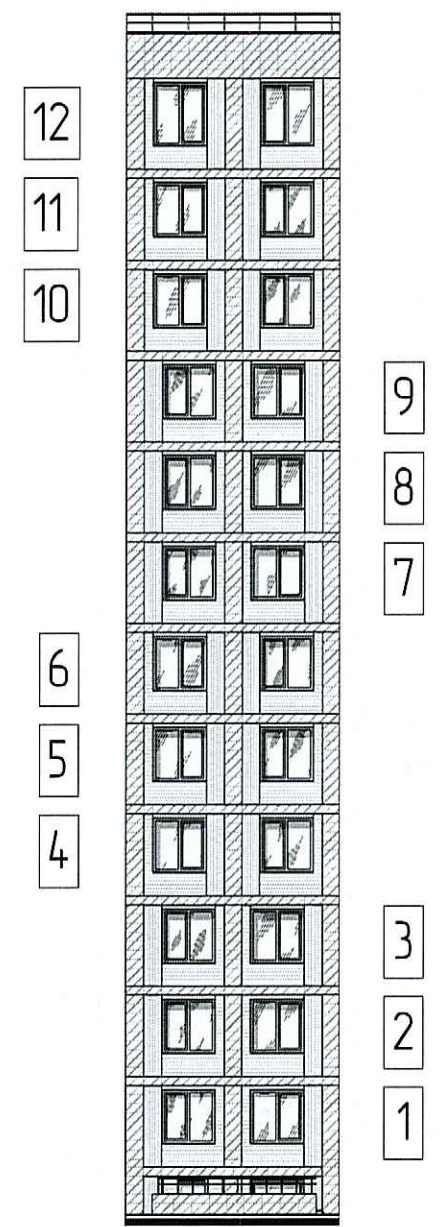
Фрагмент 4 плана 4-6, 10-11 этажа



Фрагмент 5 плана 4-6, 10-11 этажа



Принципиальная схема чередования окон



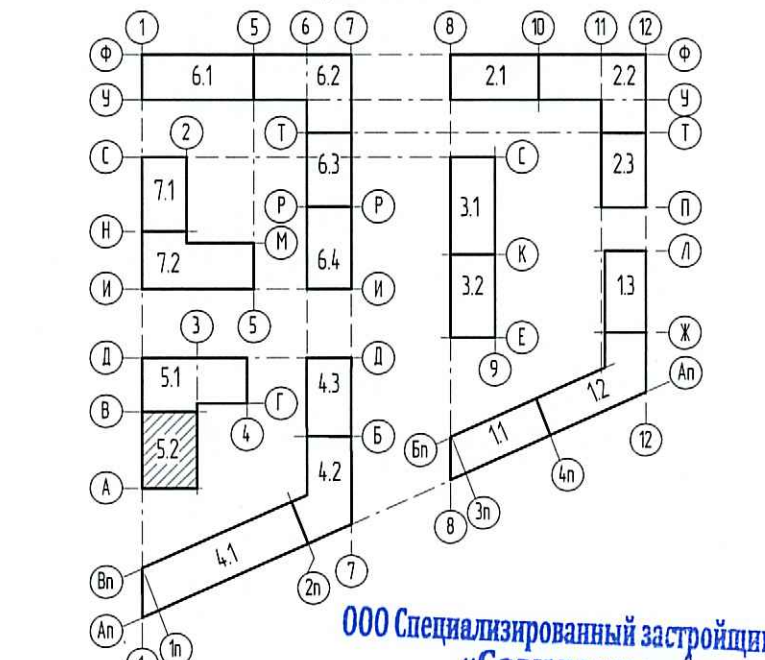
Условные обозначения

Обозначение	Наименование
	Монолитный железобетон
	Теплоизоляция, звукоизоляция
	Камень керамический эффективный КМ-р 250x120x140/2,1 НФ/150/12/50/ ГОСТ 530-2012, 250мм
	Блоки бетонные, 80мм, 160мм
	Блоки бетонные, 80мм, оштукатуренные с 2-х сторон по 10мм
	Блоки бетонные, 80мм, оштукатуренные с одной стороны по 10мм
	Кирпич бетонный, 120мм
	Блоки газобетонные, D500 по ГОСТ 21520-89, 250мм
OK-1/06-1/ББ-1/ДБ-1	Марка элементов заполнения оконных проемов

Ведомость изменений

Изм.	Дата	Описание изменения
4	23.12.19	Набый лист
6	05.02.20	Письмо ООО «Сэтл Сити» от 17.01.2020 №Р3993/ДПП/СЭС, исключение части обстрок БВ
15.1	30.04.20	Письмо ООО «Сэтл Сити» от 27.02.2020 №К4.11/ДПП/С, замена шахты ПС на ОВ.

Схема размещения секции



ПРОВЕРЕНО
ТЕХНИЧЕСКИЙ ОТДЕЛ
28.05.2020
СОТРУДНИК ТОО

- Примечания:
- Данный лист смотреть совместно с кладочными планами, фасадами и вытрахами данного комплекта.
 - Вытражное остекление показано условно. Схемы, маркировку и конструкции вытрахов см. листы 25-27.
 - Конструкции типов стен и перегородок см. лист 28.
 - Экспликация полов см. лист 29.
 - Ведомость заполнения оконных проемов см. лист 32.
 - Ведомость заполнения дверных проемов см. лист 33.
 - Ведомость отделки помещений см. лист 34.
 - Ограждения лестниц см. раздел КМ. Цветовое решение ограждений лестниц выполнять согласно цветовым решениям по фасадам-проекту МОП.
 - Крепление сантехнического оборудования см. раздел ОВ.
 - Цветовое решение элементов заполнения дверных проемов МОП (в том числе квартир, технических дверей, лоджий) и других элементов инженерного оборудования выполнять согласно цветовым решениям дизайн-проекта МОП.
 - Расположение и спецификация клапанов КИВ см. раздел ОВ.
 - Неуказанные на данном листе нормативные документы по стандартизации (ГОСТ; ГОСТ Р; СТ) см. ведомость ссылочных документов лист 1 данного комплекта.
 - По предложению Заказчика, в связи с необходимостью обеспечения организации строительства и технологических возможностей Пядрычико, указанные материалы и конструкции могут быть заменены на аналогичные с такими же техническими характеристиками. Все материалы должны иметь сертификаты соответствия. Замена материалов и конструкций выполняется в качестве дополнительной работы (п.4.7. СП 4.8.13330.2011).

0006_18.07P-5-AP

Изм.	Кол-во	Лист	№Рак	Подпись	Дата
15	1	Изм.	50-20	<i>[Signature]</i>	30.04.20
6	-	Зам.	11-20	<i>[Signature]</i>	05.02.20
4	-	Наб.	5-19	<i>[Signature]</i>	23.12.19
Разработал	Кошелева	<i>[Signature]</i>		12.19	
Проверил	Киселева	<i>[Signature]</i>		12.19	
Нач. отдела	Кургузова	<i>[Signature]</i>		12.19	
ГАП	Менчикова	<i>[Signature]</i>		12.19	
Инж.контр.	Карягина	<i>[Signature]</i>		12.19	

