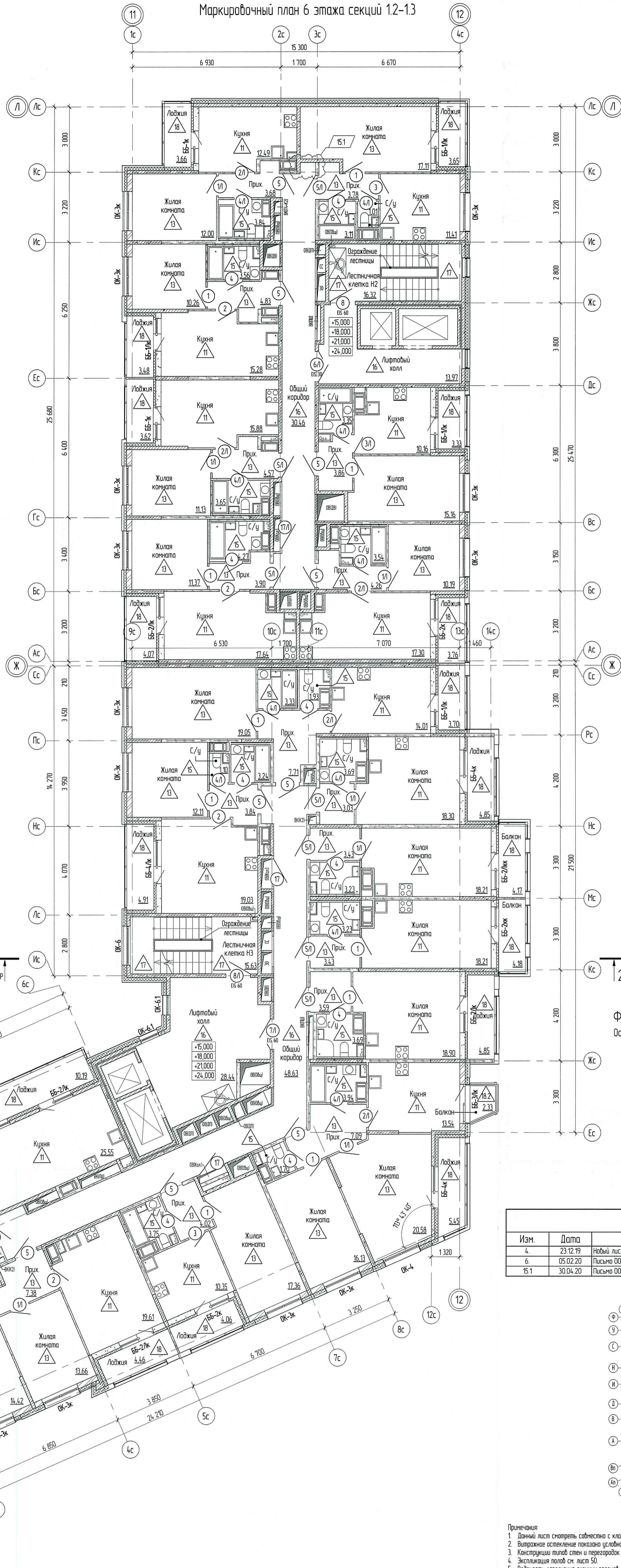
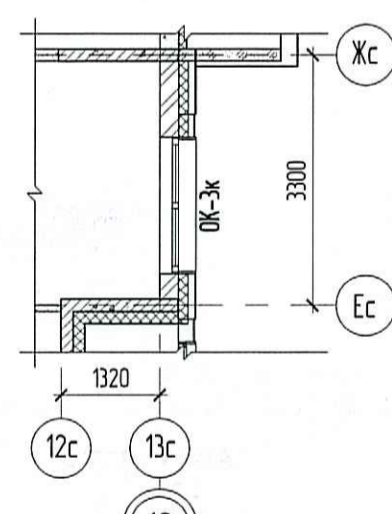


Маркировочный план 6 этажа секций 12-13



Фрагмент 1 плана 7, 9 этажей секции 12-13
Остальное см. Маркировочный план 6 этажа секций 12-13



Ведомость изменений		
Изм.	Дата	Описание изменения
4	23.12.19	Новый лист
6	05.02.20	Письмо ООО «Стил Сити» от 17.01.2020 №3993/ДП/С/С, исключение части обстрок БВ
15.1	30.04.20	Письмо ООО «Стил Сити» от 27.02.2020 №4411/ДП/С, исключение шахты ПС.

Схема размещения секций

ООО Специализированный застройщик
«Созидание»
В производстве работ
в 3 мая 2020

Подпись: _____
Должность: _____

ПРОВЕРено
ТЕХНИЧЕСКИЙ ОТДЕЛ
23.05.2020
Сотрудник: Т.О.

Условные обозначения

Обозначение	Наименование
	Монолитный железобетон
	Теплоизоляция, звукоизоляция
	Кирпич керамический эффективный КМ-р 250x120x140/21 НФ/150/12/50/ГОСТ 530-2012, 250мм
	Блоки бетонные, 60мм, 160мм
	Блоки бетонные, 60мм, оштукатуренные с 2-х сторон по 10мм
	Блоки бетонные, 60мм, оштукатуренные с одной стороны по 10мм
	Кирпич бетонный, 120мм
	Блоки газобетонные, 6500 по ГОСТ 21520-89, 250мм
	Марка элементов заполнения оконных проемов

- Примечания:
- Данный лист снят с производства с кладочными планами, фасадами и выносами данного комплекта.
 - Выносное остекление показано условно. Схемы, маркировку и конструкции выносов см. листы 45-48.
 - Конструкции плит стен и перегородок см. лист 4.9.
 - Экспликация полов см. лист 50.
 - Ведомость заполнения оконных проемов см. лист 53.
 - Ведомость заполнения дверных проемов см. лист 54.
 - Ведомость отделки помещений см. лист 55.
 - Ограждения лестниц см. раздел КМ. Цветовое решение ограждений лестниц выполнять согласно техническим решениям по дизайн-проекту МОП.
 - Крепление сантехнического оборудования см. раздел ОБ.
 - Цветовое решение элементов заполнения дверных проемов МОП (в том числе квартирных, технических щелей, лючков) и других элементов инженерного оборудования выполнять согласно цветовым решениям дизайн-проекта МОП.
 - Расположение и спецификация колонн КВБ см. раздел ОБ.
 - Неуказанные на данном листе нормативные документы по стандартизации (ГОСТ, ГОСТ Р, ТУ, СТО) см. Ведомость ссылочных документов лист 1 данного комплекта.
 - По предложению Заказчика, в связи с необходимостью обеспечения организации строительства и технологических возможностей Пядрышка, указанные материалы и конструкции могут быть заменены на аналогичные с такими же техническими характеристиками. Все материалы должны иметь сертификаты соответствия. Замена материалов и конструкций выполняется в качестве дополнительной работы (п. 4.7, ПП 4/8.13330.2016).

№	Изм.	Дата	Исполн.	Лист	№ док.	Подпись	Дата
15	1	Изм.	50-20				30.04.20
6	-	Зам.	11-20				25.02.20
4	-	Нов.	5-19				23.12.19

0006_18.07P-1-AP

Индивидуальные жилые дома
со встроенными помещениями и встроенно-пристроенной подземной автостоянкой
по адресу: Санкт-Петербург, муниципальный округ Светловское, проспект Энгельса,
участок 4, кадастровый номер №78-36-005534.16841

Имя	Фамилия	Лист	№ док.	Подпись	Дата
Разработал	Киселева	12.19			
Проверил	Киселева	12.19			
Нач. отдела	Кургузова	12.19			
ГАП	Мещукова	12.19			
Исполн.	Карязина	12.19			

Жилой дом
секции 11-13

Р 35

Маркировочный план 6-9 этажей секций 12-13

М 1100

АО «ДПР»
Ленинградское отделение

Формат А4