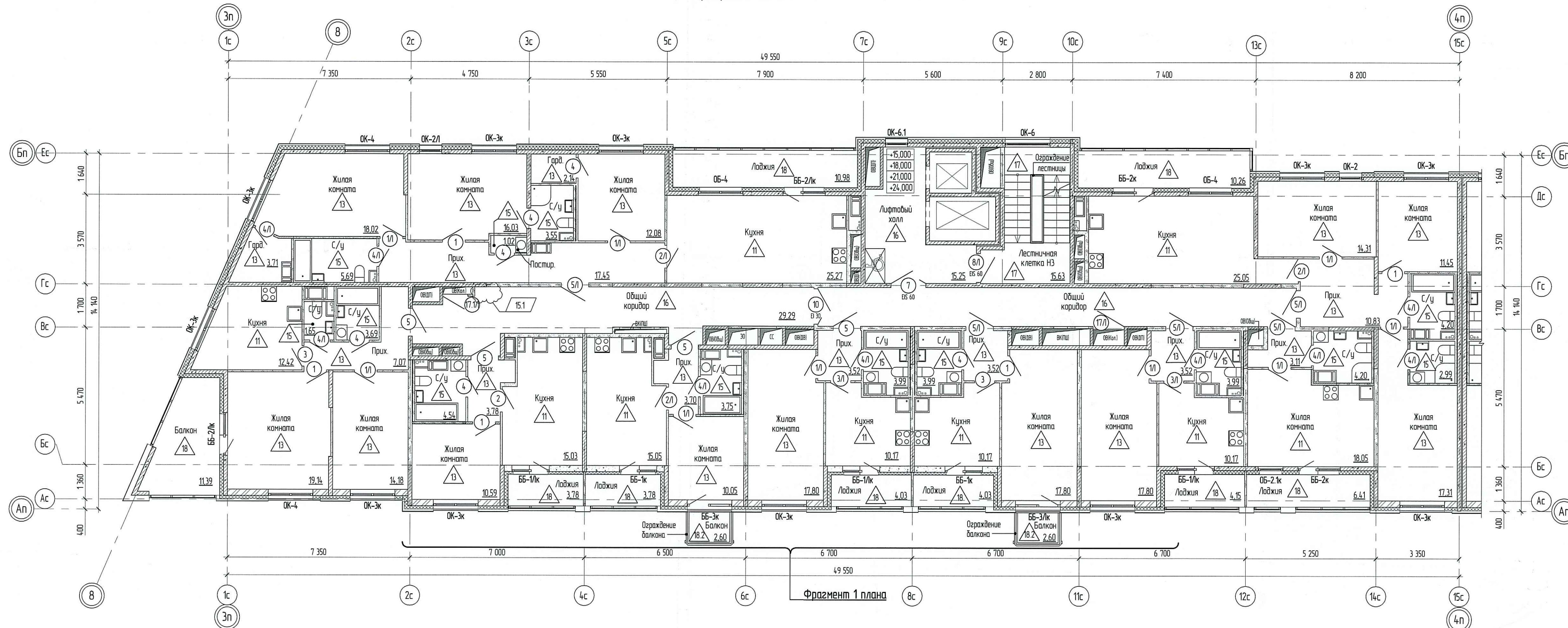
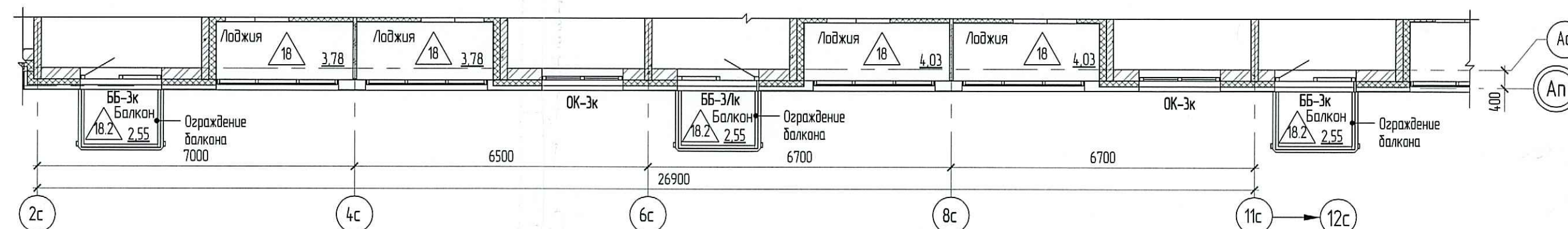


Маркировочный план 6 этажа секции 1.1 (М 1:100)



Фрагмент 1 плана 7, 9 этажей секции 1.1

Остальное см. Маркировочный план 6 этажа секции 1.1



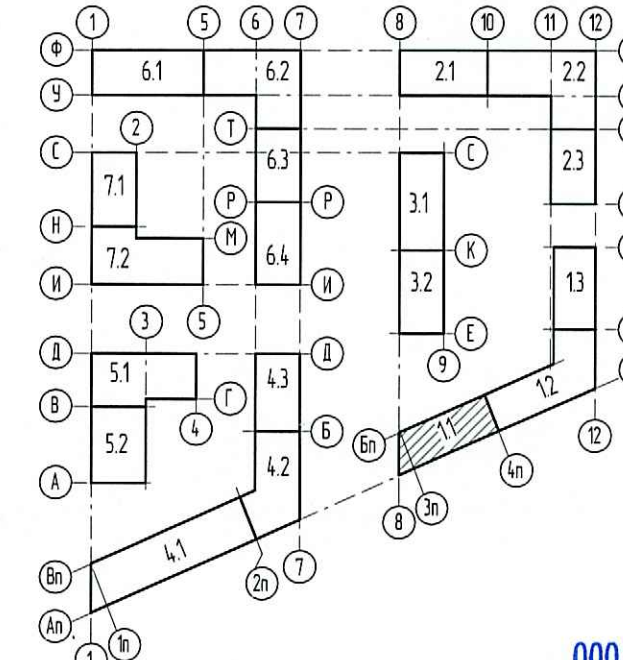
Условные обозначения

Обозначение	Наименование
	Монолитный железобетон
	Теплоизоляция, звукоизоляция
	Камень керамический эффективный КМ-р 250x120x140/2,1 НФ/150/12/50/ ГОСТ 530-2012, 250мм
	Блоки бетонные, 80мм, 160мм
	Блоки бетонные, 80мм, оштукатуренные с 2-х сторон по 10мм
	Блоки бетонные, 80мм, оштукатуренные с одной стороны по 10мм
	Кирпич бетонный, 120мм
	Блоки газобетонные, D500 по ГОСТ 21620-89, 250мм
OK-1/ОБ-1/ББ-1/ДБ-1	Марка элементов заполнения оконных проемов

Ведомость изменений

Изм.	Дата	Описание изменения
4	23.12.19	Новый лист
6	05.02.20	Письмо ООО «Стэл Сити» от 17.01.2020 №3993/ДПП/СЭС, исключение части абстракт БВ
15.1	30.04.20	Письмо ООО «Стэл Сити» от 27.02.2020 №411/ДПП/С, исключение шахты ПС

Схема размещения секций



ООО Специализированный застройщик
«Созидание»
В производство работ
03 ИЮН 2020

Подпись

- Примечания:
1. Данный лист считать совместно с ключевыми планами, фасадами и вытрапами данного комплекта.
 2. Вытрапное остекление показано условно. Схемы, маркировку и конструкции вытрапной см. листы 45-48.
 3. Конструкции пылов стен и перегородок см. лист 49.
 4. Экспликация полов см. лист 50.
 5. Ведомость заполнения оконных проемов см. лист 53.
 6. Ведомость заполнения дверных проемов см. лист 54.
 7. Ведомость отделки помещений см. лист 55.
 8. Ограждения лестниц см. раздел КМ Цветовое решение ограждений лестниц выполнять согласно цветовым решениям по дизайну-проекту МОП.
 9. Крепление сантехнического оборудования см. раздел ОБ.
 10. Цветовое решение элементов заполнения дверных проемов МОП (в том числе квартирных, технических дверей, лючков) и других элементов инженерного оборудования выполнять согласно цветовым решениям дизайн проекта МОП.
 11. Расположение и спецификация клапанов КИВ см. раздел ОБ.
 12. Неуказанные на данном листе нормативные документы по стандартизации (ГОСТ, ГОСТ Р, ТУ; СТО) см. Ведомость ссылочных документов лист 1 данного комплекта.
 13. По предложению Заказчика, в связи с необходимостью обеспечения организации строительства и технологических возможностей Подрайчика, указанные материалы и конструкции могут быть заменены на аналогичные с такими же техническими характеристиками. Все материалы должны иметь сертификаты соответствия. Замена материалов и конструкций выполняется в качестве дополнительной работы (п.4.7. СП 48.13330.2011).

ПРОВЕРЕНО
ТЕХНИЧЕСКИЙ ОТДЕЛ
29.05.2020

Подпись

Изм.	Лист	№Рак	Подпись	Дата
15	1	Изм.	50-20	30.04.20
6	-	Зач.	11-20	05.02.20
4	-	Нов.	5-19	23.12.19

0006_18.07P-1-AP

Многоквартирные жилые дома со встроенными помещениями и встроенно-пристроенной подземной автомобильной парковкой по адресу: Санкт-Петербург, муниципальный округ Светлановское, проспект Энгельса, участок 4, кадастровый номер №78-36-0005354-1684.

Разработал	Жиселева	12.19	Страницы	Лист	Листов
Проверил	Жиселева	12.19	P	31	
Нач. отдела	Кургузова	12.19			
ГАП	Менчикова	12.19			
Н.контр.	Карязина	12.19			

Жилой дом Секции 11-13

Маркировочный план 6-9 этажей секции 11

М 1:100

ДПР
Институт Территориального Развития