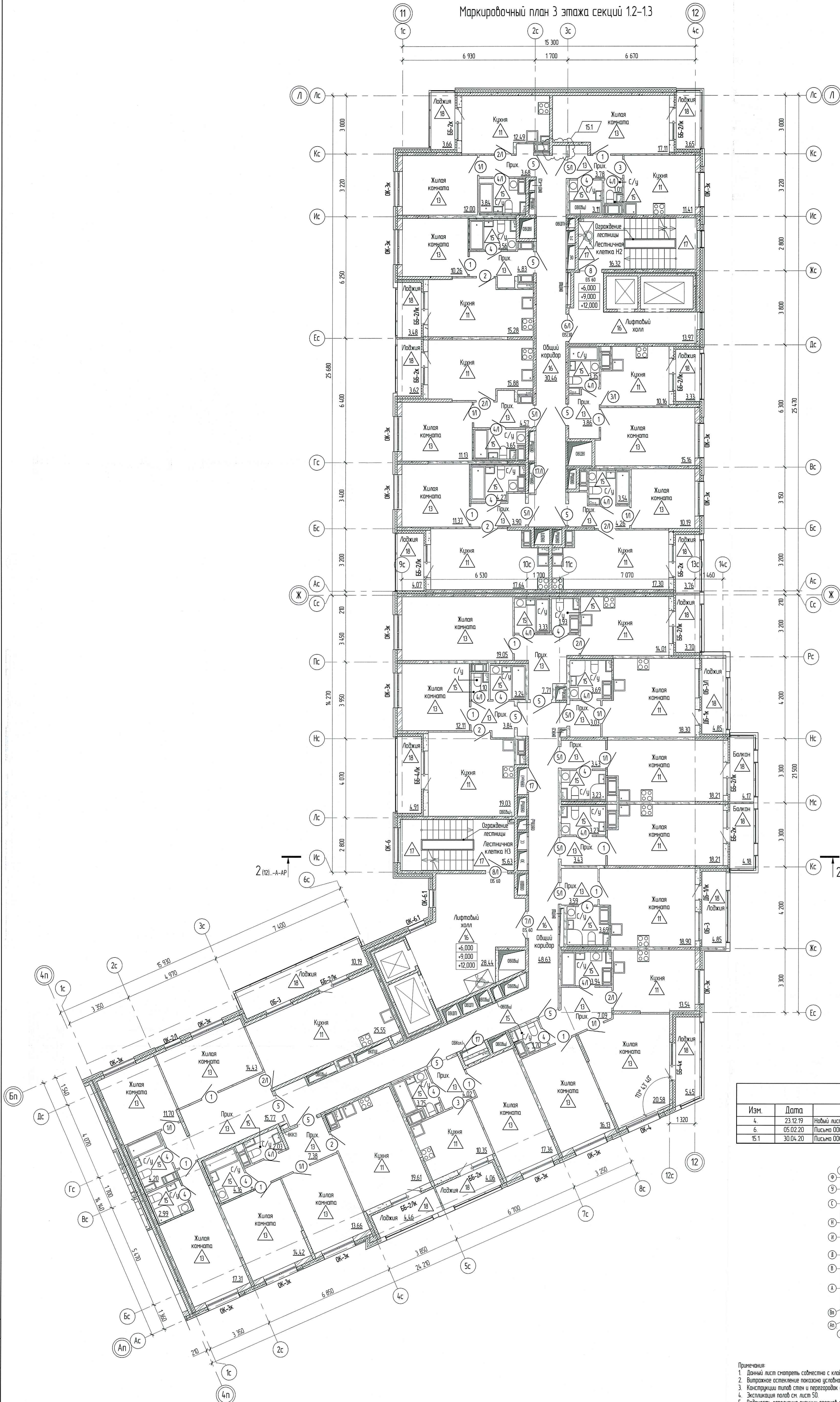
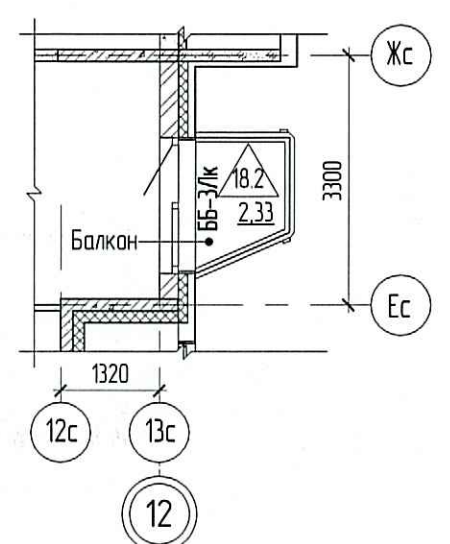


Маркировочный план 3 этажа секции 1.2-1.3



Фрагмент 1 плана 4 этажа секции 1.2-1.3
Остальное см. Маркировочный план 3 этажа секций 1.2-1.3



Ведомость изменений			
Изм.	Дата	Набый лист	Описание изменения
4	23.12.19	Лист 50	
6	05.02.20	Листы 000 «Стит Сити» от 17.01.2020 №3993/ДП/СЭС, исключение части обстрок БВ	
15.1	30.04.20	Листы 000 «Стит Сити» от 27.02.2020 №4/1/ДП/С, исключение шахты ПС	

Схема размещения секций

ООО Специализированный застройщик
«Созидание»
производство работ
03 ИЮН 2020

Подпись: _____

ИПТСЕРВЕНТО
ТЕХНИЧЕСКИЙ ОТДЕЛ
23.05.2020

Условные обозначения

Обозначение	Наименование
	Монолитный железобетон
	Теплоизоляция, звукоизоляция
	Кирпич керамический эффективный КМ-р 250x120x60/21 НФ/150/12/50/ ГОСТ 530-2012, 250мм
	Блоки бетонные, 80мм, 160мм
	Блоки бетонные, 80мм, оштукатуренные с 2-х сторон по 10мм
	Блоки бетонные, 80мм, оштукатуренные с одной стороны по 10мм
	Кирпич керамический, 120мм
	Блоки газобетонные, D500 по ГОСТ 21520-89, 250мм
	Марка элементов заполнения оконных проемов

- Примечания:
- Данный лист смотреть совместно с кладочными планами, фасадами и вышками данного комплекса.
 - Выпуклые остекление показано условно. Схемы, маркировку и конструкции вышек см. листы 45-48.
 - Конструкции плит стен и перегородок см. лист 49.
 - Конструкции полов см. лист 50.
 - Ведомость заполнения оконных проемов см. лист 53.
 - Ведомость заполнения дверных проемов см. лист 54.
 - Ведомость отделки помещений см. лист 55.
 - Ограждения лестниц см. раздел КМ. Цветовое решение ограждений лестниц выполнять согласно решениям по дизайн-проекту МОП.
 - Крепление сантехнического оборудования см. раздел ОВ.
 - Цветовое решение элементов заполнения дверных проемов МОП (в том числе квартирных, технических дверей, лючков) и других элементов инженерного оборудования выполнять согласно условным решениям дизайн проекта МОП.
 - Расположение и спецификация колонной ИВВ см. раздел ОВ.
 - Неуказанные на данном листе нормативные документы по стандартизации (ГОСТ, ГОСТ Р, ТУ, СТО) см. Ведомость ссылочных документов лист 1 данного комплекса.
 - По предложению Заказчика, в связи с необходимостью обеспечения организации строительства и технологических взаимосвязей Падрайчика, указанные материалы и конструкции могут быть заменены на аналогичные с такими же техническими характеристиками. Все материалы должны иметь сертификаты соответствия. Замена материалов и конструкций выполняется в качестве дополнительной работы (п.4.7. СП 4.13.30.2011).

№	Изм.	Дата	Лист	Итого
15	1	Изм.	50-20	30.04.20
6	-	Зач.	11-20	15.02.20
4	-	Наб.	5-19	23.12.19

0006_18.07P-1-AP

Индивидуальные жилые дома
с остекленными помещениями и встроенно-приставленной надвешенной обшарпанной по адресу: Санкт-Петербург, муниципальный округ Стекловолокно, проспект Энгельса, участок 4, кадастровый номер №78-36-0005354-16841

Изм.	Колуч.	Лист	№Экз.	Подпись	Дата
Разработал	Киселева	12.19			12.19
Проверил	Киселева	12.19			12.19
Нач. отдела	Кургузова	12.19			12.19
ГАП	Менчикова	12.19			12.19
Исполн.	Карязина	12.19			12.19

Жилой дом
Секция 1.1-1.3

Маркировочный план 3-5 этажей секции 1.2-1.3

М 1:100

АМР
Агентство Проектного Развития

Формат А4