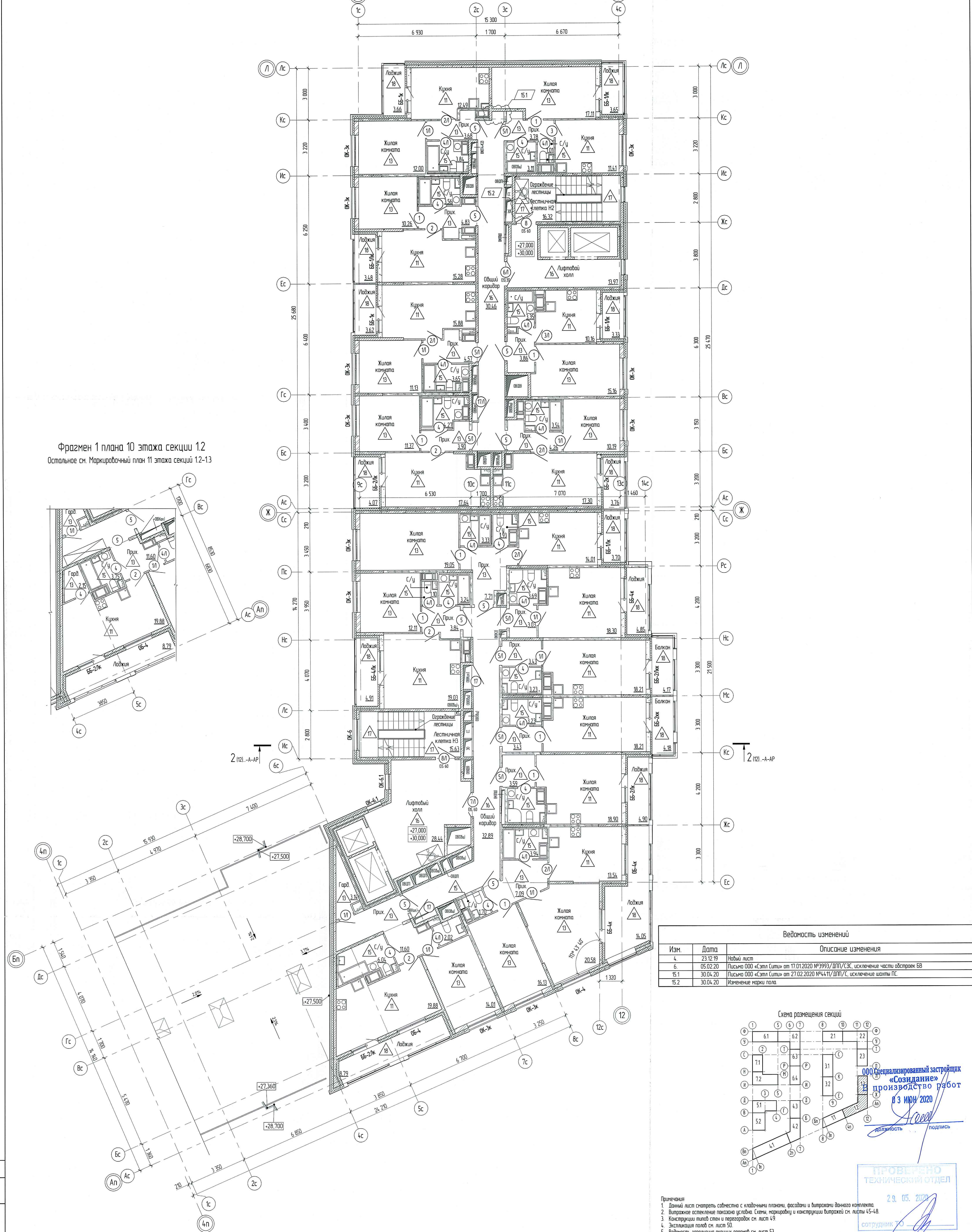
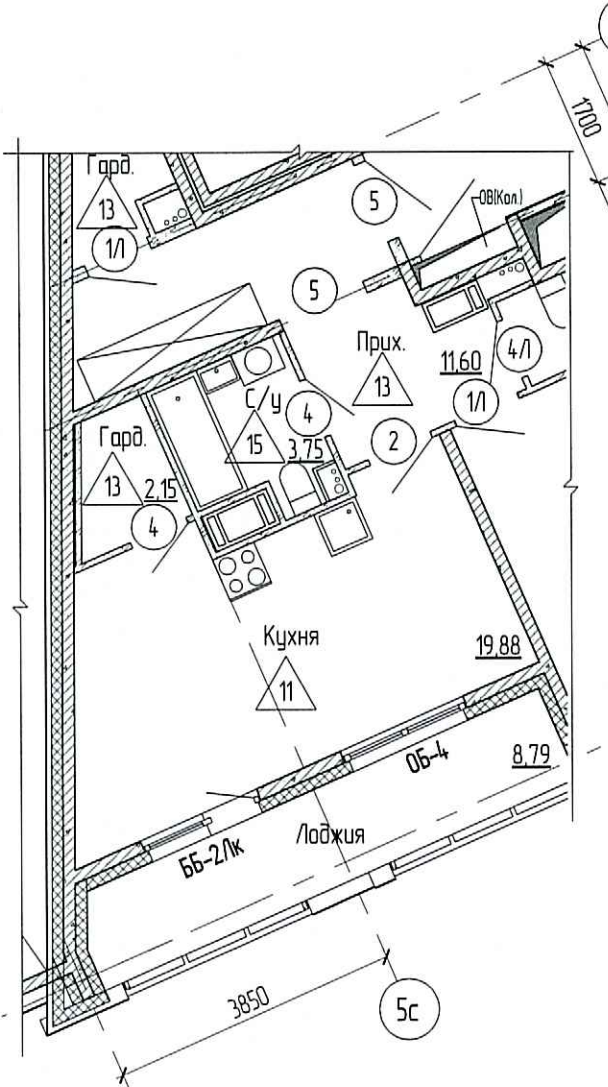


Маркировочный план 11 этажа секций 12-13



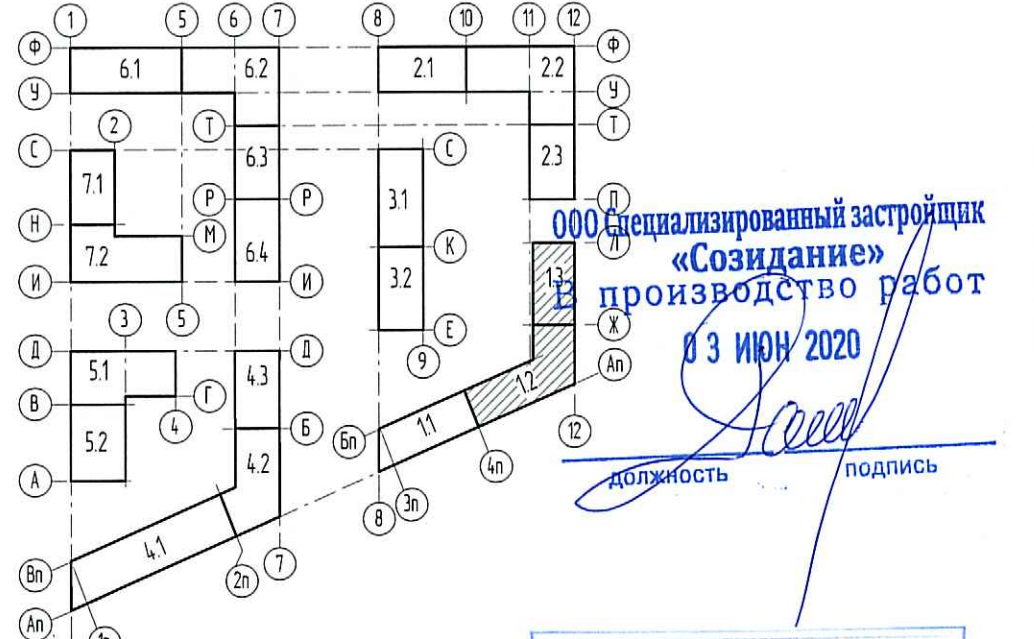
Фрагмент 1 плана 10 этажа секции 1.2
Остальное см. Маркировочный план 11 этажа секций 12-13



Ведомость изменений

Изм.	Дата	Описание изменения
4	23.12.19	Исходный лист
6	05.02.20	Письмо ООО «Сити Сити» от 17.01.2020 №3993/ВП/СЭС, исключение части обстрек БВ
15.1	30.04.20	Письмо ООО «Сити Сити» от 27.02.2020 №4411/ШП/С, исключение шахты ПС
15.2	30.04.20	Изменение марки пола

Схема размещения секций



ООО Специализированный застройщик
«Созидание»
в производстве работ
03 ИЮН 2020

ПРОВЕРЕНО
ТЕХНИЧЕСКИЙ ОТДЕЛ
29.05.2020
сотрудник ТО

Условные обозначения

Обозначение	Наименование
	Монолитный железобетон
	Теплоизоляция, звукоизоляция
	Кирпич керамический эффективный КМ-р 250х120х140/2,1 НФ/Б0/12/50/ГОСТ 530-2012, 250мм
	Блоки бетонные, 80мм, 160мм
	Блоки бетонные, 80мм, оштукатуренные с 2-х сторон по 10мм
	Блоки бетонные, 80мм, оштукатуренные с одной стороны по 10мм
	Кирпич бетонный, 120мм
	Блоки газобетонные, D500 по ГОСТ 21520-89, 250мм
	Марка элементов заполнения оконных проемов

- Примечания:
- Данный лист смонтировать совместно с кладочными планами, фасадами и вышками данного комплекта.
 - Выпуклое остекление показано условно. Схемы, маркировку и конструкции вышек см. листы А5-А8.
 - Конструкции типов стен и перегородок см. лист 4/9.
 - Экспликация полов см. лист 5/1.
 - Ведомость заполнения оконных проемов см. лист 5/3.
 - Ведомость заполнения дверных проемов см. лист 5/4.
 - Ведомость отделки панелей см. лист 5/5.
 - Ограждения лестниц см. раздел КМ. Цветовое решение ограждений лестниц выполнять согласно цветовым решениям по дизайн-проекту МОП.
 - Крепление сантехнического оборудования см. раздел ОБ.
 - Цветовое решение элементов заполнения дверных проемов МОП (в том числе квартирных, технических дверей, niches) и других элементов интерьера оборудования выполнять согласно цветовым решениям дизайн-проекта МОП.
 - Расположение и спецификацию клапанов КИВ см. раздел ОБ.
 - Неуказанные на данном листе нормативные документы по стандартизации (ГОСТ, ГОСТ Р, ТУ, СТО) см. Ведомость ссылочных документов лист 1 данного комплекта.
 - По требованию Заказчика, в связи с необходимостью обеспечения организации строительства и технологических возможностей Падрыбчика, указанные материалы и конструкции могут быть заменены на аналогичные с теми же техническими характеристиками. Все материалы должны иметь сертификаты соответствия. Замена материалов и конструкций выполняется в качестве дополнительной работы (п.4.7, СП 48.13330.2018).

15	1	Изм.	50-20	30.04.20
6	-	Зам.	11-20	05.02.20
4	-	Изм.	5-19	23.12.19

0006_18.07P-1-AP
Междовертные хитые даны
со встраиваемыми панелями и встраиваемой подвесной системой
по адресу Санкт-Петербург, муниципальный округ Светлановское, проспект Энгельса,
участок 4, кадастровый номер №78.36.0005354.168.1

Изм.	Колуч	Лист	Изд	Подпись	Дата
Разработал	Коселева	12.19			12.19
Проверил	Киселева	12.19			12.19
Нач. отдела	Курдюкова	12.19			12.19
ГАП	Менчикова	12.19			12.19
И.контр.	Коржанин	12.19			12.19

Жилой дом
Секции 11-13

Маркировочный план 10-11 этажей секций 12-13

М 1:100

Формат А/К